

名称

日期

姓名

职务

职称

学历

专业

备注

其他

说明

图例

比例

日期

姓名

职务

职称

学历

专业

备注

其他

说明

图例

比例

日期

姓名

职务

职称

学历

专业

备注

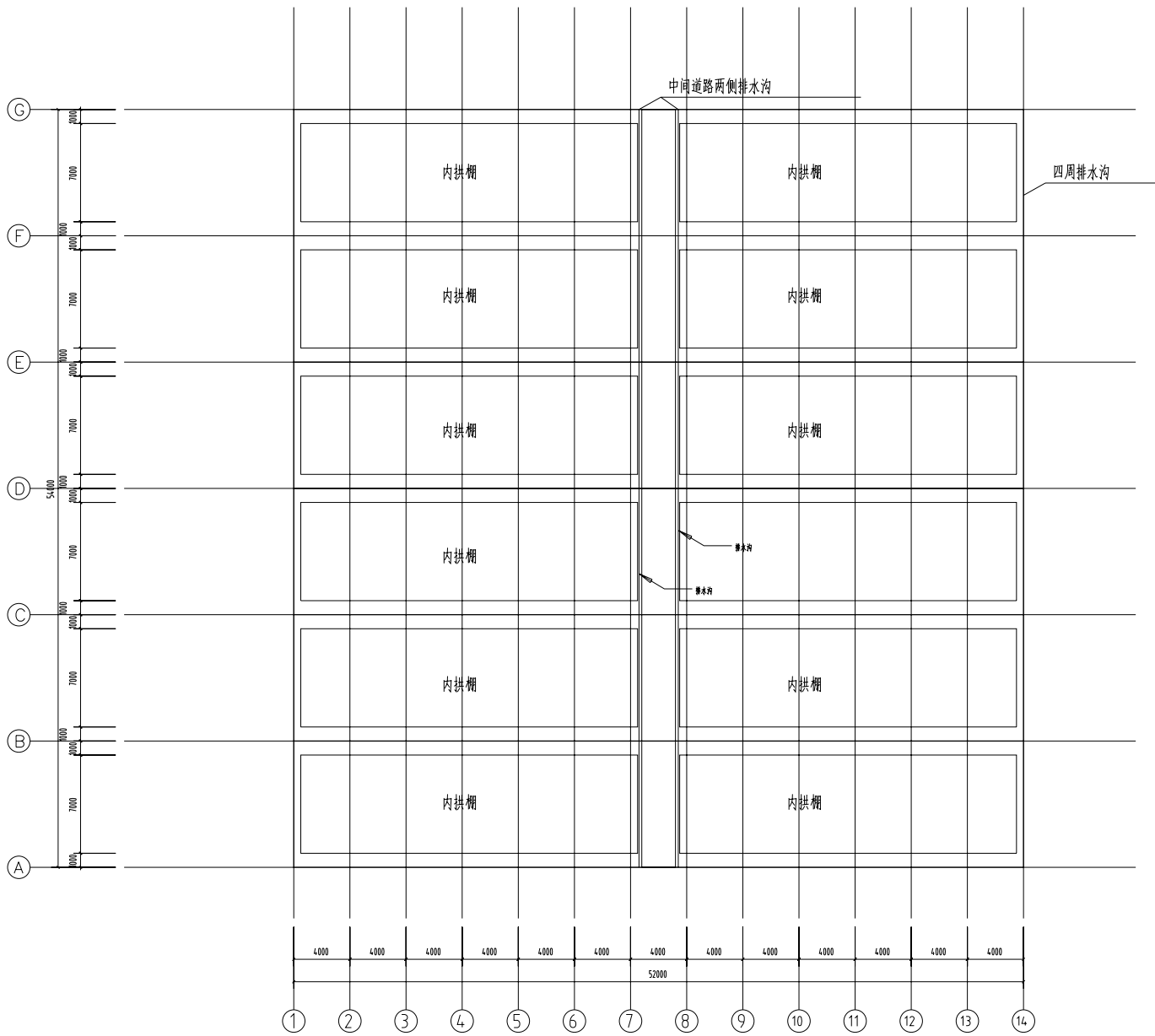
其他

说明

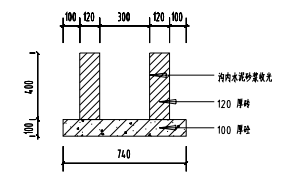
图例

比例

日期



大棚平面布置图 1:200



排水沟大样图 1:20

 湖北佳境建筑设计有限公司 <small>证书编号: AH2008315</small>		工程名称		
		项目		
工程负责人	设计	设计号		
审核	制图			图号
审定	校对			日期
		CAD图号	dssb-j	



总平面

设计

审核

审定

日期

比例

图号

备注

说明

图例

比例

图号

备注

说明

图例

比例

图号

备注

说明

图例

比例

图号

备注

说明

图例

比例

图号

备注

说明

图例

比例

图号

备注

说明

图例

比例

图号

备注

说明

图例

比例

图号

备注

说明

图例

比例

图号

备注

说明

图例

比例

图号

备注

说明

图例

比例

图号

备注

说明

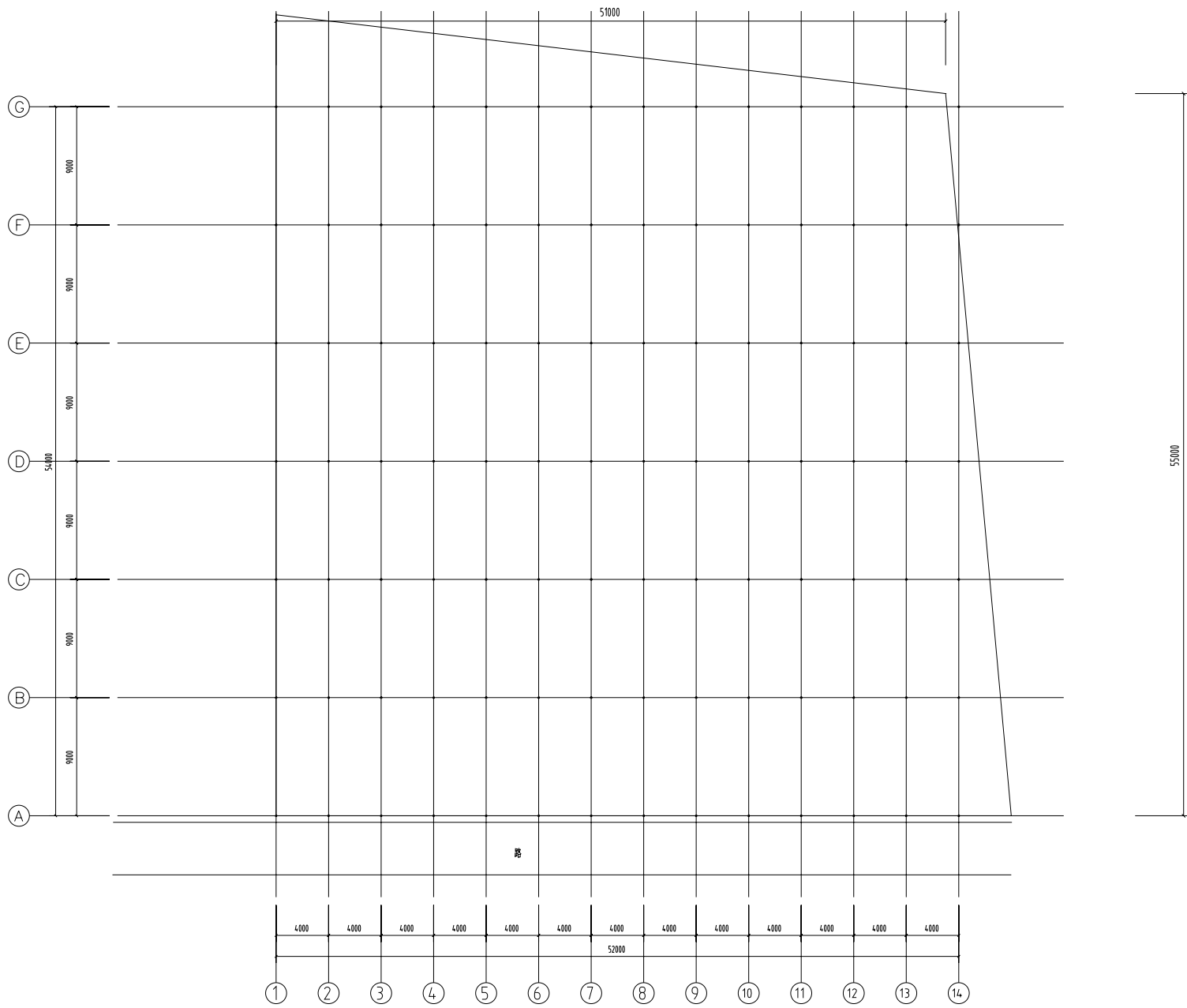
图例

比例

图号

备注

说明

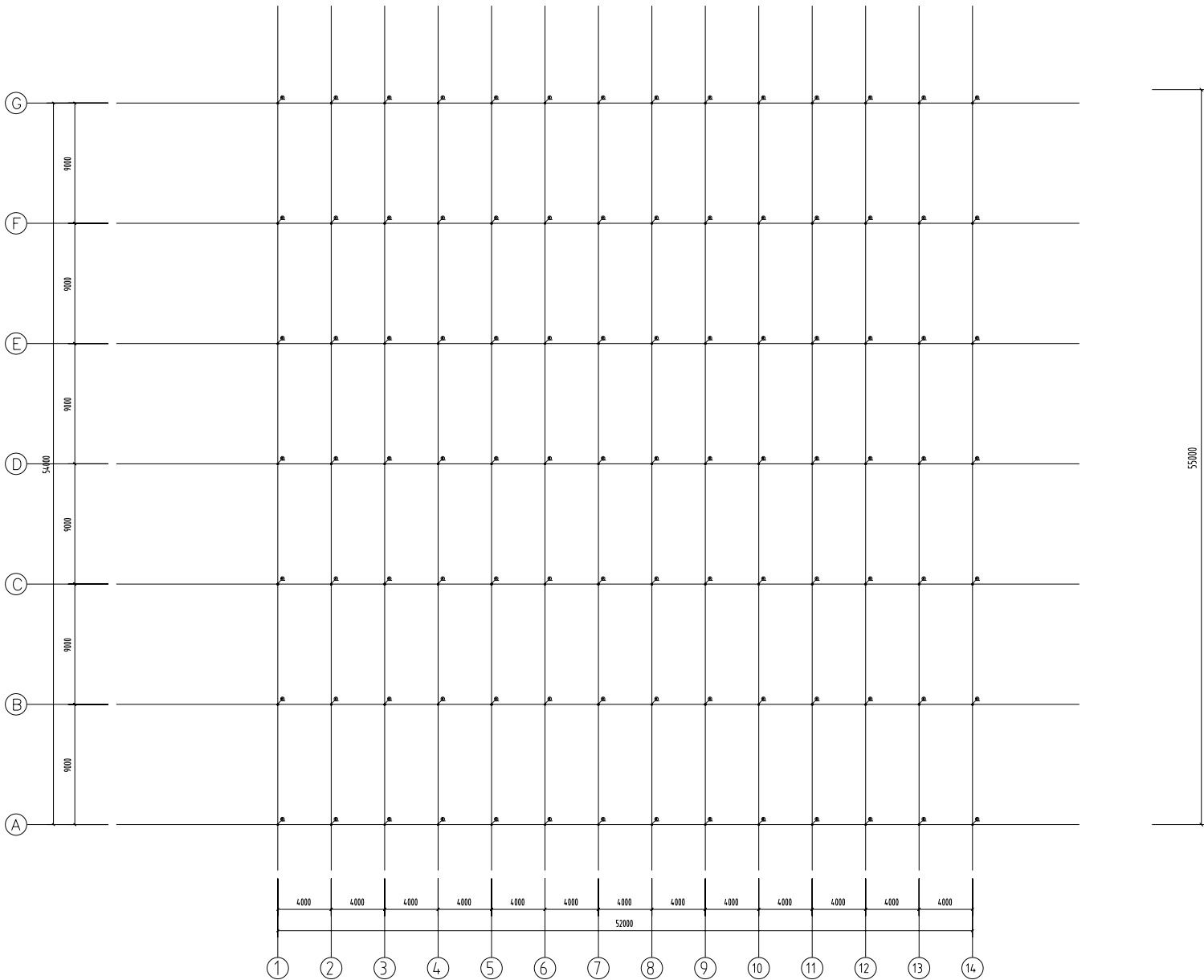


总平面布置图 1:200

湖北佳境建筑设计有限公司 <small>证书编号: AH-2008315</small>		工程名称	
		项目	
工程负责人	设计		
审核	制图		
审定	校对	CAD图号	dssb-j
		设计号	
		图号	
		日期	2026.05

设计

审核



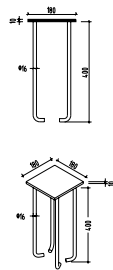
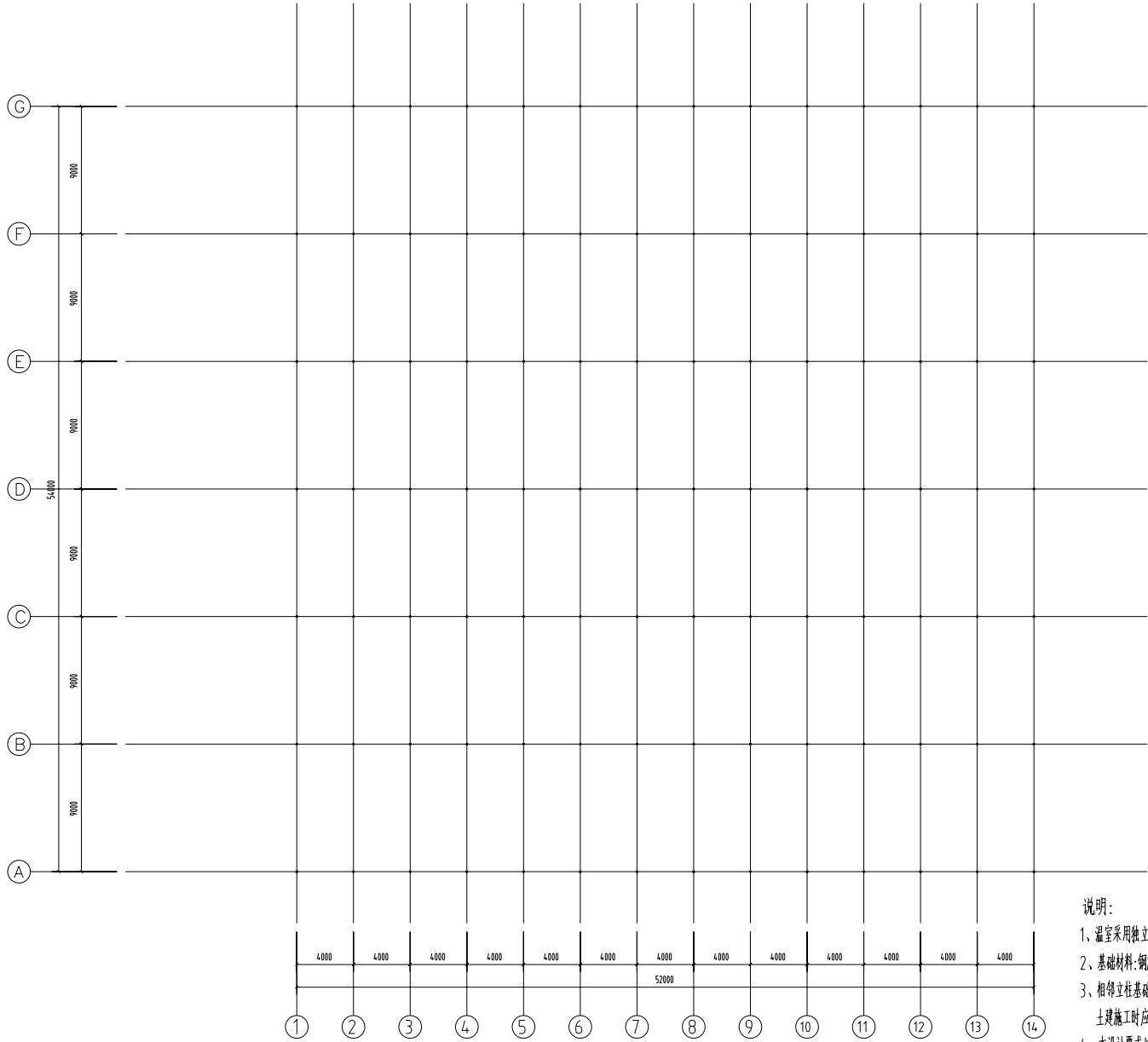
序号	名称	规格	数量
02	主梁	100*100*2.5	数量

钢柱平面布置图 1:200

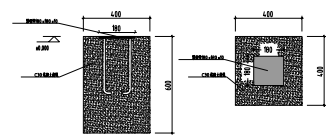
湖北佳境建筑设计有限公司 <small>证书编号: AH12008315</small>		工程名称		
工程负责人	设计	CAD图号	dssb-j	
审核	制图			设计号
审定	校对			图号
		日期	2026.05	



工程名称	工程编号	设计日期	设计人	审核人	审定人



预埋件详图



独立基础大样图

1. 400\*400\*400
2. C30混凝土
3. 配C5钢筋
4. 100mm\*100mm\*100mm
5. 垫层100mm

说明:

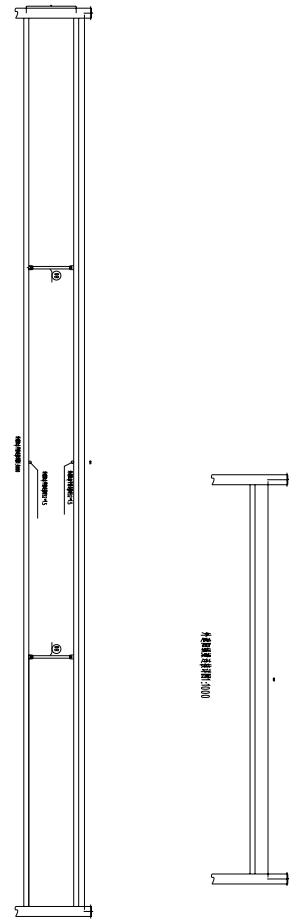
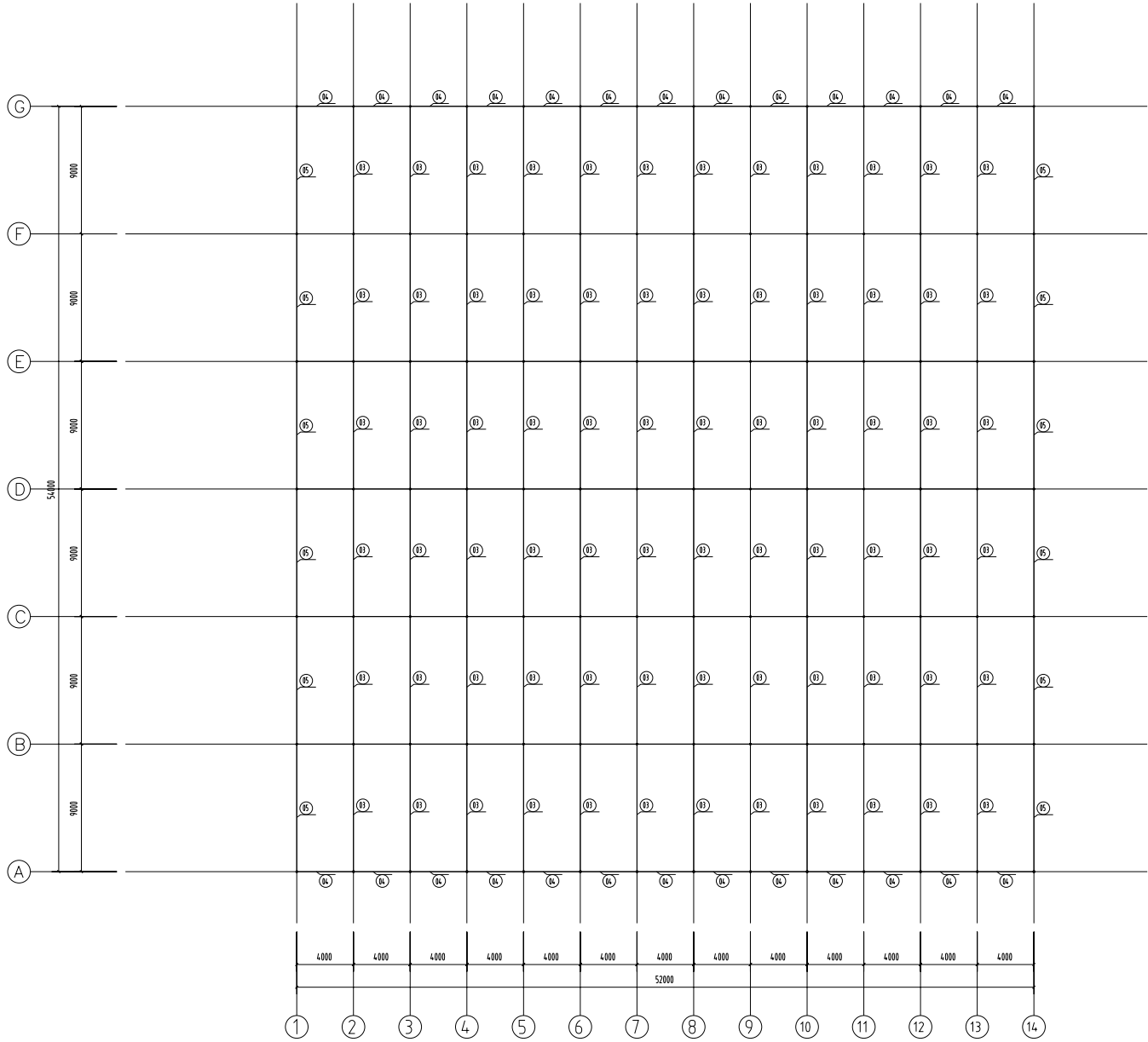
- 1、温室采用独立基础;
- 2、基础材料:钢筋三级,砼C30。
- 3、相邻立柱基础埋件允许误差5,总长及对角线误差8,标高误差-3。立柱安装完后后桩脚用砼包以防腐土建施工时应结合水电暖等专业要求综合考虑。
- 4、本设计要求地基承载力不小于90 Kpa,基础应置于老土层,基底应夯实,基础回填土应分层夯实。

基础预埋件平面布置图 1:200

代号	名称	规格	材质
01	预埋件	14 *200*200	钢板

湖北佳境建筑设计有限公司 证书编号:AHJZ008315		工程名称			
工程负责人	设计	项目			
审核	制图		设计号		
审定	校对	CAD图号	图号	日期	2026.05
		dssb-j			

姓名	日期	审核	日期



号	说	图	说
01	预埋件	30*10*2	预埋
02	预埋件	30*50*2	预埋
03	预埋件	30*100*2	预埋
04	预埋件	32*15	预埋

基础预埋件平面布置图 1:200

湖北佳境建筑设计有限公司 证书编号: AH2008315		工程名称		
项目负责人	设计	项目	设计号	
审核	制图		图号	
审定	校对	CAD图号	dssb-j	日期
				2026.05

名称

规格

数量

备注

材料

产地

品牌

型号

规格

数量

备注

材料

产地

品牌

型号

规格

数量

备注

材料

产地

品牌

型号

规格

数量

备注

材料

产地

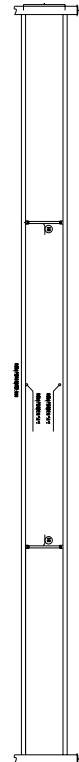
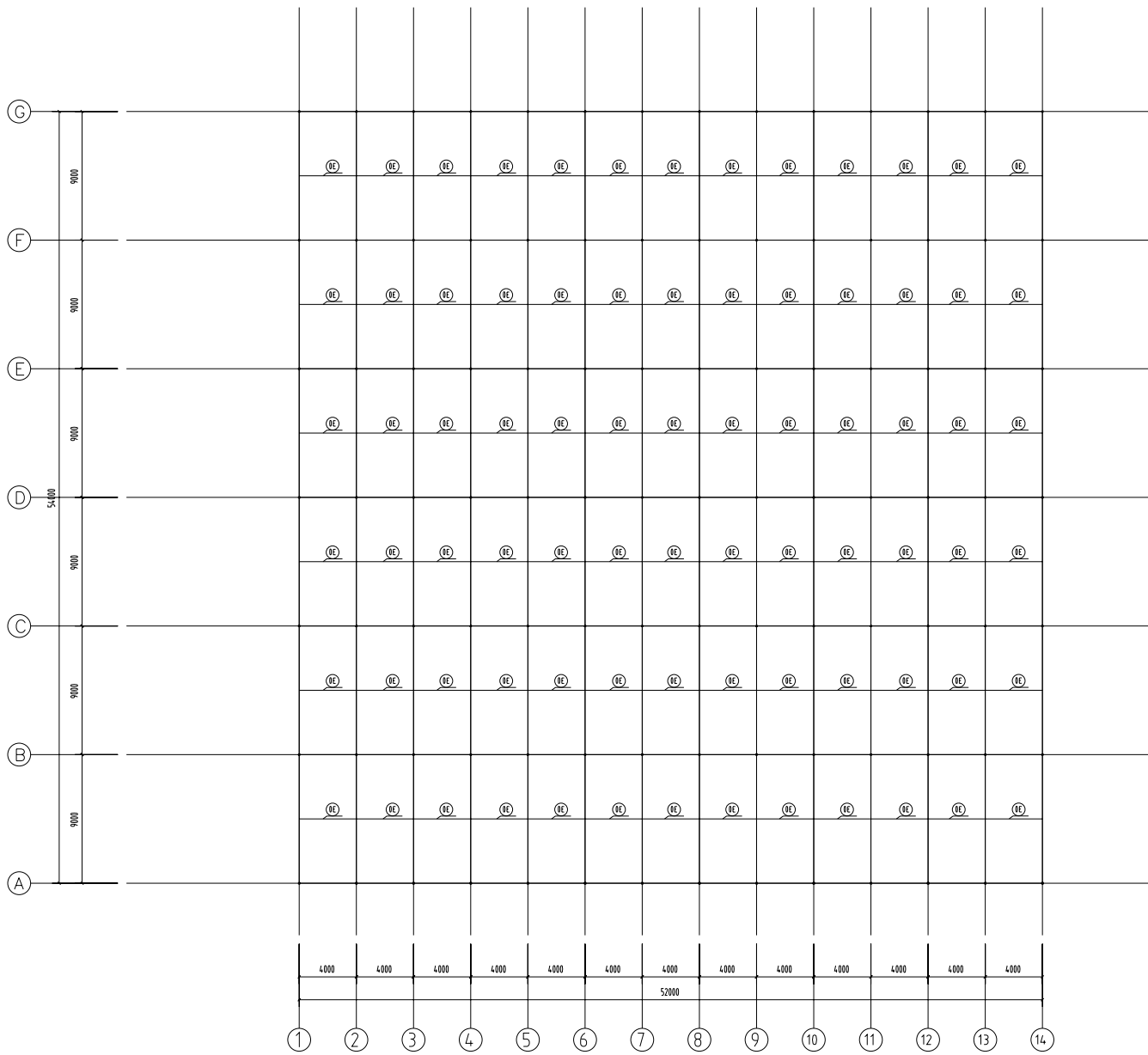
品牌

型号

规格

数量

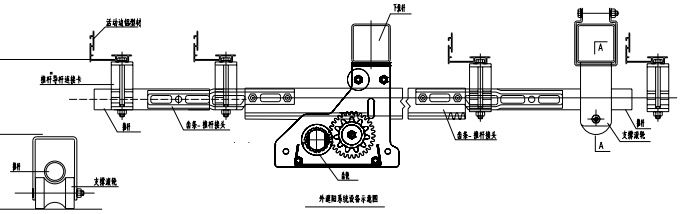
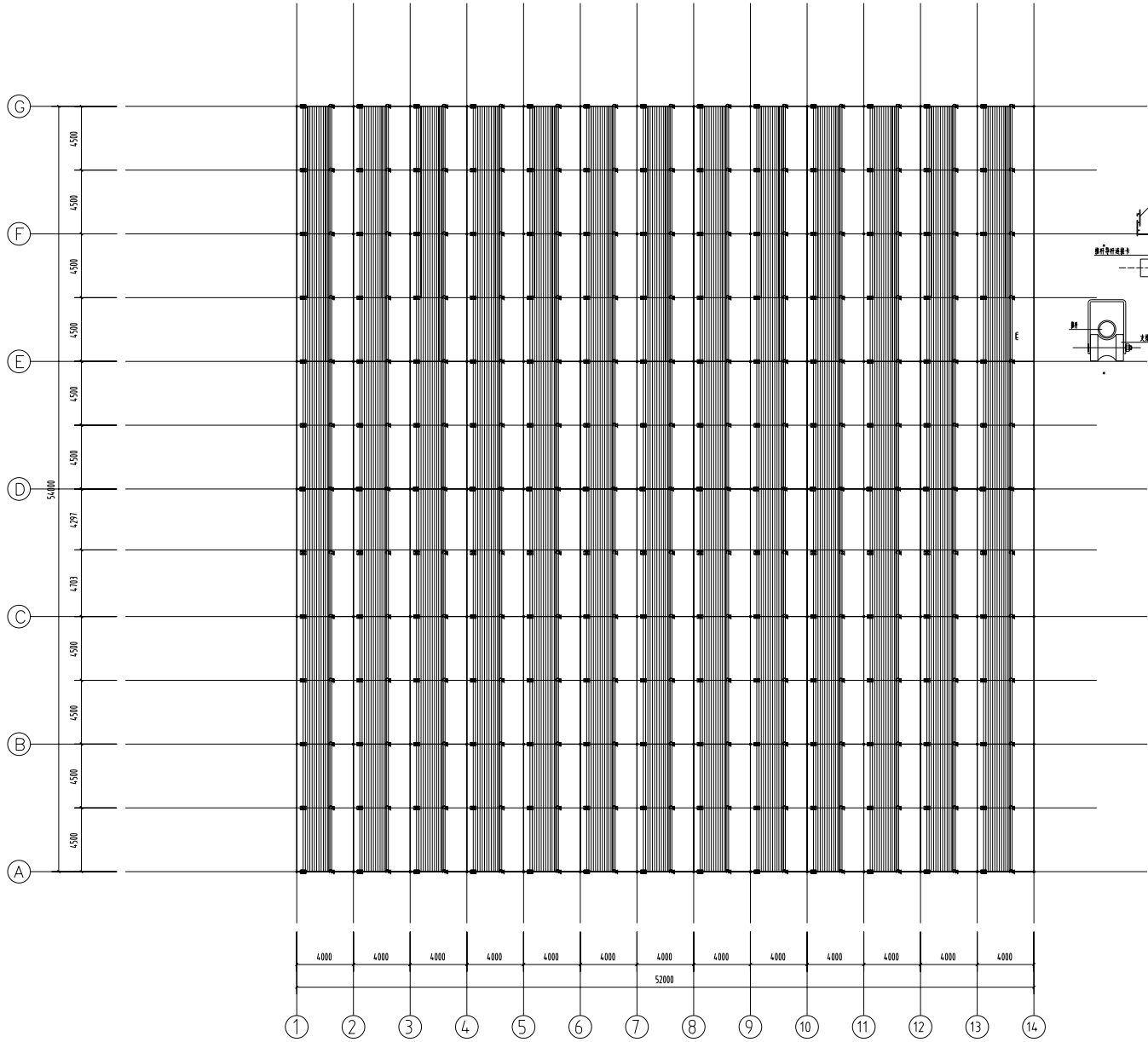
备注



外遮阳水平连杆梁平面布置图 1:200

姓名	职称	日期	审核
DC	项目经理	2026.05	审核

湖北佳境建筑设计有限公司 证书编号: AH12008315		工程名称	
工程负责人	设计	项目	
审核	制图		设计号
审定	校对	CAD图号	日期
		dssb-j	2026.05



- 说明:
- 1、驱动系统采用A型齿条拉幕系统,齿条沿跨度方向布置,间距为4米。
  - 2、驱动轴采用 $\Phi 32 \times 2.0$ 热镀锌圆管,推杆采用 $\Phi 32 \times 1.5$ 的热镀锌圆管,端头采用缩口技术。
  - 3、幕线采用黑色聚酯线,托幕线间距0.5米,压幕线间距1米,丝径2.5。
  - 4、外遮阳系统位于外遮阳横梁顶部。
  - 5、外遮阳幕布采用外用80%遮阳率黑遮阳网
  - 6、上下两套遮阳传动系统

外遮阳传动平面布置图 1:200

设计	审核	制图	校对
DC	张明	张明	张明

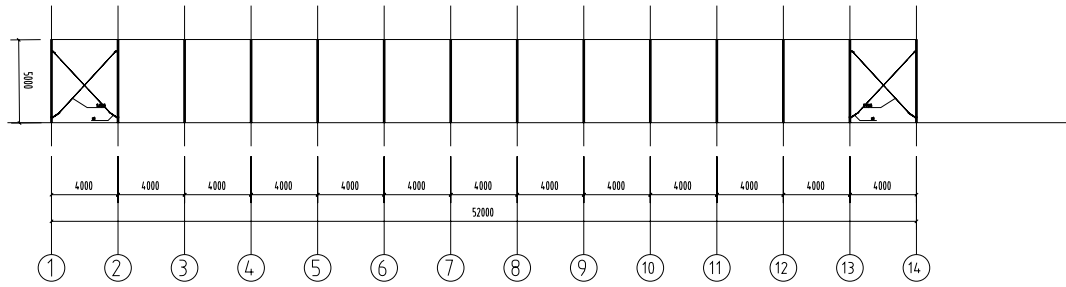
湖北佳境建筑设计有限公司 证书编号:AH-2008315		工程名称	
项目负责人	设计	项目	
审核	制图	设计号	
审定	校对	图号	
		CAD图号	dssb-j
		日期	2026.05



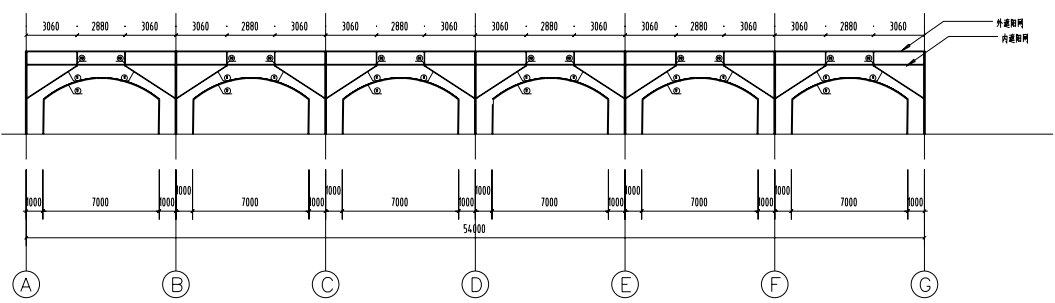
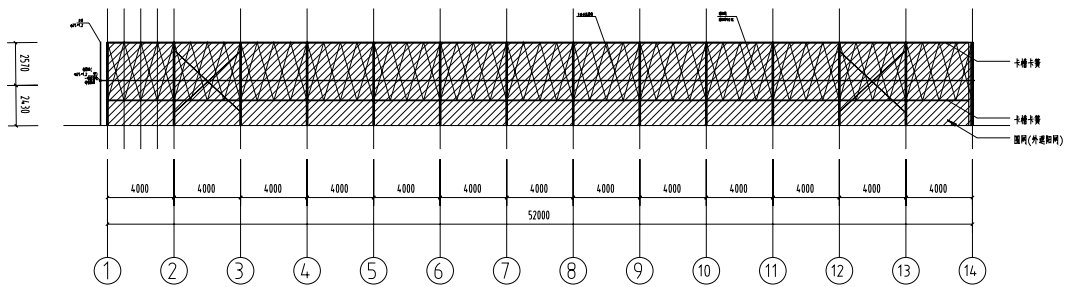
工程名称

工程地点

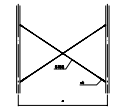
工程日期



正立面图 1:200



代号	名称	规格	材质
D6	立柱剪刀撑	16mm圆钢	热镀锌



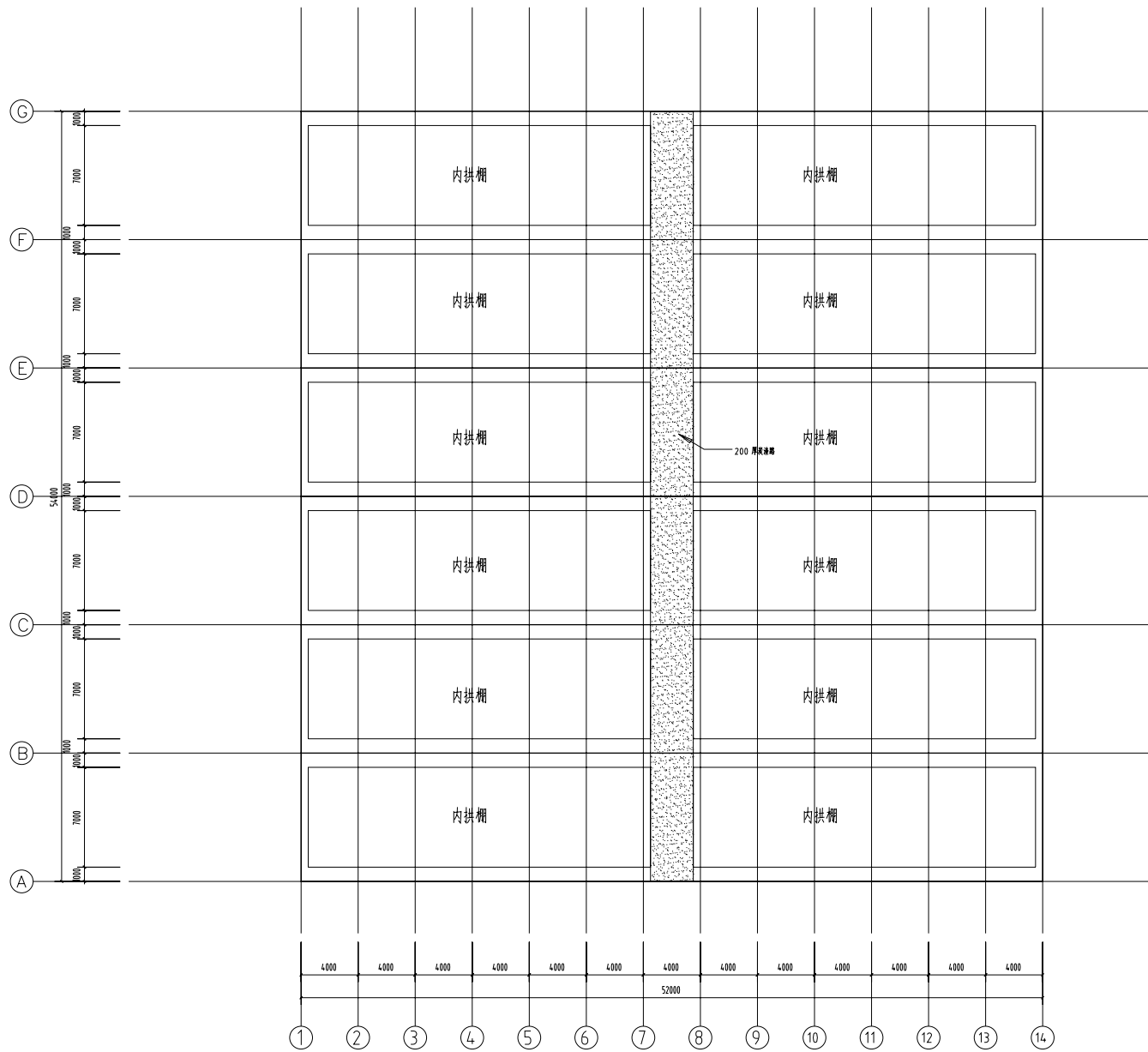
代号	名称	规格	材质
11	外圈斜撑	32*2	热镀锌
12	内圈撑杆	30*60*2扁圆管	热镀锌
13	内圈抛头抛尾杆	30*60*2扁圆管	热镀锌

湖北佳境建筑设计有限公司  
证书编号:AH2008315

工程名称		项目	
工程负责人	设计	设计号	
审核	制图	图号	
审定	校对	CAD图号	dssb-j
		日期	2026.05

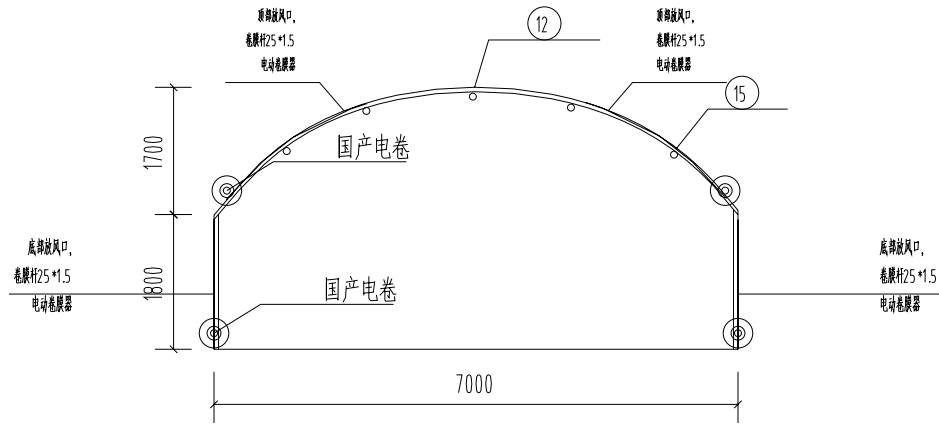
总说明

设计  
审核  
制图  
校对

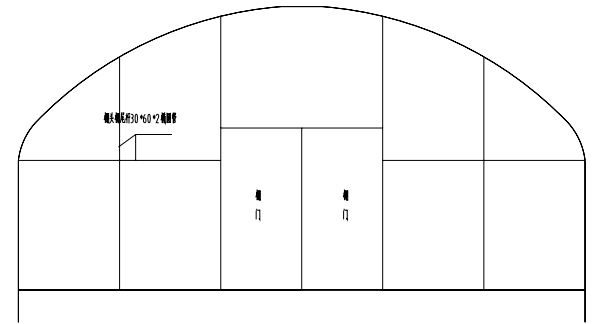


大棚平面布置图 1:200

 湖北佳境建筑设计有限公司 <small>证书编号: AH-2008315</small>		工程名称	
		项目	
工程负责人		设计	
审核		制图	
审定		校对	
CAD图号	dssb-j	设计号	
		图号	
		日期	2026.05



内棚拱棚详图



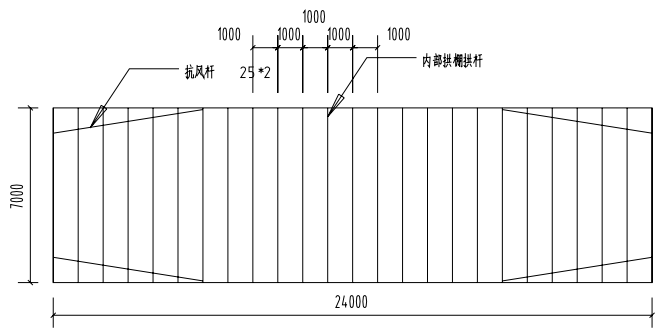
内棚拱棚

- 说明:
- 1、两侧棚头棚尾覆盖13丝黑白膜
  - 2、推拉棚门,棚门1\*2米

序号	名称	规格	材质
12	内棚杆	30*30*2镀锌管	热镀锌
15	内棚杆	25*1.5	热镀锌

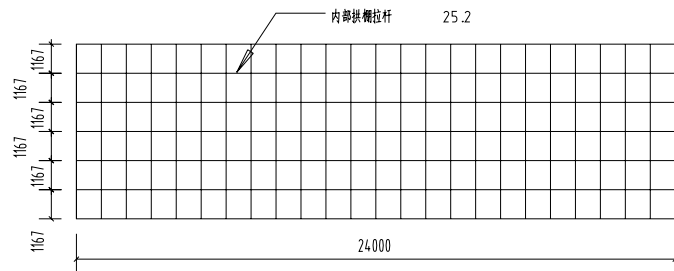
- 说明:
- 1、放风口卡槽固定棚膜
  - 2、底部放风口,棚角膜用土掩埋
  - 3、覆盖12丝白色PO膜
  - 4、拱杆入地40公分

湖北佳境建筑设计有限公司 <small>证书编号:AHZ2008315</small>		工程名称	
		项目	
工程负责人		设计	
审核		制图	
审定		校对	
		CAD图号	dssb-j
		设计号	
		图号	
		日期	2026.05



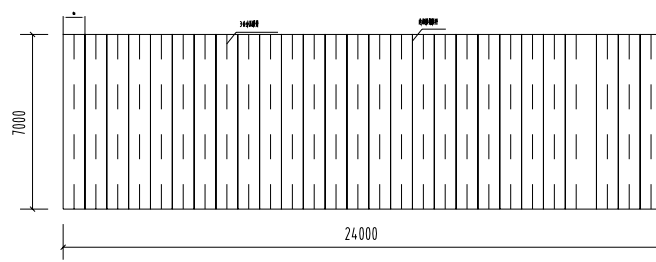
内部拱棚拱杆布置图 1:200

说明:  
1、材料同附表。



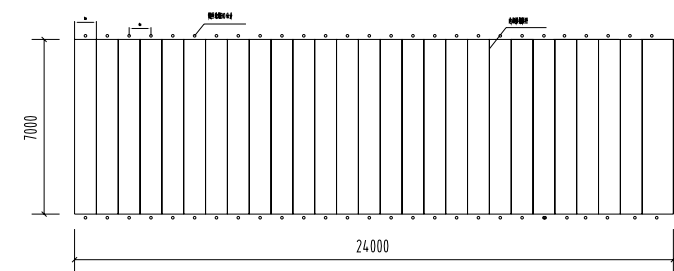
内部拱棚拉杆布置图 1:200

说明:  
1、拱杆5道。

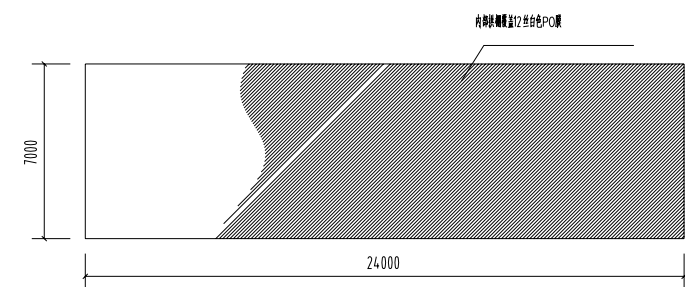


内部拱棚压膜带布置图1:100

说明:  
1、压膜带每拱杆之间一道,间距1米。

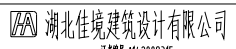


说明:  
1、内棚两侧布置80公分钢丝地锚,间距1米。



内部拱棚压膜带布置图1:100

说明:  
1、覆盖12丝白色PO膜

 湖北佳境建筑设计有限公司 <small>证书编号:AHJ2008315</small>				工程名称	
				项目	
工程负责人		设计		设计号	
审核		制图			图号
审定		校对		CAD图号	dssb-j
				日期	2026.05

# 建筑设计说明

## 一设计依据

- 甲方提供的项目相关资料。
- 经过甲方确认的设计方案。
- 国家现行的有关建筑设计规范、规程和规定。

## 二工程概况

- 项目名称:食用菌生产基地建设项目  
项目地点:大冶市茗山乡  
建设单位:大冶市茗山乡人民政府
- 轴线面积:单栋 298.62平米
- 结构类型:轻钢结构。
- 建筑层数:单层。
- 建筑高度:5.0m。
- 耐火等级:三级。

## 三设计标高

本工程室内地面设计标高为0.000,相对绝对标高现场确定,室内外高差0.15m。

## 四选用图集

本工程设计依据采用种植塑料大棚工程技术规范GB/T 51057-2015;

## 五工程做法

## 1. 骨架及覆盖:

- 本工程骨架采用镀锌轻钢骨架,结构连接详见结构施工图。
- 本工程温室屋面及立面均采用 丝 PC膜覆盖。

## 2. 外装修:

- 外装修设计做法索引见立面图及节点详图。

## 3 功能分区

- 温室整体为一个功能区。

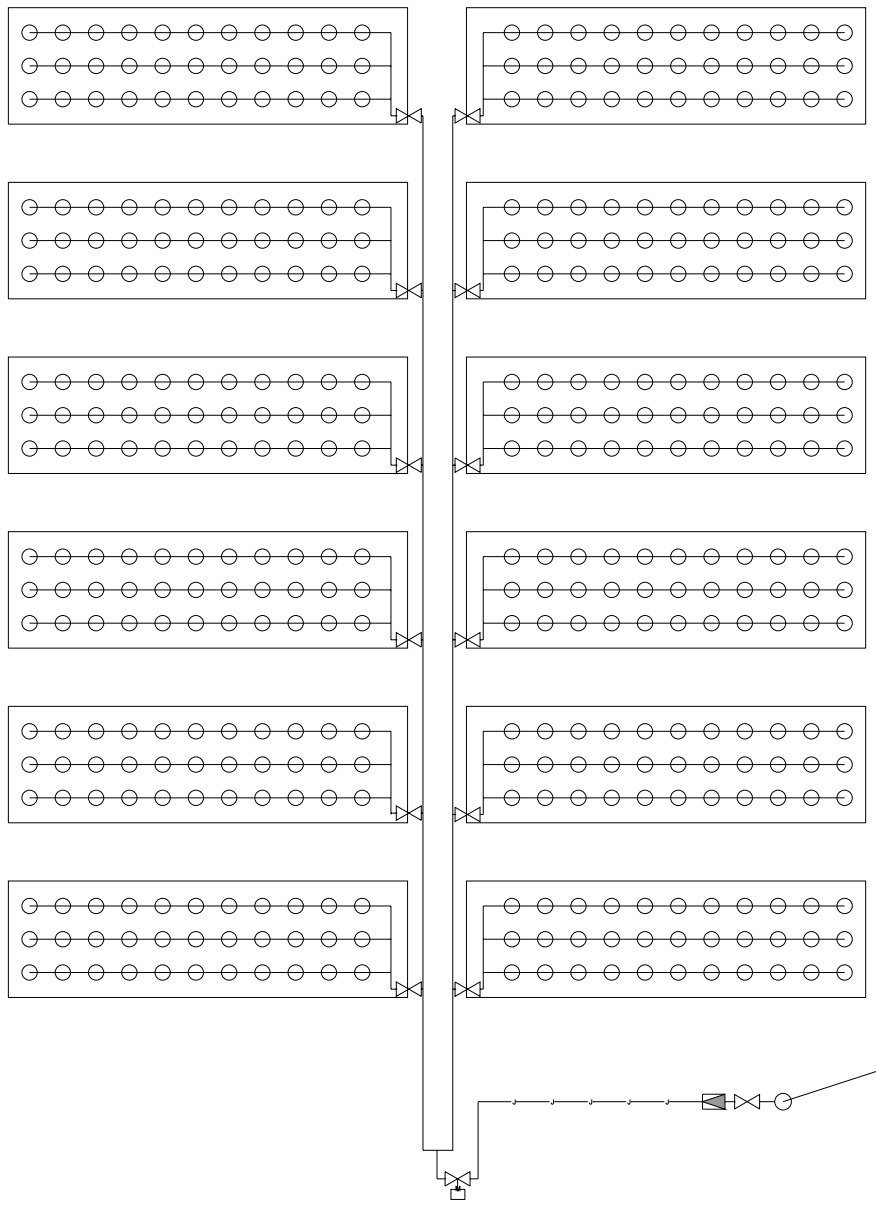
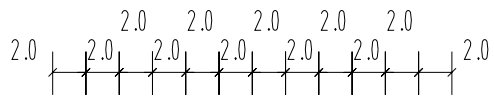
## 4 建筑设备:

- 温室设置屋顶双层遮阳系统,侧遮阳系统,灌溉系统等。







湖北佳境建筑设计有限公司 证书编号:AH22008315			工程名称			
			项目			
工程负责人		设计		设计号		
审核		制图		图号		
审定		校对		CAD图号	dssb-j	日期 2026.05

系统表

设计  
审核  
审定



### 图例

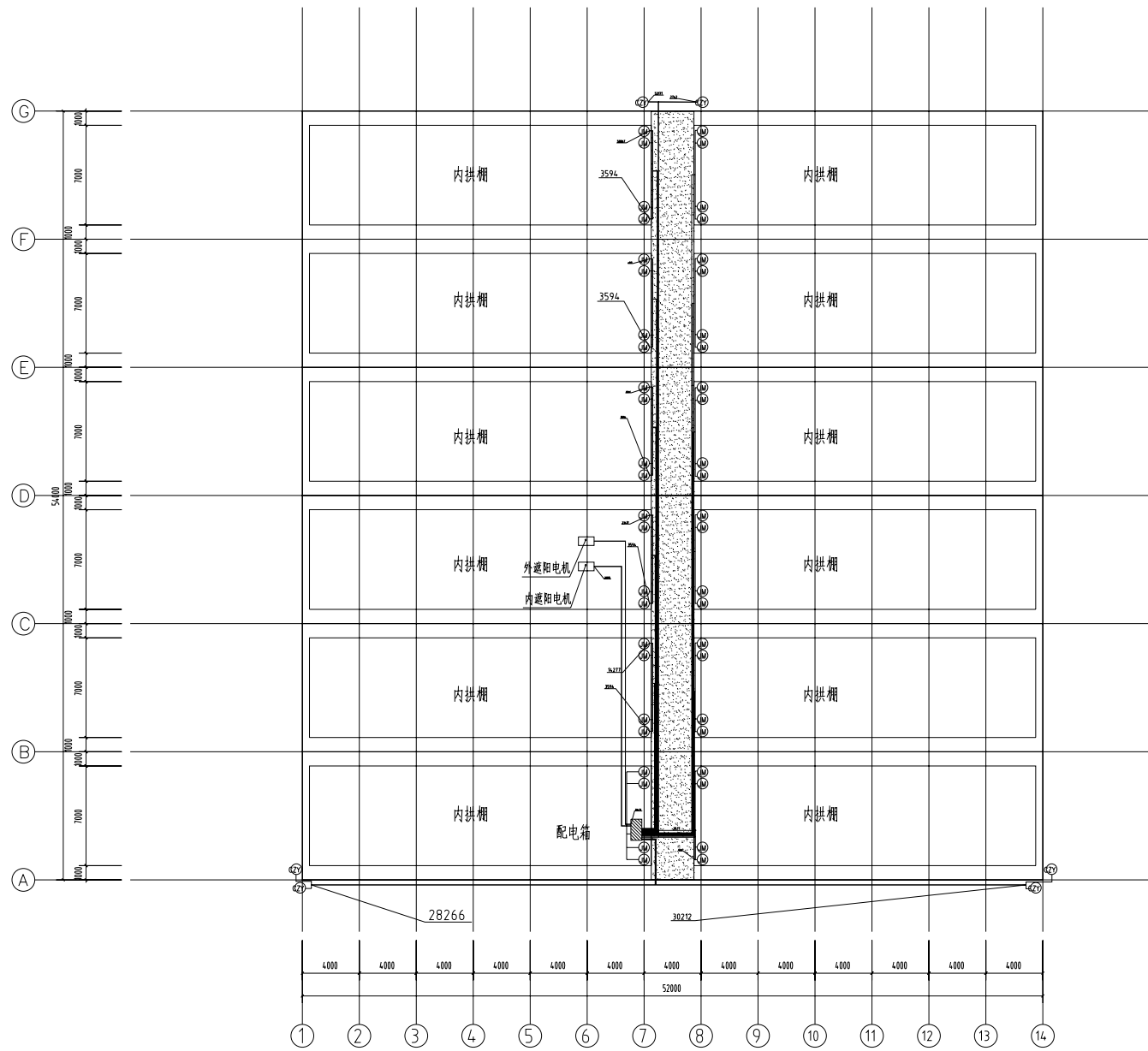
-  电磁阀
-  取水井
-  耐高压陶瓷离心喷头
-  阀门
-  水表井
-  耐高压PE雾喷给水管







### 雾喷平面图

- 1、雾喷给水管道选用耐高压PE管,2.5MPa。
- 2、阀门井及水表井做法见图集07MS101。
- 3、本设计未尽之处按国家现行的规范规定执行。
- 4、本图仅做参考,由专业厂家二次设计并指导安装。
- 5、雾喷喷头为两套,棚内侧一套(如图上),屋脊上面第一层遮阳增加一套(仅在每个大棚中间设一排喷头)。另需配套智能蘑菇环控系统和过滤器。

取水井(直径0.4m)  
高压泵Q=30m<sup>3</sup>/h,h=2.5MPa

 湖北佳境建筑设计有限公司			工程名称		
证书编号:AH22008315			项目		
工程负责人		设计		设计号	
审核		制图		图号	
审定		校对		CAD图号	dssb-j
				日期	2026.05



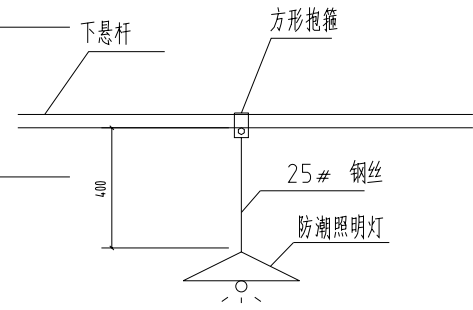
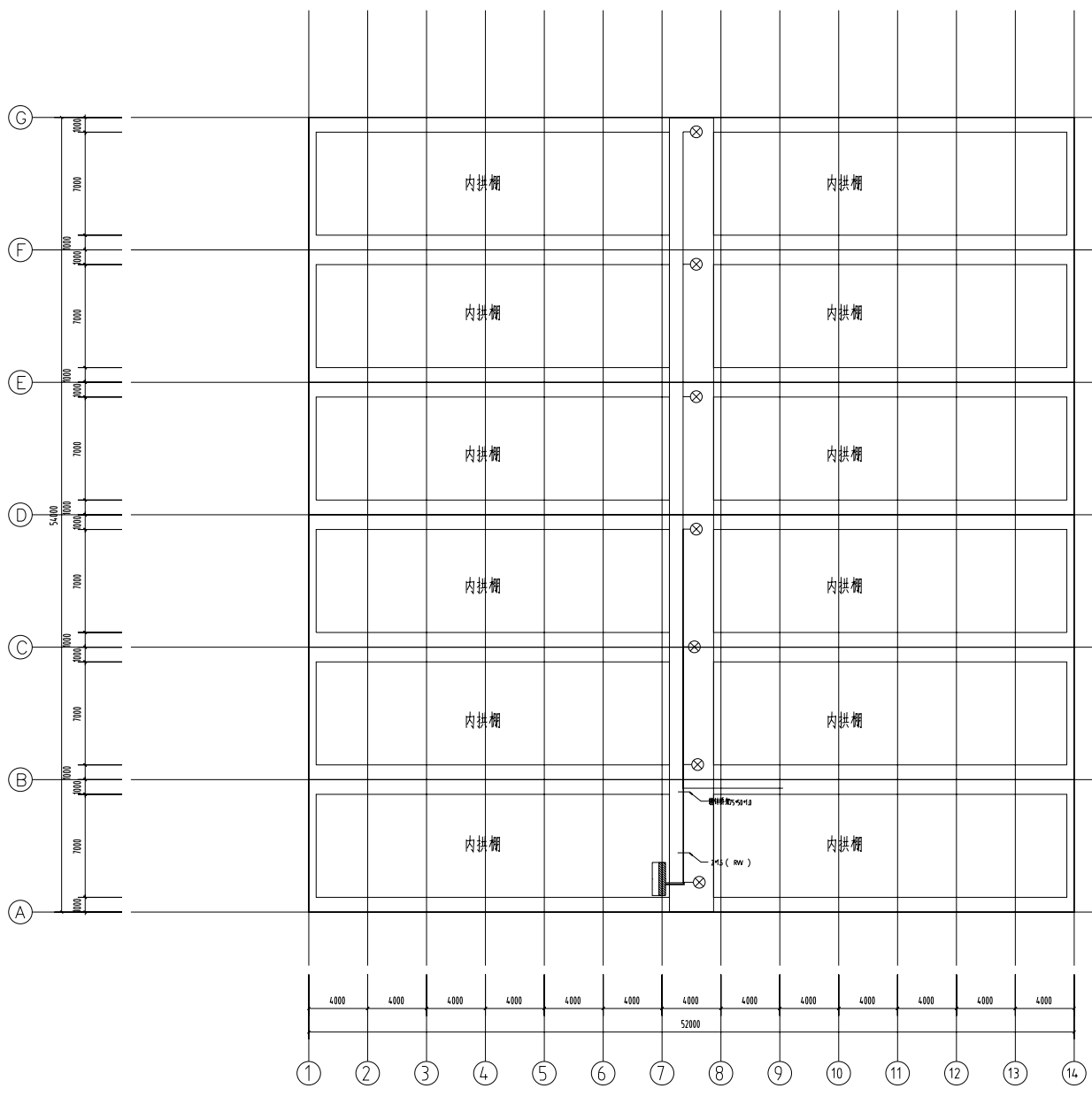
-  配电箱
  -  遮阳电机
  -  卷膜电机
  -  侧遮阳电机
  -  6\*0.75 电线
  -  4\*2.55 电线
- 说明:所有电线配φ32 PVC线管

大棚电路布置图

1:200

湖北佳境建筑设计有限公司  
证书编号:AH22008315

工程名称			
项目			
工程负责人	设计	设计号	
审核	制图	图号	
审定	校对	CAD图号	dssb-j
		日期	2026.05



说明:

- 1、温室内配备100W防潮照明灯4盏,分组控制。
- 2、防潮照明灯供电采用RVV2 \*1.5型电缆。
- 3、图中同一位置使用同一线槽和线管,尾端使用PVC25线管或阻燃塑料波纹管引出。

照明灯布置平面图

湖北佳境建筑设计有限公司 <small>证书编号:AH22008315</small>		工程名称	
		项目	
工程负责人	设计		设计号
审核	制图		图号
审定	校对	CAD图号	dssb-j
		日期	2026.05