

陈贵镇江添受村党员群众服务中心 广场地面及围墙

施 工 图

铭扬工程设计集团有限公司
二零二五年十一月



铭扬工程设计集团有限公司

MING-YANG LANDSCAPE DESIGN GROUP INSTITUTE

资质等级：甲级

资质证书号: A133020565

电话：0571-56979256

传真: 0571-56979258

地址：浙江省杭州市新塘路58号
新传媒产业大厦13楼

陈贵镇江添受村党员群众服务中心 广场地面及围墙

校核

阶段	主要任务	预期成果
第一阶段	需求调研与目标设定	明确项目目标与范围
第二阶段	方案设计与资源分配	制定详细实施计划
第三阶段	执行与监控	按计划推进项目
第四阶段	评估与总结	项目复盘与经验总结

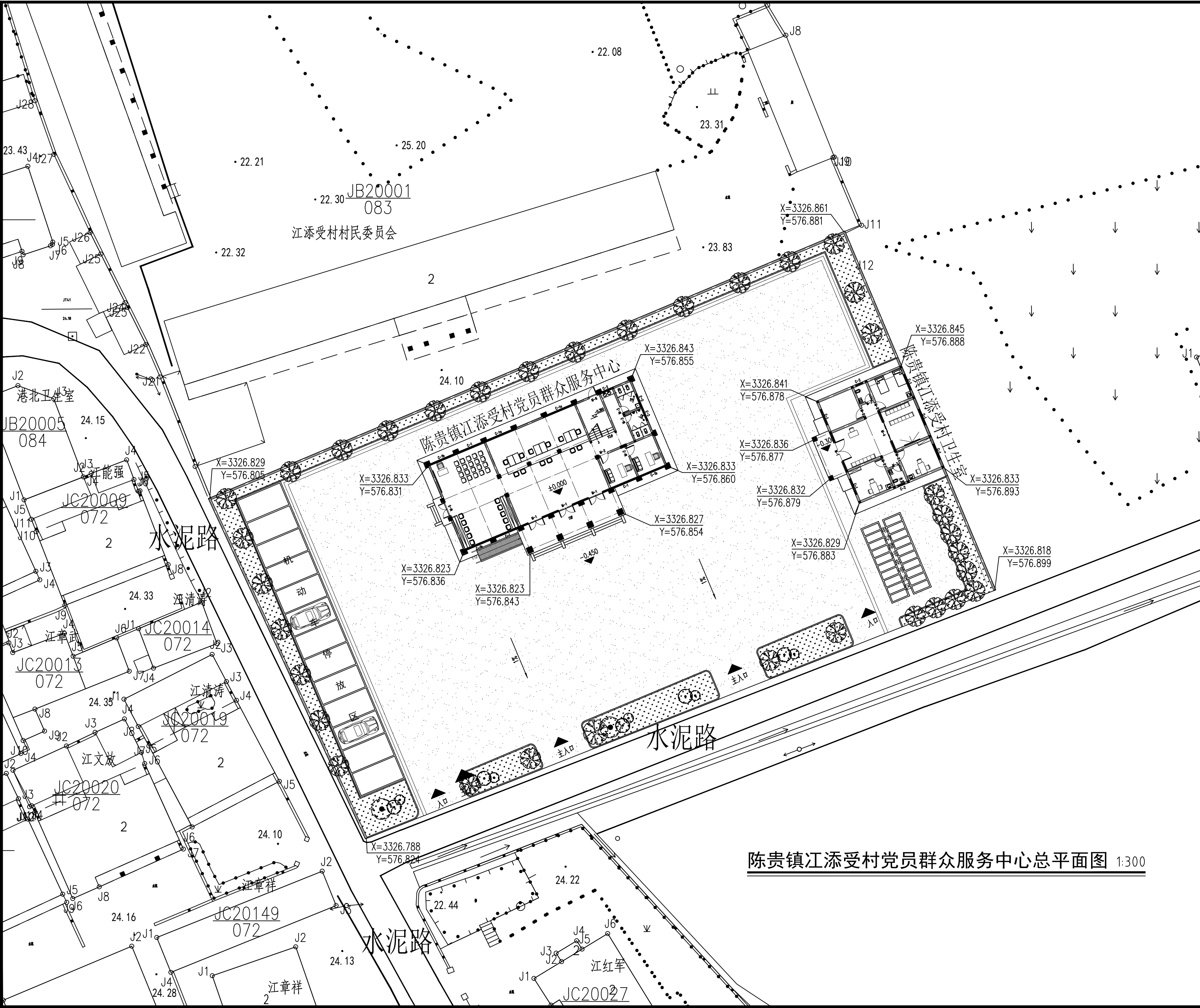
施工图

制表

日期

2025.11

[illegible][illegible][illegible]



陈贵镇江添受村党员群众服务中心总平面图 1:300

备注



铭扬工程设计集团有限公司
等级：市政行业专业乙级
风景园林工程设计专项甲级
建筑行业（建筑工程）甲级
证书编号：A133020565
有效期至：2029年07月24日
中华人民共和国住房和城乡建设部监制

建设单位

工程名称

陈贵镇江添受村党员群众服务中心
广场地面及围墙

图纸名称

总平面图

比例:1:300

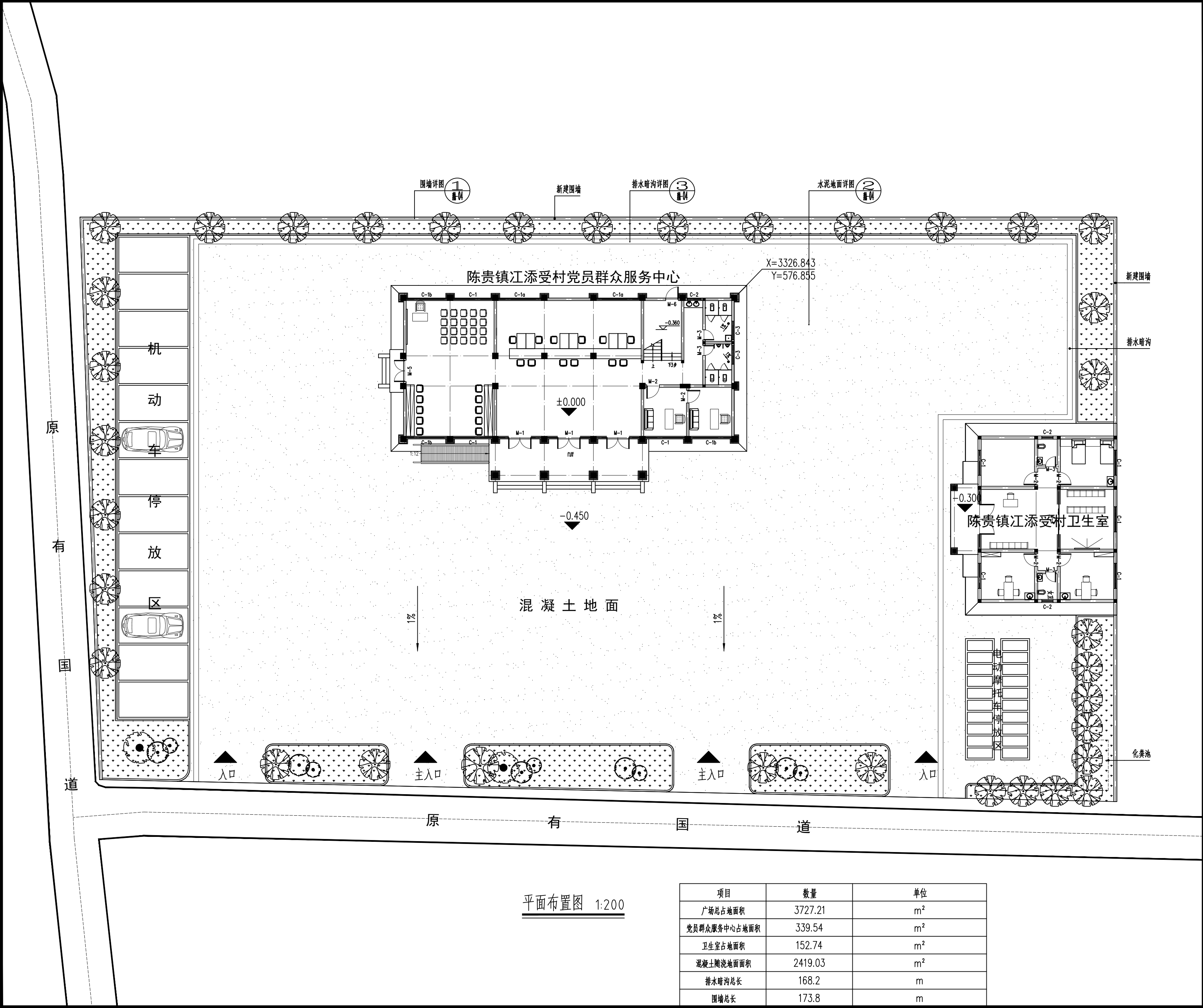
类别	签	名	日期
审定	金明哲	金明哲	
审核	裴全凯	裴全凯	
项目负责人	裴全凯	裴全凯	
专业负责人	裴全凯	裴全凯	
设计	段敬阳	段敬阳	
制图	段敬阳	段敬阳	
校对	金明哲	金明哲	

会签

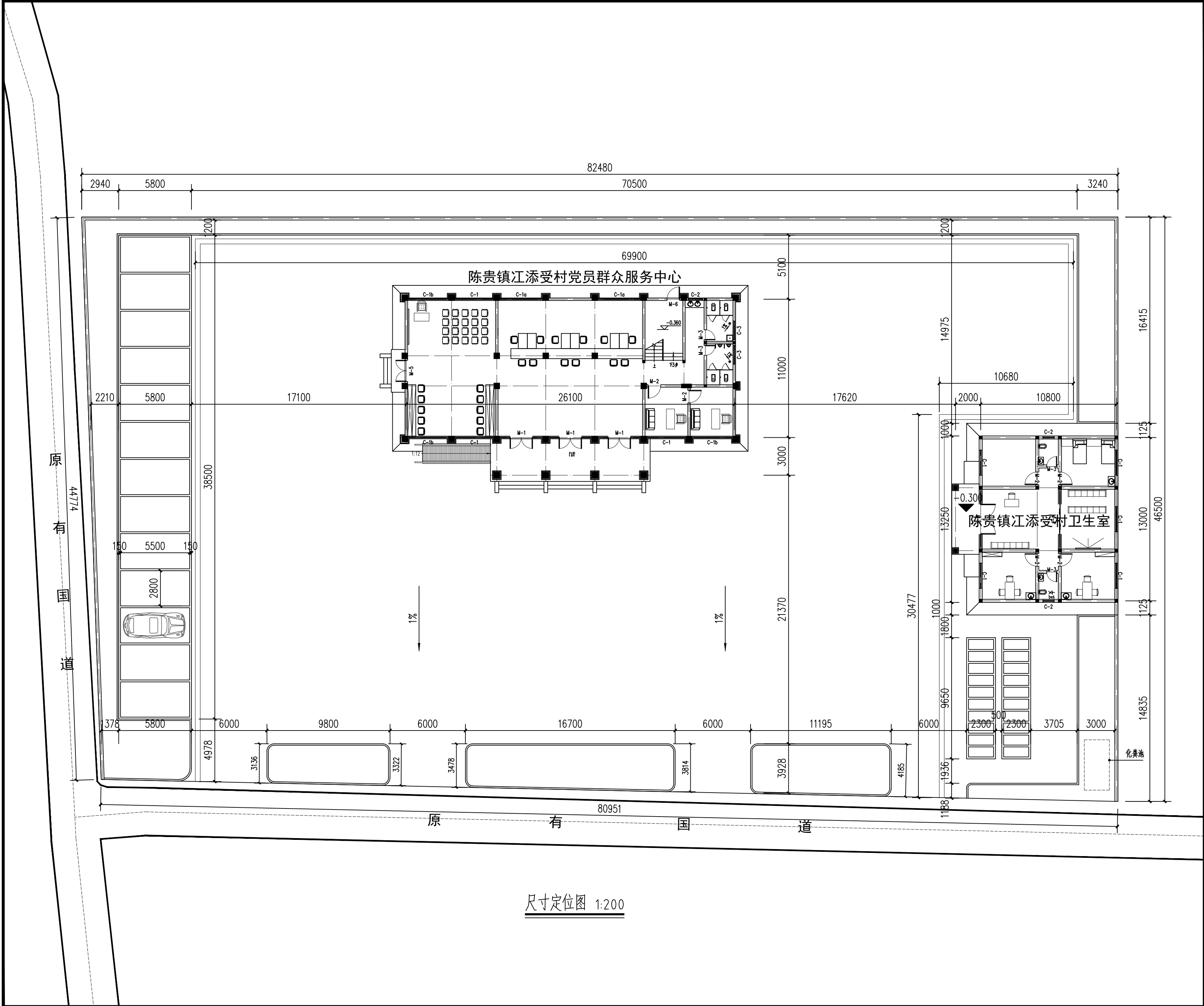
建筑		强电	
结构		暖通	
给排水		弱电	

盖章栏

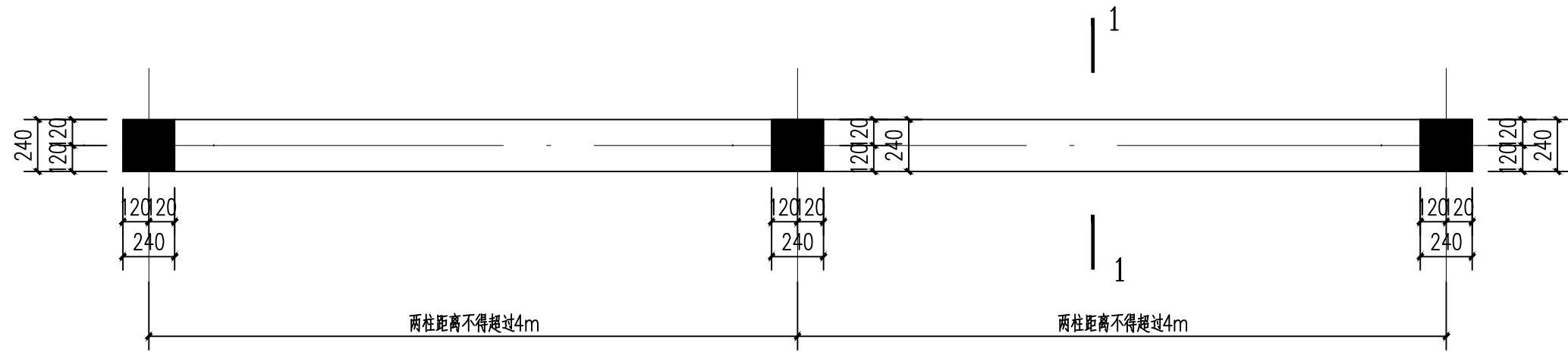
设计号	鄂黄2025-11	图号	01
图别	建施	图号	



备注			
<div><div></div><div>铭扬工程设计集团有限公司 等级：市政行业专业乙级 风景园林工程设计专项甲级 建筑行业（建筑工程）甲级 证书编号：A133020565 有效期至：2029年07月24日 中华人民共和国住房和城乡建设部监制</div></div>			
建设单位			
工程名称			
陈贵镇江添受村党群服务中心 广场地面及围墙			
图纸名称			
平面布置图			
比例:1:200			
类别	签	名	日期
审定	金明哲	金明哲	
审核	裴全凯	裴全凯	
项目负责人	裴全凯	裴全凯	
专业负责人	裴全凯	裴全凯	
设计	段敬阳	段敬阳	
制图	段敬阳	段敬阳	
校对	金明哲	金明哲	
会签			
建筑		强电	
结构		暖通	
给排水		弱电	
盖章栏			
设计号	鄂黄2025-11	图号	02
图别	建施	图号	

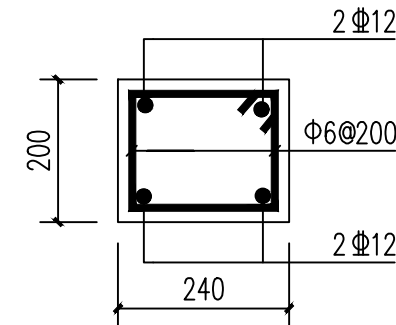


备注			
<div><div></div><div>铭扬工程设计集团有限公司 等级：市政行业专业乙级 风景园林工程设计专项甲级 建筑行业（建筑工程）甲级 证书编号：A133020565 有效期至：2029年07月24日 中华人民共和国住房和城乡建设部监制</div></div>			
建设单位			
工程名称			
陈贵镇江添受村党员群众服务中心 广场地面及围墙			
图纸名称			
尺寸定位图			
比例：1:200			
类别	签	名	日期
审定	金明哲	金明哲	
审核	裴全凯	裴全凯	
项目负责人	裴全凯	裴全凯	
专业负责人	裴全凯	裴全凯	
设计	段敬阳	段敬阳	
制图	段敬阳	段敬阳	
校对	金明哲	金明哲	
会签			
建筑		强电	
结构		暖通	
给排水		弱电	
盖章栏			
设计号	鄂黄2025-11	图号	03
图别	建施	图号	

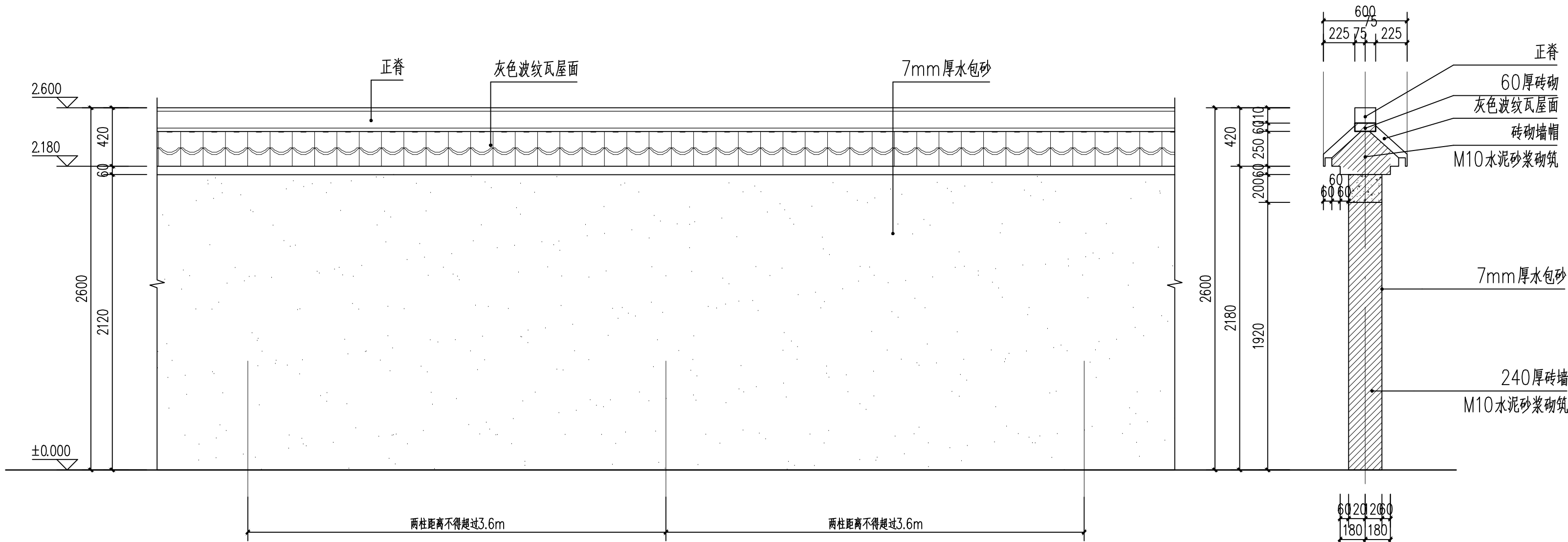


① 围墙平面图 1:25

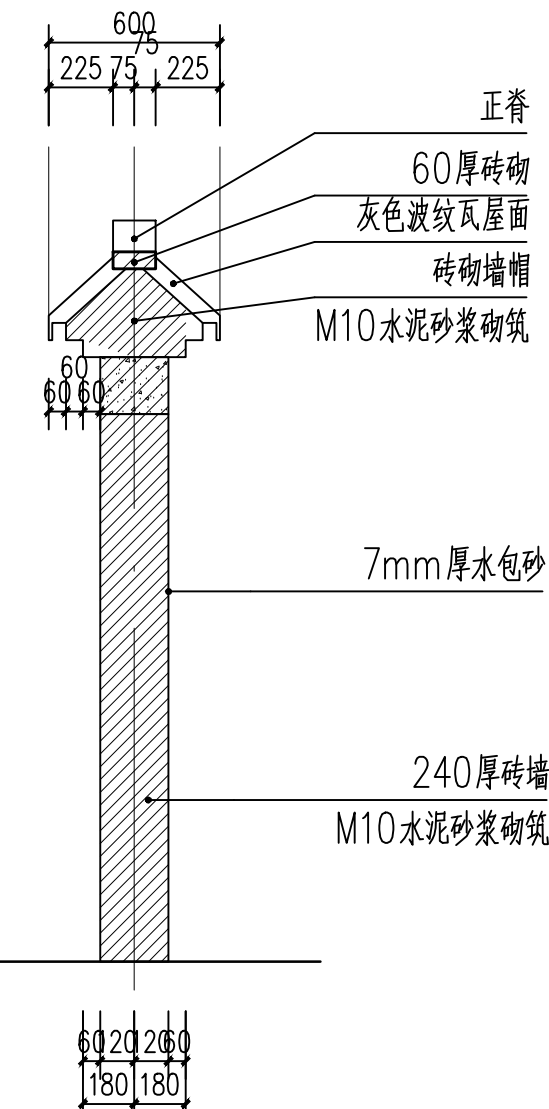
备注：每30米设置一道，缝宽10-30mm伸缩缝。



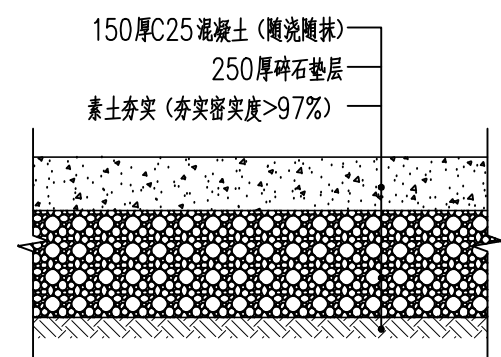
混凝土压顶配筋图 1:10



围墙立面图 1:25

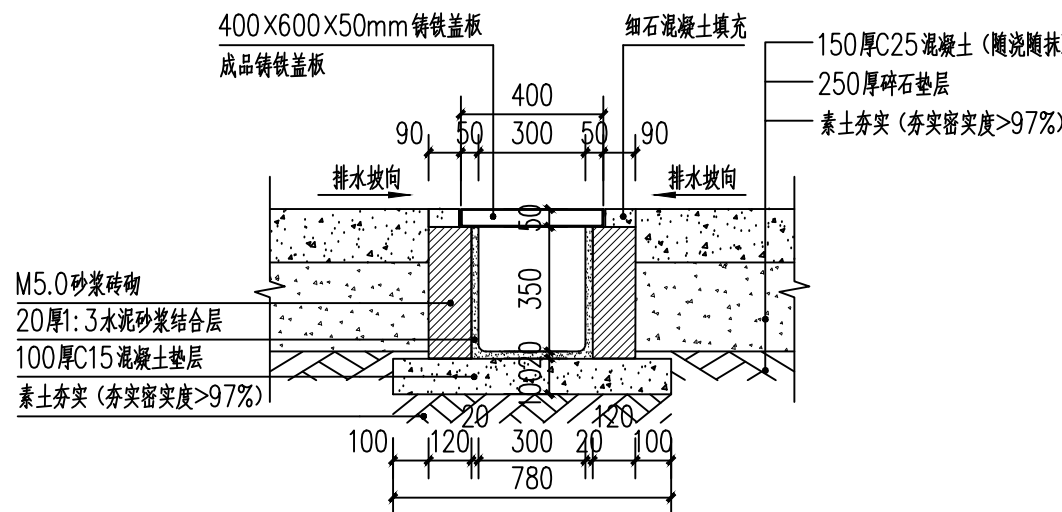


1-1剖面图 1:25



② 广场地面断面做法 1:20

注：间距约12米需切割宽度为20-30mm深度为50mm的伸缩缝，再嵌填建筑沥青，使缝线平直美观。



③ 暗沟剖面图 1:20

备注



铭扬工程设计集团有限公司
等级：市政行业专业乙级
风景园林工程设计专项甲级
建筑行业（建筑工程）甲级
证书编号：A133020565
有效期至：2029年07月24日
中华人民共和国住房和城乡建设部监制

建设单位

工程名称

陈贵镇江添受村党群服务中心
广场地面及围墙

图纸名称

围墙施工图

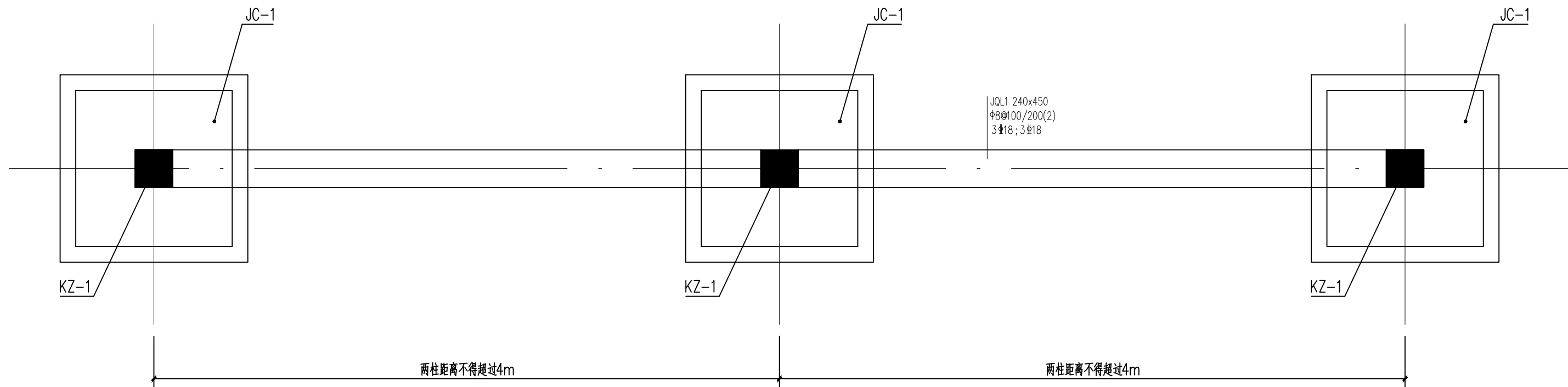
比例：1:25

类别	签	名	日期
审定	金明哲	金明哲	
审核	裴全凯	裴全凯	
项目负责人	裴全凯	裴全凯	
专业负责人	裴全凯	裴全凯	
设计	段敬阳	段敬阳	
制图	段敬阳	段敬阳	
校对	金明哲	金明哲	

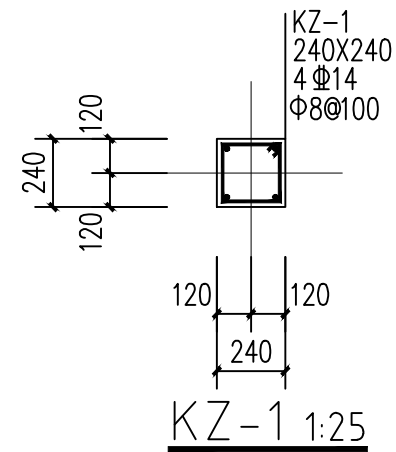
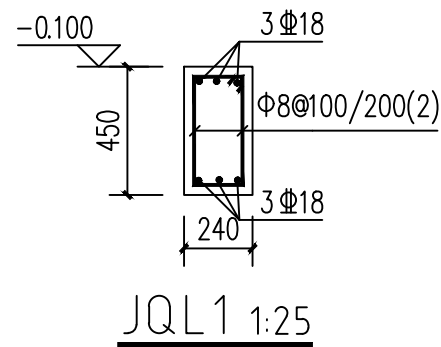
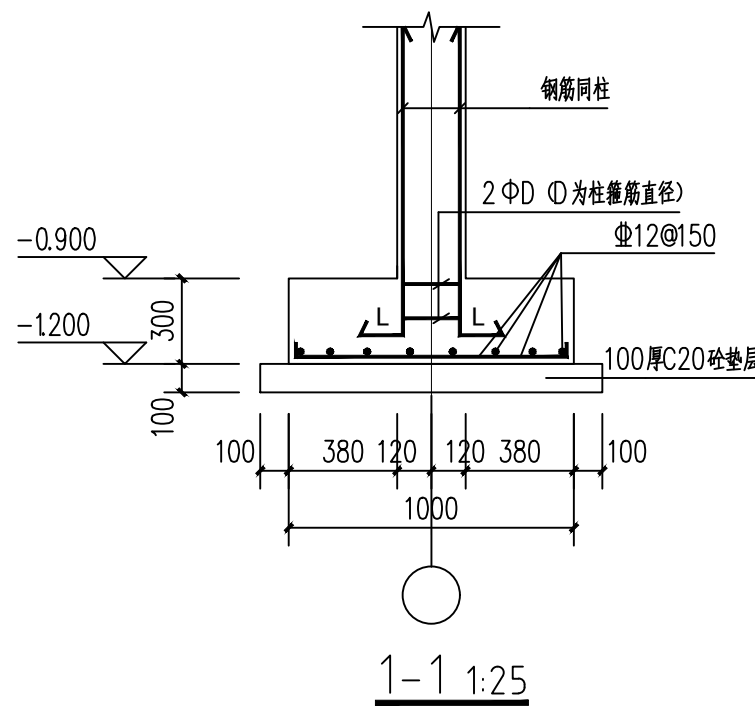
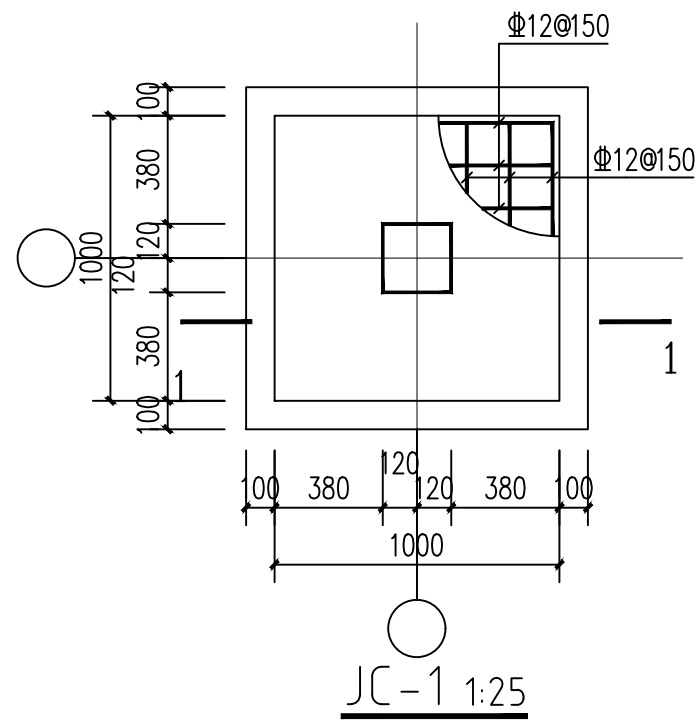
会签			
建筑		强电	
结构		暖通	
给排水		弱电	

盖章栏

设计号	鄂黄2025-11	图号	04
图别	建施		



围墙基础平面图 1:25



- 基础施工说明:
- 本工程采用钢筋混凝土独立基础,基础持力层以第2层粉质黏土为持力层,承载力特征值 $f_{ak}=120\text{KPa}$,围墙基底相对标高 -1.200m ,基底要求进入持力层内不少于 300mm 。
 - 基础材料:垫层为C15素混凝土,基础混凝土强度等级为C30,钢筋为HPB300、HRB400(Φ,Φ)级。
 - 钢筋保护层厚度不小于 40mm 。图中所示基底标高为基础埋深的最浅标高。
 - 基槽开挖后,应通知设计方配合勘察等有关单位进行验槽,基槽检验可用触探或其他方法,合格后方可进行下一道工序。验槽时,当发现地质条件与基础勘察报告和设计条件不一致或异常情况时,应结合地质条件提出处理意见。
 - 基础开挖过程中,应采取有效的排水措施,确保基槽不泡水,一般在基底标高以上预留 $100\sim150\text{mm}$ 厚土层,待混凝土浇筑前清理干净,然后立即浇筑混凝土。基础施工完毕后,应及时用素土回填、分层夯实。回填土压实系数不应小于 0.94 。
 - 所有排污管道均应在基础梁底穿过,确有困难时,通过设计单位认可后可在基础梁内埋设套管穿越,套管内径略大于排污管外径即可。
 - 所有外围柱的防雷接地见电施图。

备注



铭扬工程设计集团有限公司
等级: 市政行业专业乙级
风景园林工程设计专项甲级
建筑行业(建筑工程)甲级
证书编号: A133020565
有效期至: 2029年07月24日
中华人民共和国住房和城乡建设部监制

建设单位

工程名称

陈贵镇江添受村党群服务中心
广场地面及围墙

图纸名称

围墙基础大样图

比例: 1:25

类别	签	名	日期
审定	金明哲	金明哲	
审核	裴全凯	裴全凯	
项目负责人	裴全凯	裴全凯	
专业负责人	裴全凯	裴全凯	
设计	段敬阳	段敬阳	
制图	段敬阳	段敬阳	
校对	金明哲	金明哲	

会签

建筑		强电	
结构		暖通	
给排水		弱电	

盖章栏

设计号	鄂黄2025-11	图号	05
图别	建施		