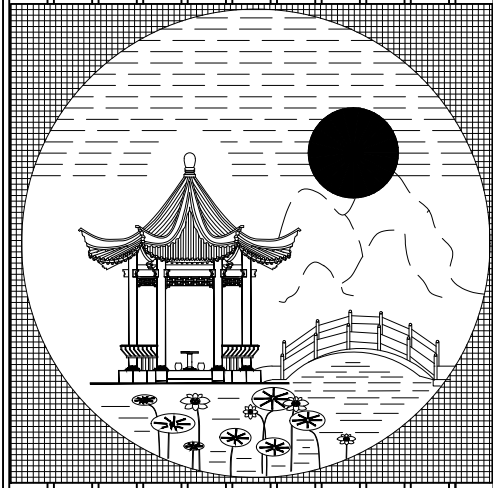


戴岭村卫生室

施工图

日期：2025.06



团结奋进

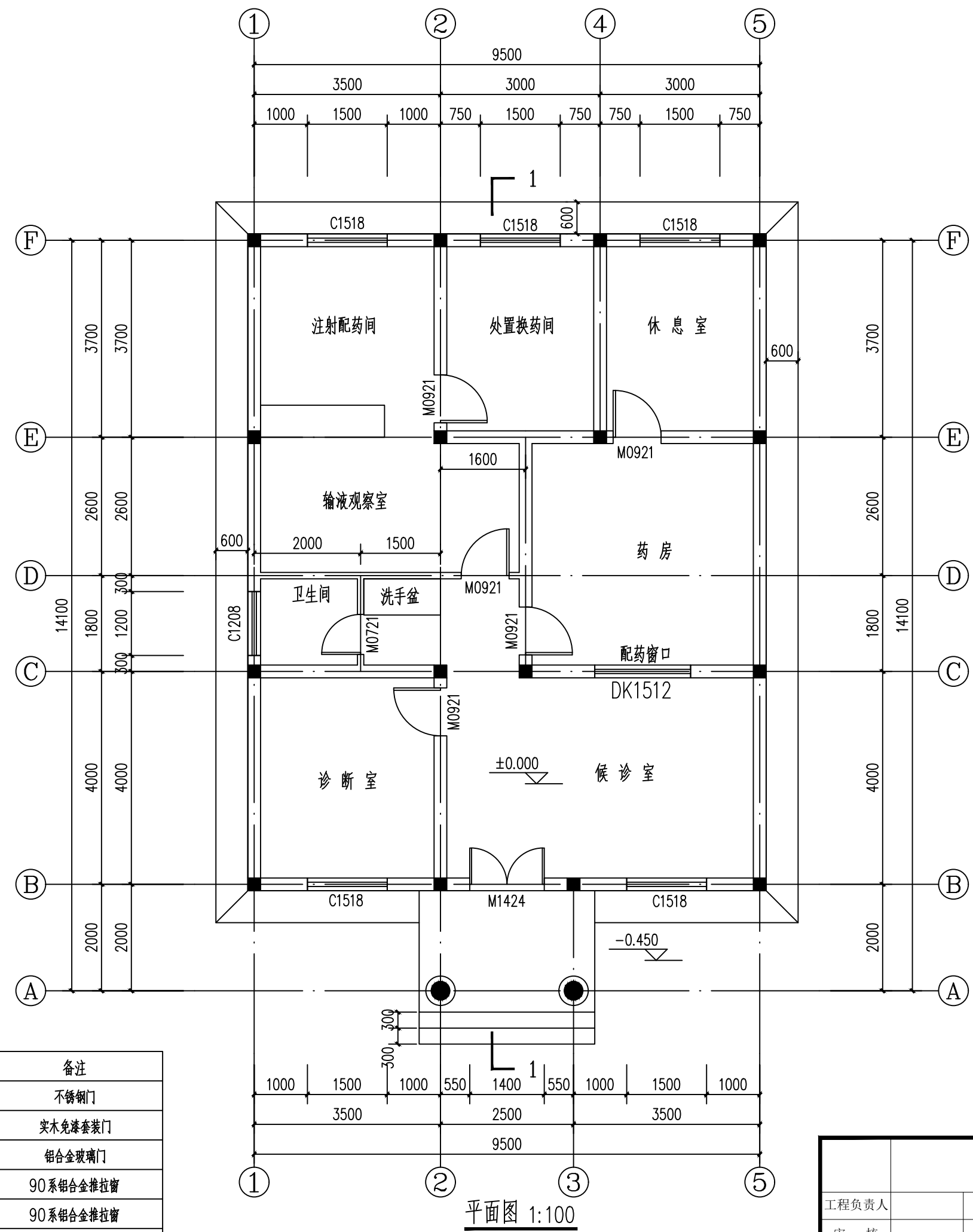
精心设计

竭诚服务

建筑设计说明

各部分做法及说明	各部分做法及说明	各部分做法及说明
<p>一、设计依据：</p> <p>1、国家现行设计规范。</p> <p>a、民用建筑设计通则（GB50352-2005）</p> <p>b、建筑设计防火规范（GB50016-2006）</p> <p>c、高层民用建筑设计防火规范（GB50045-95）（2005年版）</p> <p>d、房屋建筑制图统一标准（GB/T50001-2001）</p> <p>e、建筑制图标准（GB/T50104-2001）</p> <p>f、民用建筑工程室内环境污染控制规范（GB50325-2001）第1.0.5条</p> <p>g、屋面工程技术规范（GB50345-2004）</p> <p>h、建筑防腐蚀工程施工及验收规范（GB50212-91）</p> <p>2、本工程根据国家现行规范及标准、设计方案进行设计。</p> <p>二、工程概况：：</p> <p>1、建设地点：一；建筑名称：戴岭村卫生室。</p> <p>2、本工程为砖混结构，建筑层次为一层，建筑面积120m²，建筑高度5.580米。</p> <p>3、建筑设计使用年限：50年。</p> <p>4、建筑分类和耐火等级：二类，二级。</p> <p>5、抗震设计：建筑物抗震设防烈度为6度。</p> <p>6、屋面防水等级：Ⅱ级；耐用年限：15年。</p> <p>7、计量单位：图中所注标高单位为米，其余除注明者外均以毫米为单位；</p> <p>8、本设计按现行各有关规范和有关审批文件进行，凡图纸及本说明未详及处，均严格按照国家有关现行规范、规程、规定执行。</p> <p>三、工程做法：</p> <p>1、墙体工程：</p> <p>a、墙体±0.000m以下墙体均采用240厚Mu10页岩砖与M10.0水泥砂浆砌筑。±0.000m以上内外墙均采用蒸压砂加气砼砌块（外墙强度等级为A5.0，内墙强度等级为A3.5）与Mb5.0混合砂浆砌筑，外墙及分户隔墙为240mm厚，户内卫生间隔墙厚为120mm；卫生间的墙体材料采用Mu7.5混凝土砌块与M7.5水泥砂浆砌筑。</p> <p>b、除图纸中注明外，凡墙体长度超过5m的应设置构造柱，具体位置及配筋做法详见结施。</p> <p>c、墙身防潮层，内外墙均在标高-0.06m处用1：2水泥砂浆加掺5%防水剂20厚防潮层。</p> <p>2、楼面工程：</p> <p>a、为排除地坪积水，卫生间及阳台楼面必须设有流向地漏的坡度，一般坡度为1%，卫生间及阳台比相应楼地面标高低40mm。</p> <p>b、卫生间四周先捣制150mm高与隔墙等厚的C15砼墙，强度达到一定要求再砌墙。</p> <p>3、屋面工程：</p> <p>a、屋面排水采用有组织排水，详见屋顶平面图；落水管采用成品乳白色PVC材料落水管（D110）。</p>	<p>四、门窗工程：</p> <p>a、外墙上的门窗均采用90系铝合金推拉窗。</p> <p>b、门窗以实际尺寸下料，窗下墙未注明者高为1000。门的立樘位置一般外门与墙里平，内门门樘与开启方向墙面平。</p> <p>c、外门窗的气密性等级不低于《建筑外窗气密性能分级及检测方法》GB/T7107-2002规定的3级。</p> <p>五、内外装修：</p> <p>a、外墙面采用刮外墙腻子两遍，无光丙烯酸外墙涂料两遍。</p> <p>b、内墙面：15厚1：1：6水泥砂浆底；5厚1：0.5：3水泥砂浆面；1.5m以下贴300*600墙面砖，1.5m以上刮内墙腻子两遍，白色乳胶漆二遍；卫生间墙面300*600墙面砖贴至2.4m高。</p> <p>c、天棚面：刮内墙腻子两遍，白色乳胶漆二遍；厕所天棚高2.4处铝扣板。</p> <p>d、内外装修必须执行《建筑装饰装修工程质量验收规范》；《民用建筑工程室内环境污染控制规范》等相关规定。</p> <p>e、室内待二次装修，应符合《建筑内部装修设计防火规范》GB50222-95的要求，装修设计及施工应遵循国家现行规范。</p> <p>六、地面做法：</p> <p>1、底层（室内外）地面：</p> <p>a、8厚800×800地板砖铺实拍平，水泥浆擦缝；</p> <p>b、30厚1：4干硬性水泥砂浆，面上撒素水泥；</p> <p>c、素水泥浆结合层一遍；</p> <p>d、100厚C15砼垫层；</p> <p>e、素土夯实；</p> <p>2、底层（卫生间）地面：</p> <p>a、8-10厚防滑陶瓷地砖铺实拍平，水泥浆擦缝；</p> <p>b、20厚1：4干硬性水泥砂浆，面上撒素水泥；</p> <p>c、15厚1：2水泥砂浆找平；</p> <p>d、50厚C20细石砼找1%坡，最薄处不小于20；</p> <p>e、100厚C15砼垫层；</p> <p>f、素土夯实；</p>	<p>七、屋面做法：</p> <p>1、坡屋面：</p> <p>a、彩色水泥瓦；</p> <p>b、瓦条L30×4，中距按瓦规格；</p> <p>c、顺水条-30×6，中距600；</p> <p>d、木檩Φ100@500mm</p> <p>2、平顶屋面做法：</p> <p>a、二层3厚SBS或APP改性沥青卷材，面层卷材表面带绿页岩保护层；</p> <p>b、刷基层处理剂一遍；</p> <p>c、20厚1：2.5水泥砂浆找平层；</p> <p>d、钢筋混凝土屋面板；表面清扫干净。</p> <p>八、图纸及说明未详之处须严格按照国家现行各项规范、规程执行。</p>

		建设单位	
		工程名称	戴岭村卫生室
工程负责人		设 计	
审 核		制 图	
审 定		校 对	
		CAD图号	
		设计号	
		图 号	建施-01
		日 期	2025. 06



门窗表

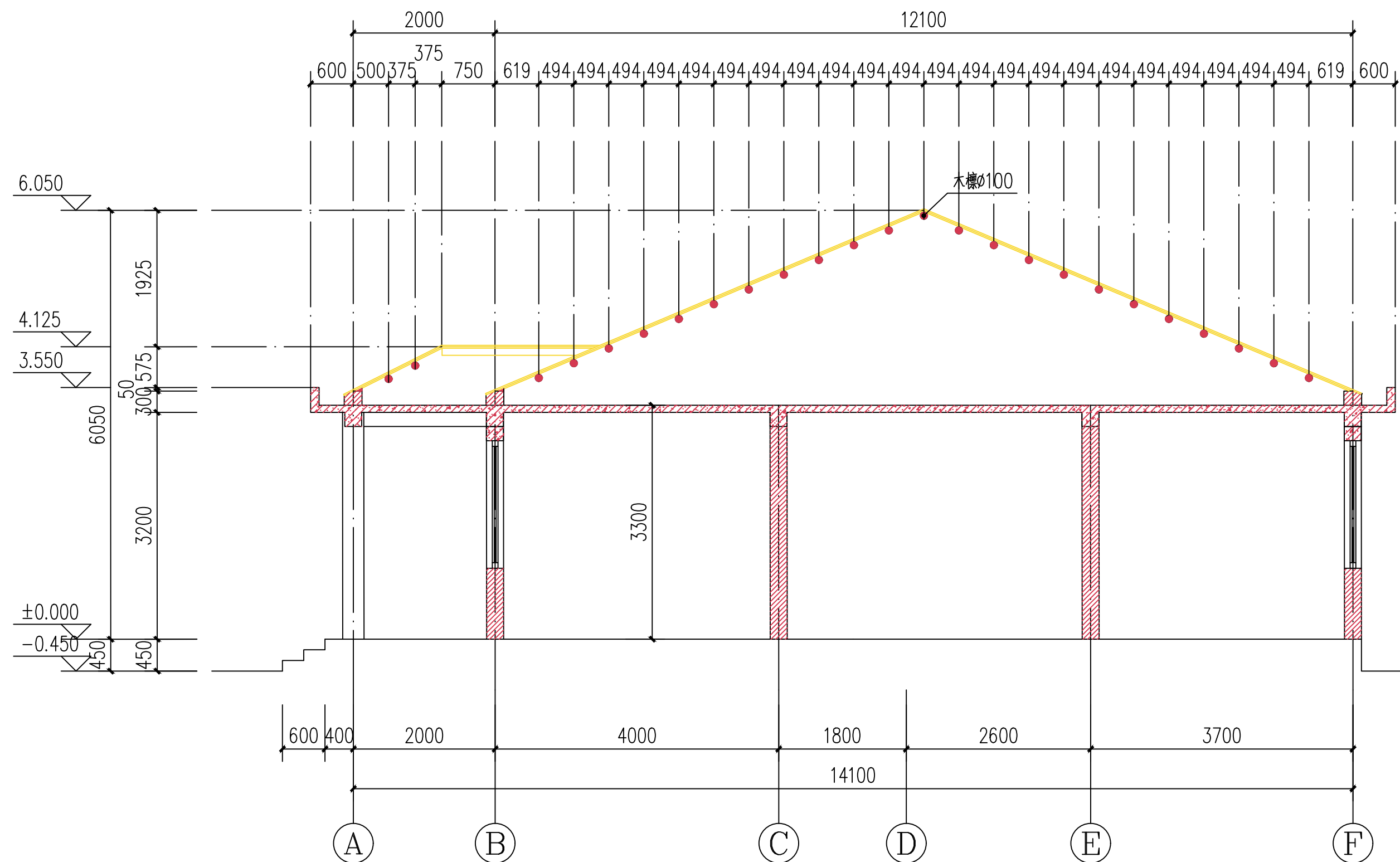
类型	设计编号	洞口尺寸(mm)	数量	备注
普通门	M1424	1400X2400	1	不锈钢门
	M0921	900X2100	5	实木免漆套装门
	M0821	750X2100	1	铝合金玻璃门
普通窗	C1208	1200X800	1	90系铝合金推拉窗
	C1518	1500X1800	5	90系铝合金推拉窗
洞口	DK1512	1500X1200	1	配10mm钢化玻璃

		建设单位			
		工程名称		戴岭村卫生室	
工程负责人		设计		平面图	设计号
审核		制图			图号
审定		校对		CAD图号	日期
					建施-02
					2025. 06



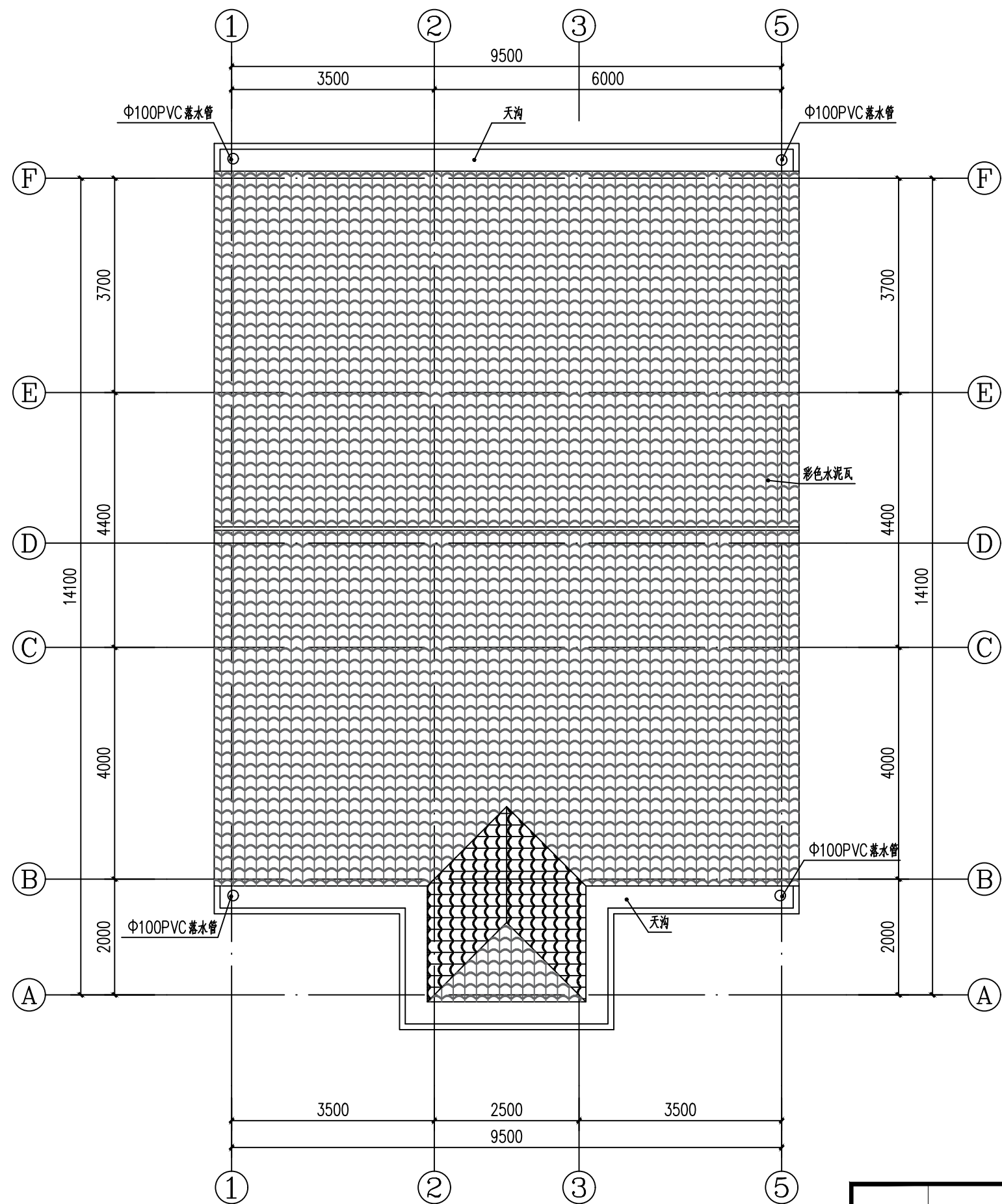
①~⑤轴立面图 1:60

			建设单位			
			工程名称	戴岭村卫生室		
工程负责人		设计	①~⑤轴立面图		设计号	
审核		制图			图号	建施-03
审定		校对	CAD图号		日期	2025. 06



1-1 剖面图 1:60

			建设单位	
			工程名称 戴岭村卫生室	
工程负责人		设计	1-1剖面图	
审核		制图		
审定		校对	CAD图号	设计号 建施-04
			日期	2025. 06



屋顶平面图 1:100

			建设单位			
			工程名称	戴岭村卫生室		
工程负责人		设计	屋顶平面图		设计号	
审核		制图			图号	建施-05
审定		校对	CAD图号		日期	2025. 06

结构设计说明

一、设计主要依据:

1.1: 本工程设计规范依据:

- 1) 建筑结构可靠度设计统一标准 (GB50068-2001)
- 2) 建筑工程抗震设防分类标准 (GB50223-2010)
- 3) 建筑结构荷载规范 (2006年版) (GB50009-2006)
- 4) 混凝土结构设计规范 (GB50010-2010)
- 5) 建筑抗震设计规范 (2010年版) (GB50011-2010)
- 6) 砌体结构设计规范 (GB50003-2002)
- 7) 建筑地基处理技术规范 (JGJ 79-2002)
- 8) 建筑地基基础设计规范 (GB50007-2002)
- 9) 高层建筑钢筋混凝土结构技术规程 (JGJ 3-2002)
- 10) 工业建筑防腐设计规范 (GB 50046-2008)

1.2 其它依据:

- 1) 本工程位于6度抗震设防区,地震加速度值为0.05g,地震分组为第一组,结构形式为砖混结构,抗震等级为四级,抗震设防分类为标准设防类,场地土类别为Ⅱ类,地面粗糙度为B类。
- 2) 基本风压为0.35KN/M²。
- 3) 本工程结构安全等级为二级,地基等级为三级,砼结构环境类别:室内正常环境属一类,露天环境及地下环境属二a类;

二、重要说明:

- 1) 梁、柱节点钢筋的锚固及构造等见(附图-1、1-3及1-7)或“平法标准图11G101-1”第57~59页相应的抗震构造详图来施工。
- 2) 梁上柱纵向钢筋的构造见(附图 1-4)或“平法标准图11G101-1”修正版”第61页。
- 3) 本结构设计合理使用年限为50年。
- 4) 本工程图纸中尺寸以毫米(mm)为单位,标高以米(m)为单位。
- 5) 物业管理部门或业主在本建筑使用期间,应进行正常的维护工作,未经技术鉴定或设计认可,不得任意改变结构主体和超过设计荷载的用途及使用环境。

三、常用结构抗震大样 (6、7、8、9度设防)

- 1) 钢筋混凝土构造柱、芯柱和底部框架—抗震墙砖房中砖抗震的施工,应先砌墙后浇构造柱、芯柱后框架梁柱。(附图-5)
- 2) 梁、柱、剪力墙箍筋和拉筋抗震弯钩构造大样。(附图1-6)
- 3) 集中荷载(次梁支座)处主梁附加箍筋构造大样。(附图1-8)
- 4) 集中荷载(次梁支座)处主梁附加吊筋构造大样。(附图1-9)
- 5) 砼板上开洞:
 - ① 洞的边长(或直径)≤300时,可不作加固,将受力钢筋绕过洞边。
 - ② 300<b(d)≤1000时,应在洞边每侧配置附加钢筋(附图-2)

四、材料及一般规定:

- 1: 混凝土强度等级: (1) 基础垫层C15,基础C25。
(2) 框架柱C25。
(3) 梁板及其它构件C25。
(4) 预制装饰构件C25,预制空心板见03ZG401。
- 2: 热轧钢筋: HPB300级(Φ, fy=270N/mm²); HRB335级(Φ, fy=300N/mm²); HRB400级(Φ, fy=360N/mm²); 钢筋强度标准值不应小于95%。

3. 结构混凝土的耐久性的基本要求应符合GB/T50476-2008《混凝土结构耐久性设计规范》表B.1.1、表B.2.1及表B.3.1的规定。结构混凝土耐久性的基本要求如下表:

环境类别	最大水灰比	最小水泥用量(kg/m ³)	最低混凝土强度等级	最大氯离子含量(%)	最大碱含量(kg/m ³)
—	0.65	225	C20	1.0	不限
二	a	0.60	250	C25	0.3
	b	0.55	275	C30	0.2
三	0.50	300	C30	0.1	3.0

- 4: 焊条: HPB300级钢筋采用E43焊条, HRB335级钢筋采用E50型或E55型焊条, HRB400级钢筋采用E55型焊条; 焊条要求符合现行规范有关规定; 焊缝长度: 双面焊≥5d, 单面焊≥10d, 焊缝高度≥0.5d。

- 5: 内外墙体: ±0.000以上采用烧结多孔砖, M5混合砂浆砌筑。
±0.000以下采用M5.0水泥砂浆MU7.5机砖砌筑。

钢筋混凝土柱与填充墙设置拉接筋2Φ6@500,沿柱在填充墙高度范围内设置。砌体凡墙高4m以上处沿墙高每4m设圈梁一道,配筋详大样附图七,砌体施工质量控制等级为B级。

- 6: 钢筋的砼保护层最小厚度为: (随环境类别不同)

环境类别	板、墙、壳		梁		柱	
	<C20	C25~C45	<C20	C25~C45	<C20	C25~C45
—	20	15	30	25	30	25
二	a	20	—	30	—	30
	b	25	—	35	—	35

- 7: 本工程钢筋锚固长度、搭接长度参见图集11G101-1,第53页。

- 8: 除悬挑梁外,梁的纵向钢筋需要接头时,底部钢筋应在距支座1/3跨度范围内接头,上部钢筋应在跨中/3跨度范围内接头,同一接头号,同一接头范围内的接头数量不应超过总数量的50%。

- 9: 施工时跨距≥4米的梁、板宜按跨度的大小取跨度的1/1000~3/1000起拱。

- 10: 本工程主要部位使用活荷载(KN/M²)如下表:

序号	楼面用途	活荷载	序号	楼面用途	活荷载
1	不上人屋面	0.5	4		
2	楼 面	2.0	5		
3			6		

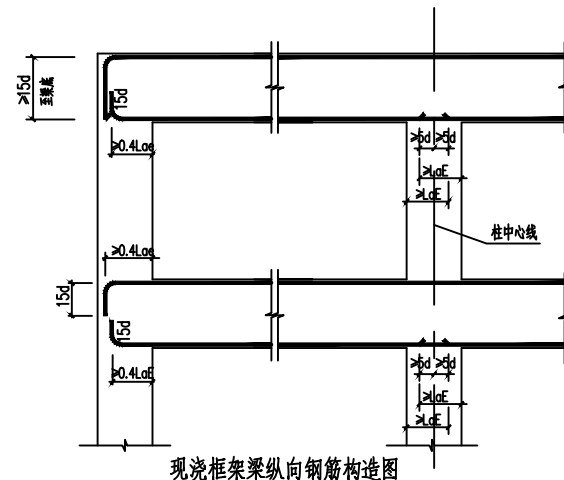
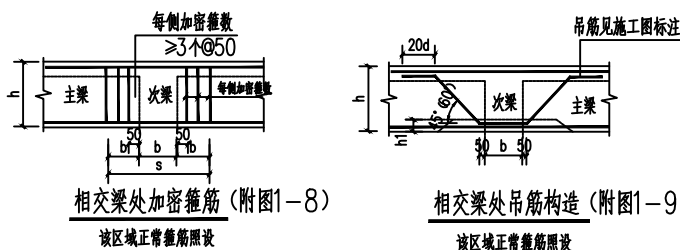
未经技术鉴定或设计许可,不得改变结构的用途和使用环境,不得随便增加装修荷载,楼梯、阳台栏杆顶部水平荷载为0.5kn/m。

楼面装修允许荷载值为: 0.6KN/m² 要求施工,使用期间不得超载。

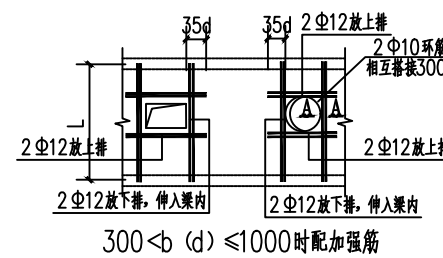
- 五、本工程结构计算程序采用: 中国建筑科学研究院 PKPM10 版,S-1(SATWE)

- 六、本工程如有未详的结构技术问题请参照现行有关施工质量验收规范处理。

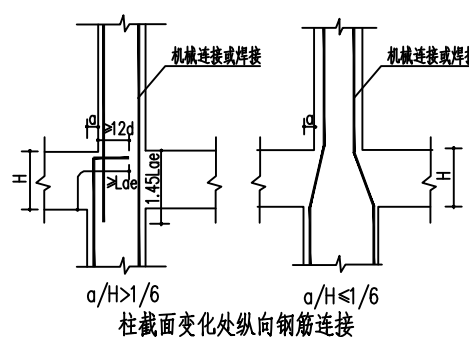
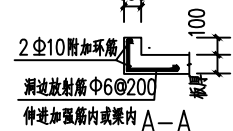
- 七、本施工图应进行施工图审查及取得相关部门批准。



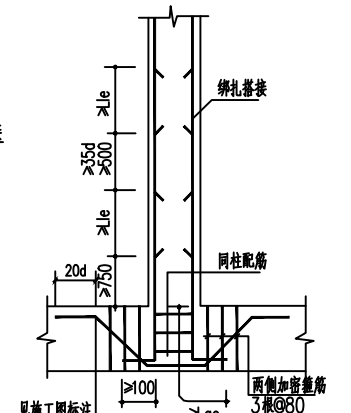
附图1-1



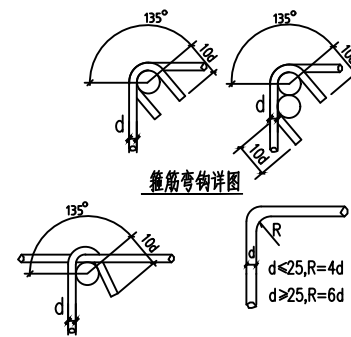
附图1-2



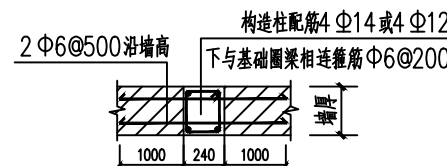
附图1-3



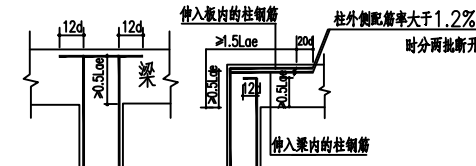
附图1-4



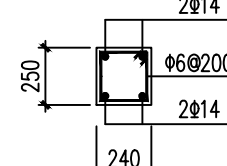
附图1-6



附图1-5

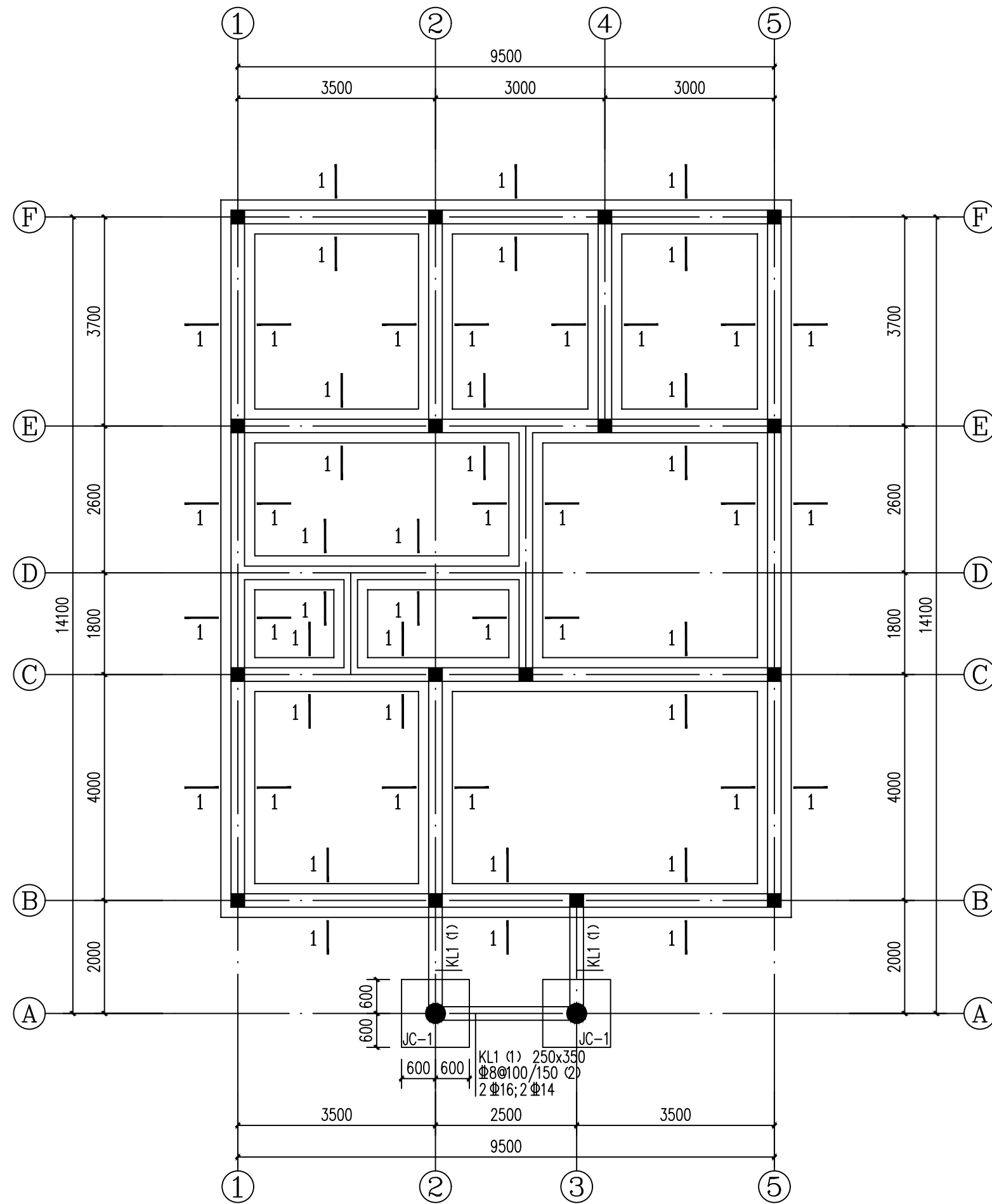


附图1-7



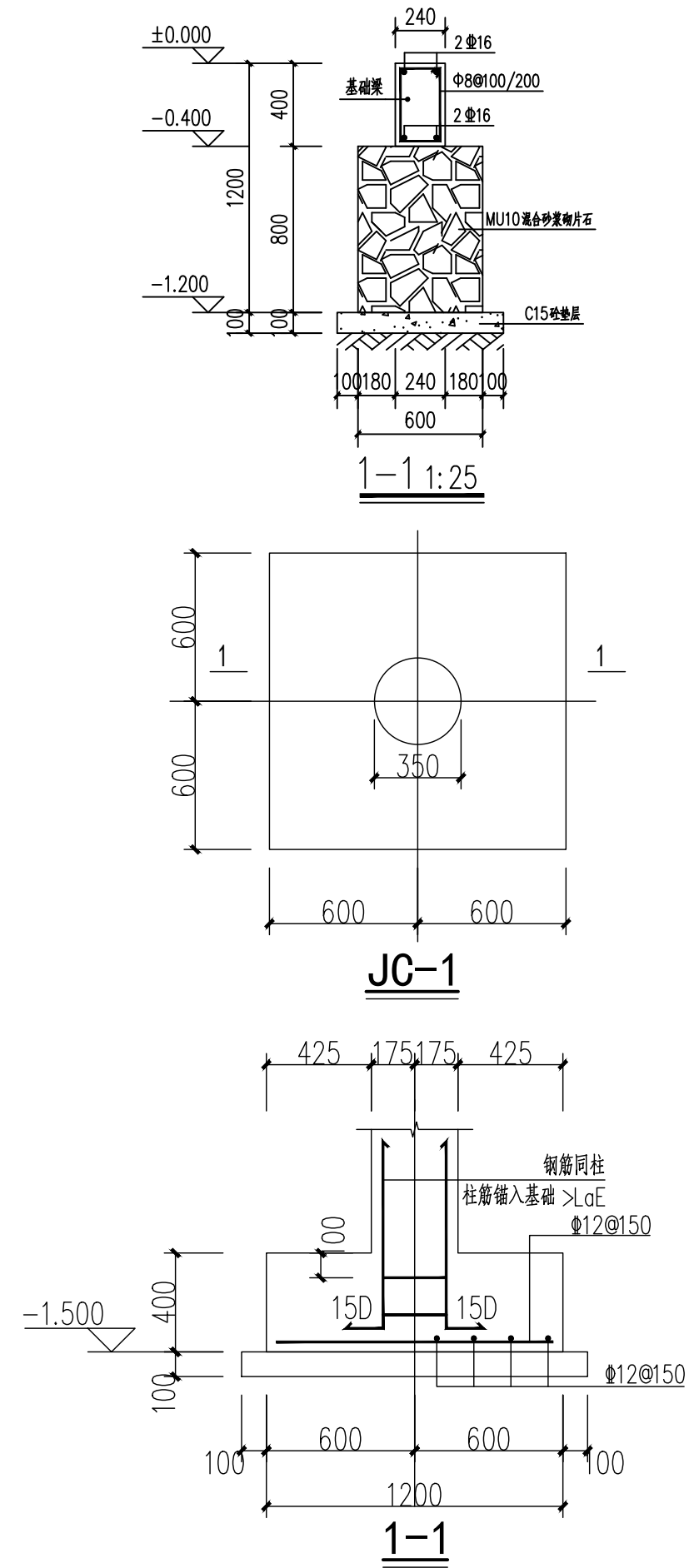
附图1-9

		建设单位	
		工程名称 戴岭村卫生室	
工程负责人	设计	结构设计说明	设计号
审核	制图		图号 结施-01
审定	校对	CAD图号	日期 2025. 06

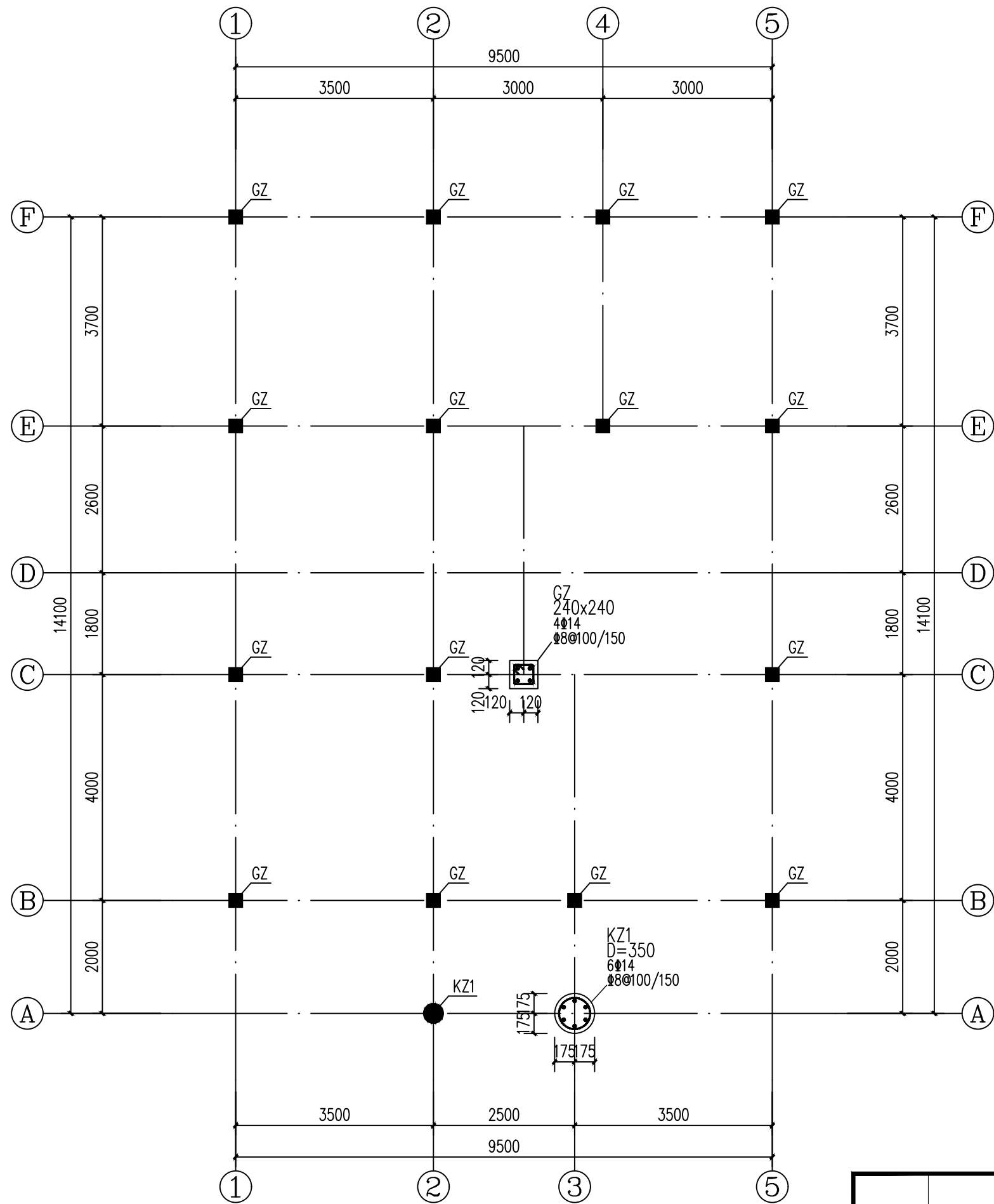


基础平面图 1:100

注: 基础混凝土强度均为C30;



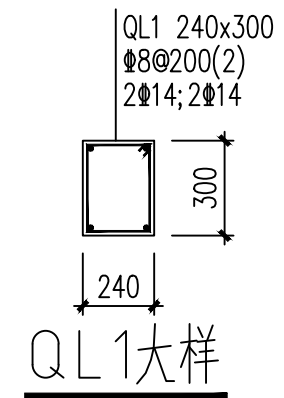
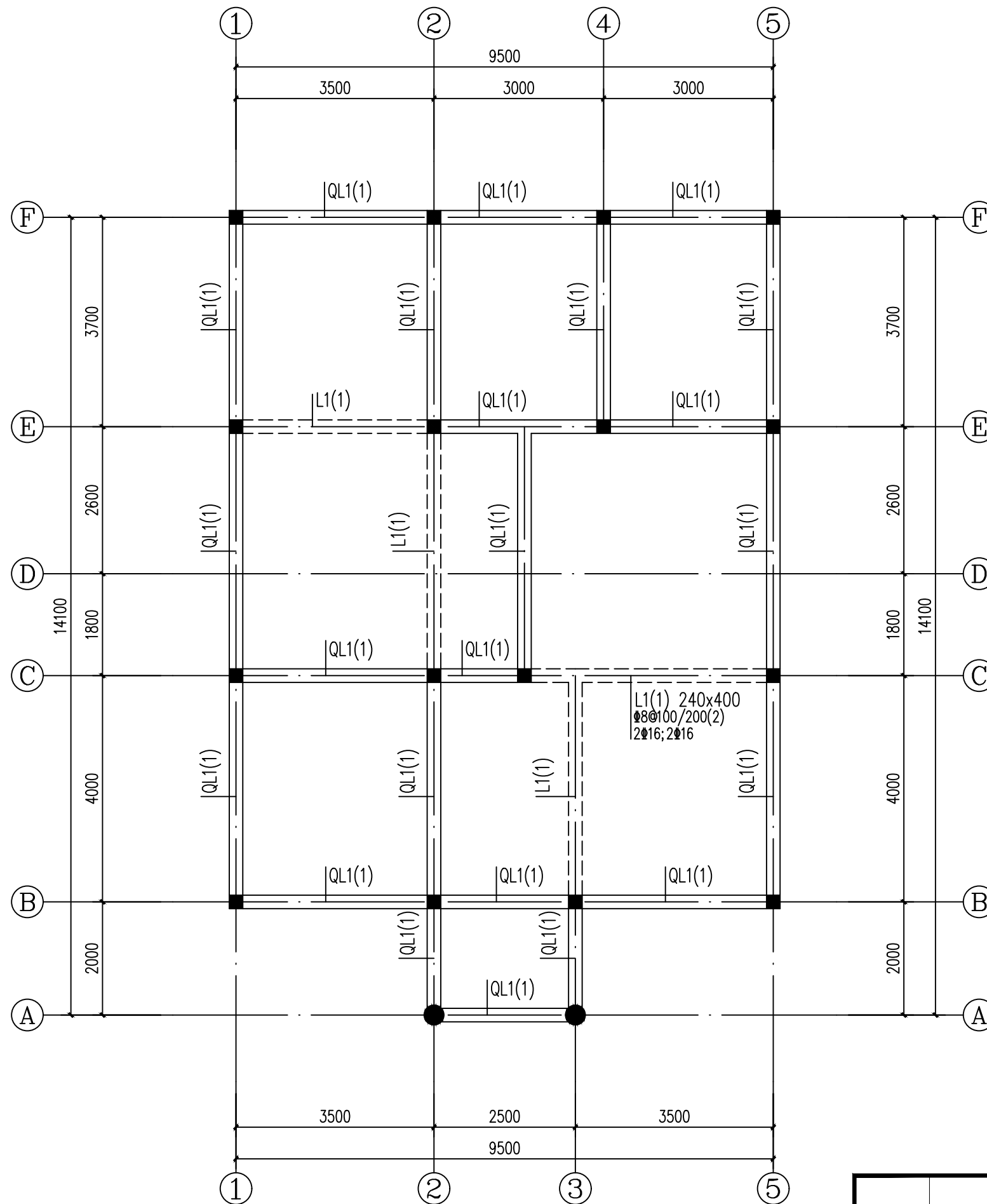
		建设单位	
		工程名称 戴岭村卫生室	
工程负责人	设计	一层平面图	设计号
审核	制图		图号 结施-02
审定	校对	CAD图号	日期 2025.06



柱定位及配筋图 1:100

注：柱混凝土强度均为C30;

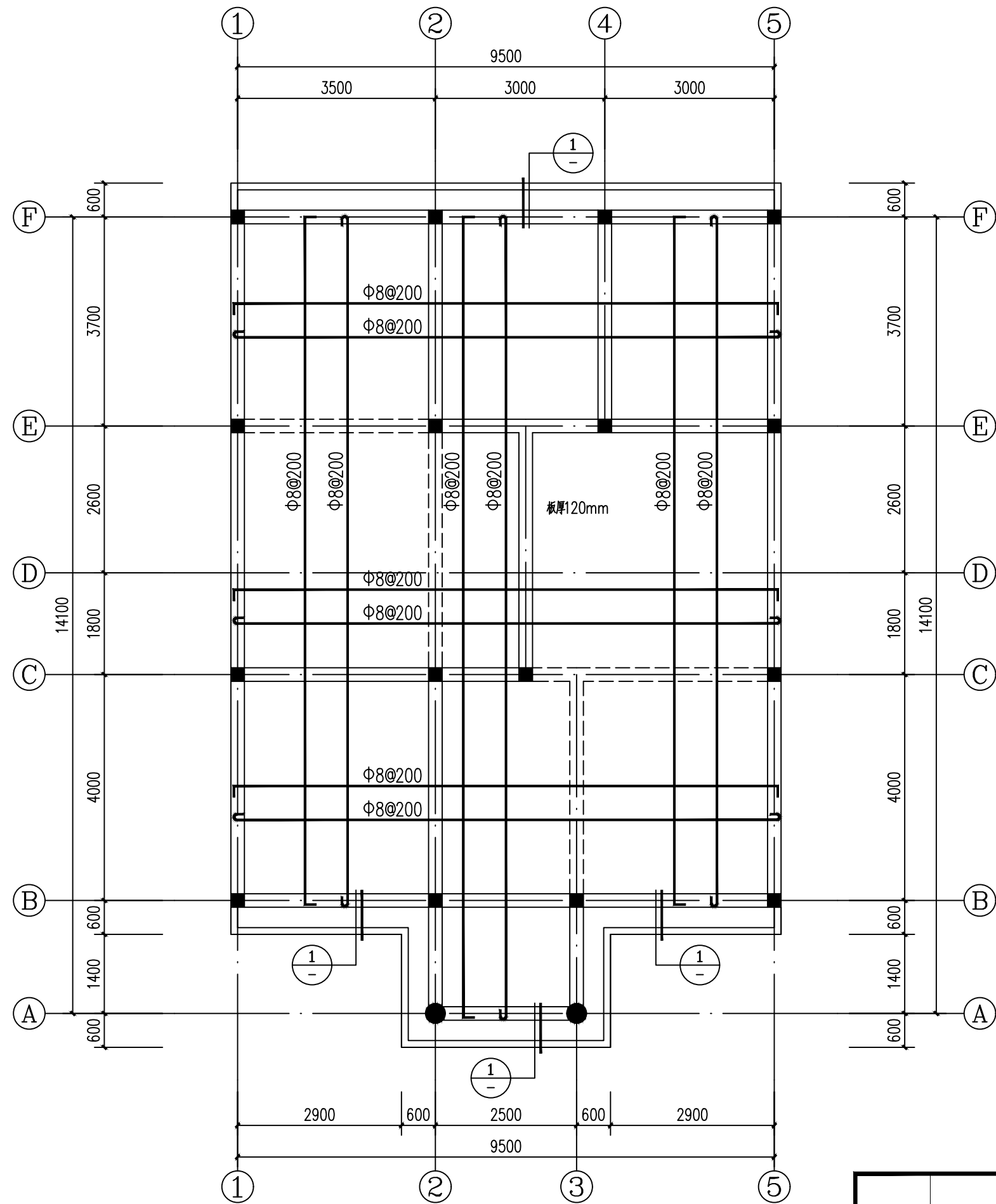
			建设单位			
			工程名称	戴岭村卫生室		
工程负责人		设计	柱定位及配筋图		设计号	
审核		制图			图号	结施-03
审定		校对	CAD图号		日期	2025. 06



标高3.300处梁配筋图 1:100

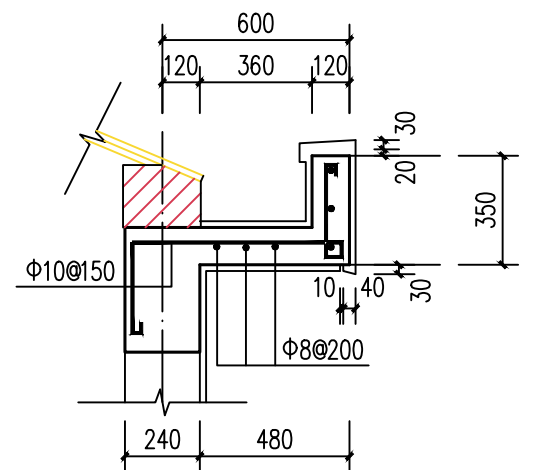
注：梁混凝土强度均为C30；

		建设单位			
		工程名称		戴岭村卫生室	
工程负责人		设计		设计号	
审核		制图		图号	结施-04
审定		校对		日期	2025. 06
		CAD图号			



标高3.300处板配筋图 1:100

注：板混凝土强度均为C30；



1 檐口天沟配筋图 1:20

			建设单位			
			工程名称	戴岭村卫生室		
工程负责人		设计	标高3.300处板配筋图		设计号	
审核		制图			图号	结施-05
审定		校对	CAD图号		日期	2025.06