

# 大冶市大箕铺镇东角山村蔬菜 产业基地建设工程

## 施工图设计

湖南省禹通水利水电勘察设计院有限公司  
二〇二五年四月

牛皮港

渠顶

新建D50U型渠  
L=60m

1  
原有道路

新建DN1000钢筋混凝土管  
L=36m

新建大棚  
新建砂路面  
L=58m

新建砂路面  
L=18m

新建预制板渠  
L=130m

原有道路

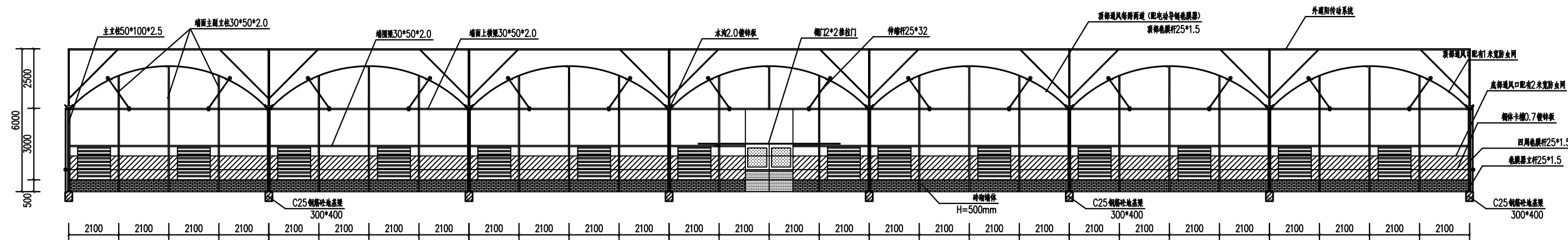
大棚位置平面布置图 1:100

热镀锌联动棚							
跨度:	8.4	开间:	4	柱高:	3.5	面积:	2116.8
跨数:	7	间数:	9	顶通风	12	周长	
棚宽	58.8	棚长	36	顶高	4.8	拱杆间距	1
棚总长							
序号	材料名称	材料规格	单位	所需数量	备注		
1	预埋件	200*200*10+16#钢筋*500高	个	80	焊接好		
2	主立柱	100*50*2.5*3.5米	支	80	截尺打孔焊接底板		
3	立柱顶连接件	100*50-30*50水平梁	片	164	成品		
4	侧面副立柱	32*1.5*4米	支	54	截尺		
5	侧立柱托架		个	58			
6	端面副立柱	30*50*1.5*6米	支	56			
7	端面立柱连接	32圆变方	个	56			
8	角码	5#	个	116			
9	水平拉杆方	30*50*2.0*(6+2.4米)	支	70	定尺打孔		
10	雨槽边托架	500镀锌件	支	20			
11	雨槽中托架	500镀锌件	支	60			
12	雨槽边	500*2.0镀锌件1米间距	支	18	4米		
13	雨槽中	5000*2.0镀锌件1米间距	支	54			
14	漏斗边	500镀锌件	套	4			
15	漏斗中	500镀锌件	套	12			
16	防水胶	10cm	米	40			
17	防水胶	3cm	米	60			
18	拱杆	32*1.5*6+4	架	259	缩头对接，折弯		
19	压管座	32四孔	个	528			
20	米字架1	32*1.5*1.8米	支	56	5		
21	米字架2	32*1.5*2.1米	支	112	两端拍扁打孔		
22	圆管夹箍方水平拉32	32	个	170			
23	方管夹箍	50夹箍	个	60	5		
24	纵拉杆	25*1.5*6米	支	130			
25	平八撑	32*1.5*4.8米	支	28			
26	平八撑夹箍	[30*50-50开]	支	60			
27	剪刀撑	32*1.5*4.8米	支	32	两头拍扁打孔		
28	剪刀撑抱箍	100*50-100开	个	70			
29	卷膜器	手动侧用	台	7	加强		
30	卷膜器固定杆	25*1.5*3米	支	6			
31	卷膜器1	链式顶用	台	12			
32	伸缩杆	32*25	支	12			
33	卷膜杆	25*1.5*6米	支	108	缩头		
34	卡槽	镀锌件0.6	米	2800			
35	卡簧	北京	米	3360			
36	卡槽连接片		个	700			
37	压顶簧	32*25	个	807			
38	压膜卡	25白反正	个	830			
39	防虫网顶	40目1.5	平方	750	500		
40	防虫网边	40目2米	平方	400	200		
41	引线簧	涂塑	个	1000			
42	压膜线	白2公分	米	3500			
43	护套	25	个	20			
44	鸭嘴	32*25	个	30			
45	棚门	成品推拉门	套	3	2.7高*3宽米		
46	PVC下水管		套	16			
47	下水管弯头		个	16			
48	下水管固定夹		个	32			
49	钻尾丝	5*25	箱	1			
50	螺栓	M8*30	套	4032			
51		M8*70	套	1548			
52		M8*80	套	180			
53	棚膜	12丝po	平米	4300			
54	外遮阳底座		个	80			
55	外遮阳立柱	50*50*2.0*2.5米	支	80	截尺打孔		
56	外遮阳横梁	50*50*2.0*8米	支	70	截尺打孔		
57	外遮阳纵梁	50*50*2*3.94米	支	72	截尺打孔		
58	外遮阳斜撑	32*1.5*3米	支	140	两头打孔		
59	外遮阳八字撑	32*1.5*5米	支	28	两头打孔		
60	外遮阳剪刀撑	32*1.5*4.3米	支	32	两头打孔		
61	外遮阳链接件	六孔链接件	个	330			
63	外遮阳方抱箍	50方	个	300			
64	外遮阳半抱箍	50方半抱箍	片	140			
65	外遮阳传动系统	含网	平米	2117			
66	内遮阳传动系统	含网	平米	2117			
67	喷淋系统		平米	2117			
68	电箱	控外遮阳内遮阳	台	1			
69	风机	1380重chong	台	14			
70	湿帘		台	86			
71	水泵		台	1			

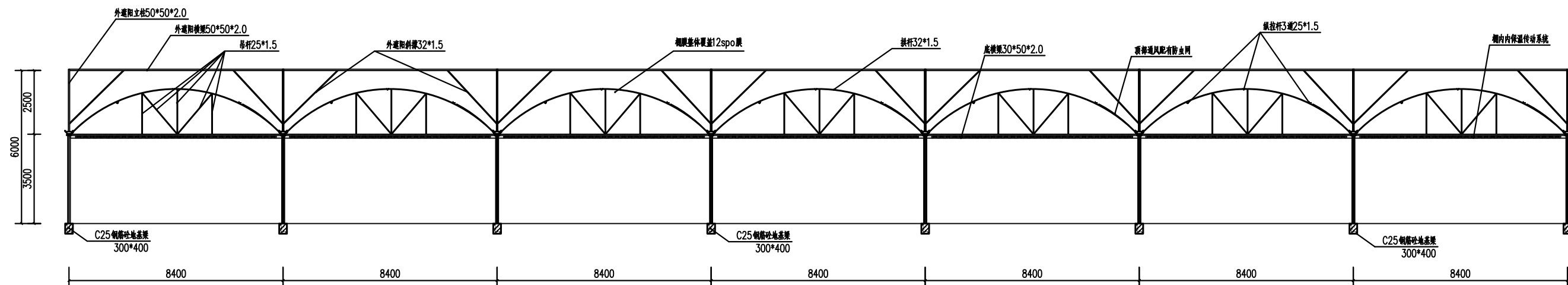
说明:  
1、图中尺寸以mm为单位。  
2、大棚基础填土尺寸为20m\*58m，深度约2m。  
3、折移电杆3根，分别为2根12m，1根10m。其中同配套4\*70铝芯线100m。

湖南省禹通水利水电勘察设计院有限公司

核定	张靖雯	张靖雯	大冶市大箕铺镇东角山村蔬菜产业		施工图	阶段
审查	武彪英	武彪英	基地建设工程		水工	部分
校核	王智阳	王智阳	大棚位置平面布置图			
设计	刘路平	刘路平				
制图	江敏	江敏				
设计证号	乙级 A143012846	图号	01	日期	2025.04	



温室立面图 1:100



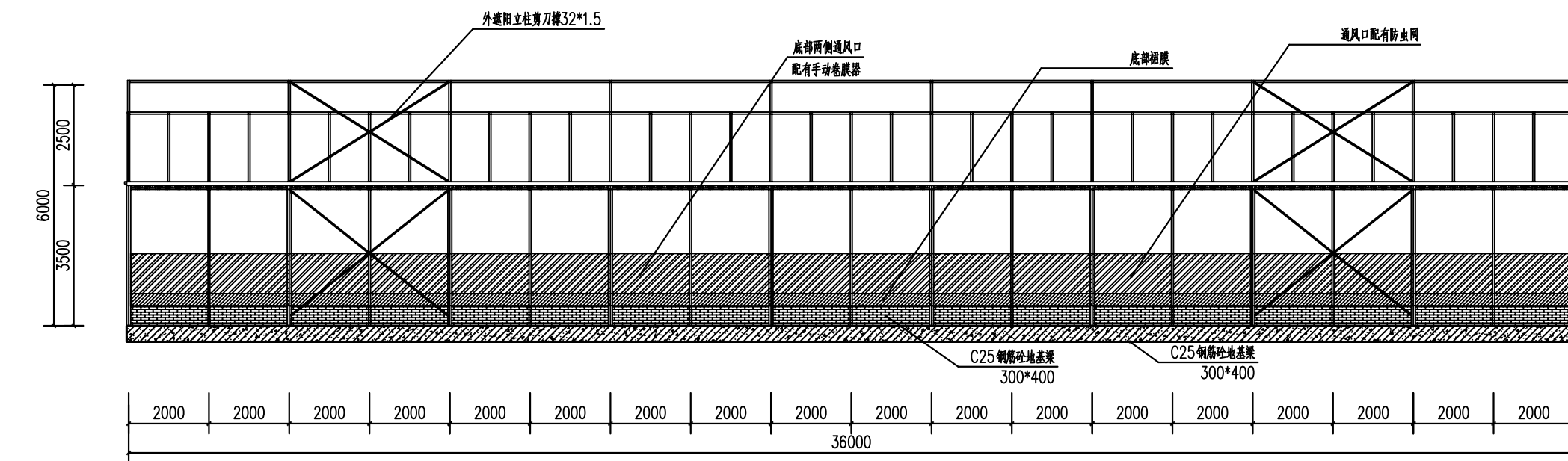
温室端剖面图 1:100

说明:

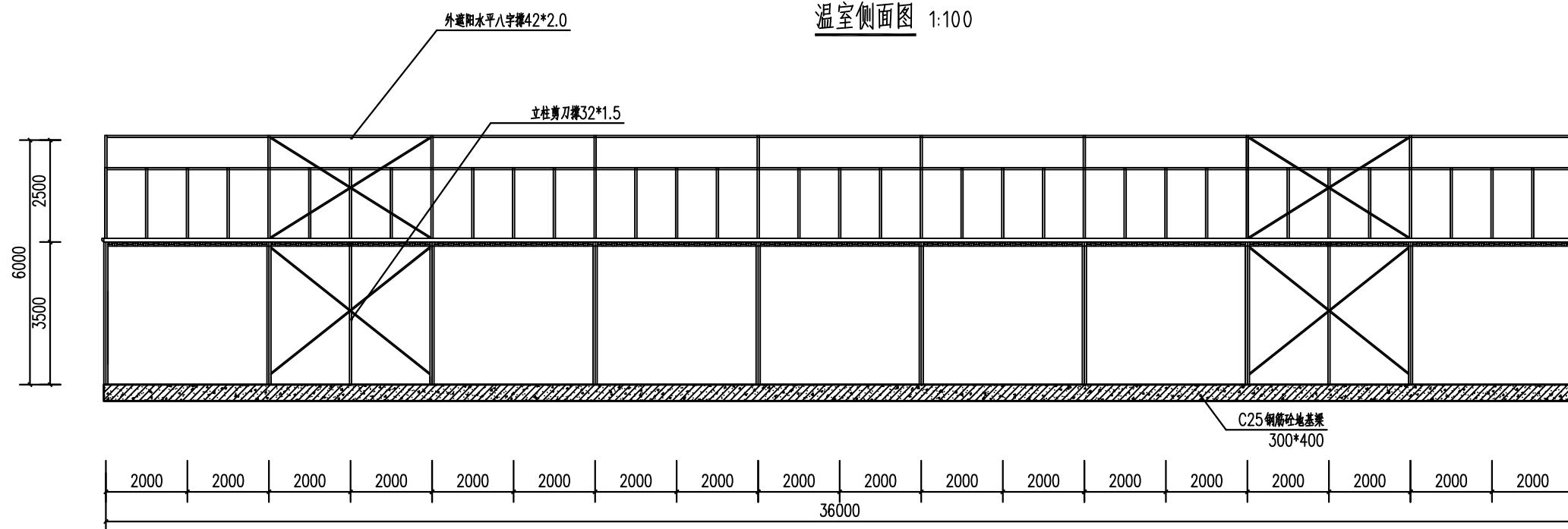
- 1、图中尺寸以mm为单位。
- 2、大棚基础填土尺寸为20m\*58m，深度约2m。
- 3、拆移电杆3根，分别为2根12m，1根10m。其中同配套4\*70铝芯线100m。

## 湖南省禹通水利水电勘察设计院有限公司

核定	张靖雯	张靖雯	大冶市大箕铺镇东角山村蔬菜产业 基地建设工程	施工图	阶段
审查	武彪英	武彪英		水工	部分
校核	王智阳	王智阳	大棚正立面图		
设计	刘路平	刘路平			
制图	江敏	江敏			
设计证号	乙级 A143012846	图号	02	日期	2025.04



温室侧面图 1:100



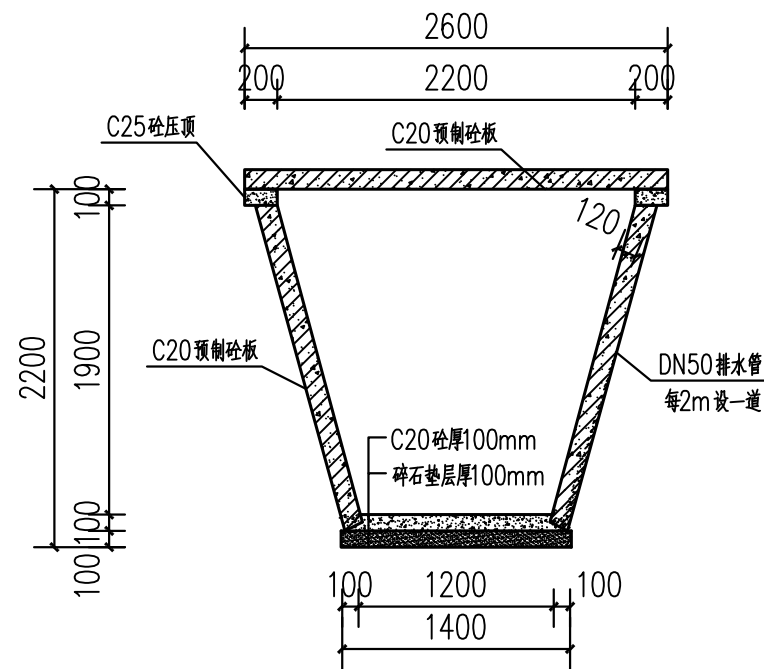
温室侧剖面图 1:100

说明:

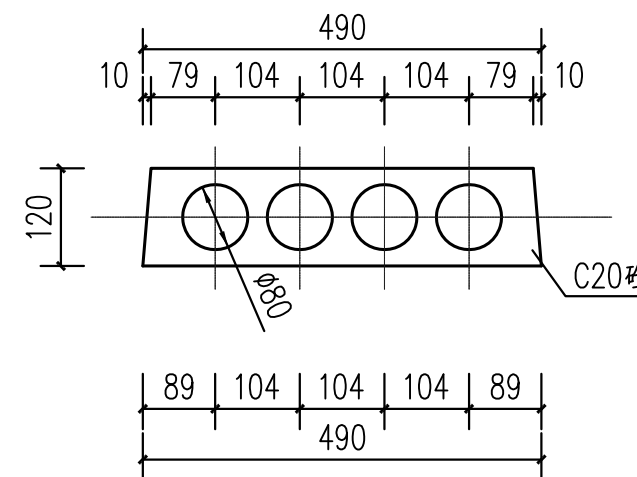
- 1、图中尺寸以mm为单位。
- 2、大棚基础填土尺寸为20m\*58m，深度约2m。
- 3、拆移电杆3根，分别为2根12m，1根10m。其中同配套4\*70铝芯线100m。

## 湖南省禹通水利水电勘察设计院有限公司

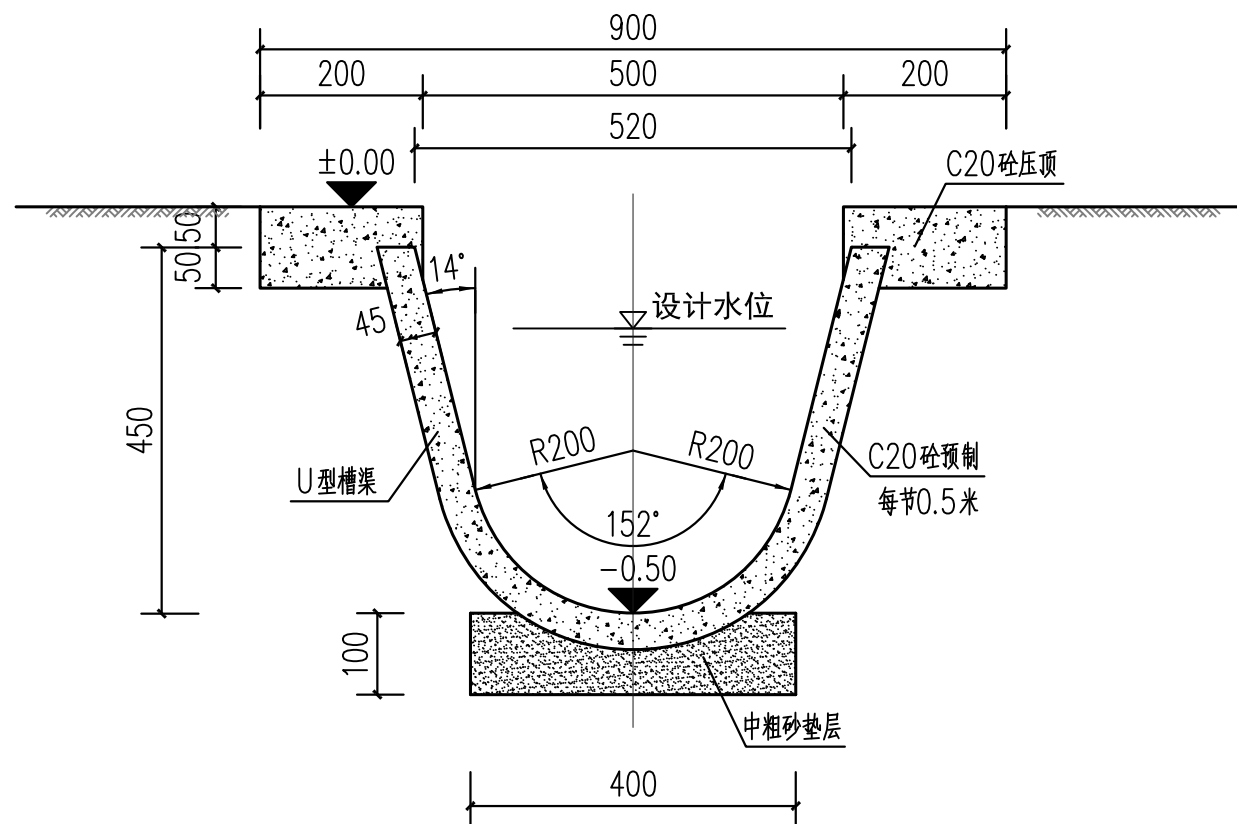
核定	张靖雯	张靖雯	大冶市大箕铺镇东角山村蔬菜产业 基地建设工程	施工图	阶段
审查	武彪英	武彪英		水工	部分
校核	王智阳	王智阳	大棚剖面图		
设计	刘路平	刘路平			
制图	江敏	江敏			
设计证号	乙级 A143012846	图号	03	日期	2025. 04



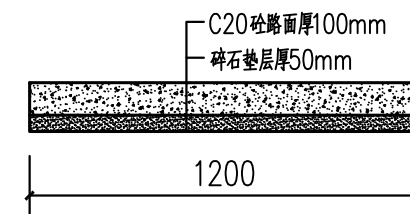
预制板沟设计图 1:50



砼预制板设计图 1:10



D50U型渠标准设计图 1:10



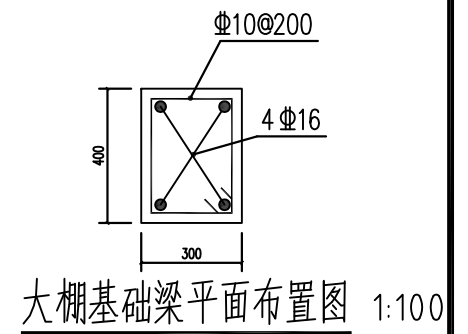
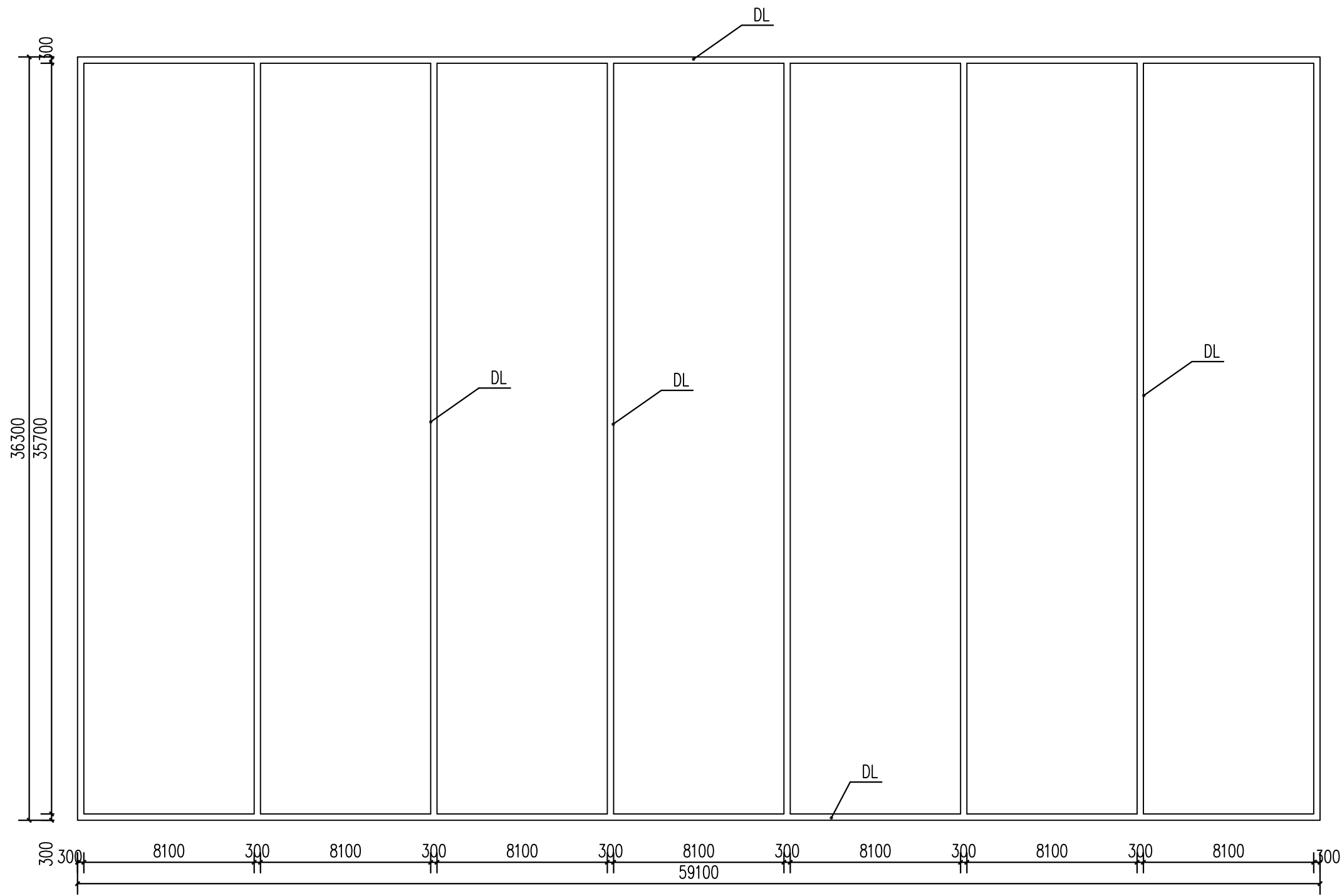
砼路面设计图 1:10

说明:

- 1、图中尺寸以mm为单位。
- 2、大棚基础填土尺寸为20m\*58m，深度约2m。
- 3、拆移电杆3根，分别为2根12m，1根10m。其中同配套4\*70铝芯线100m。

湖南省禹通水利水电勘察设计院有限公司

核定	张靖雯	张靖雯	大冶市大箕铺镇东角山村蔬菜产业 基地建设工程	施工图	阶段
审查	武彪英	武彪英		水工	部分
校核	王智阳	王智阳	排水沟设计图		
设计	刘路平	刘路平			
制图	江敏	江敏			
设计证号	乙级 A143012846	图号	04	日期	2025.04



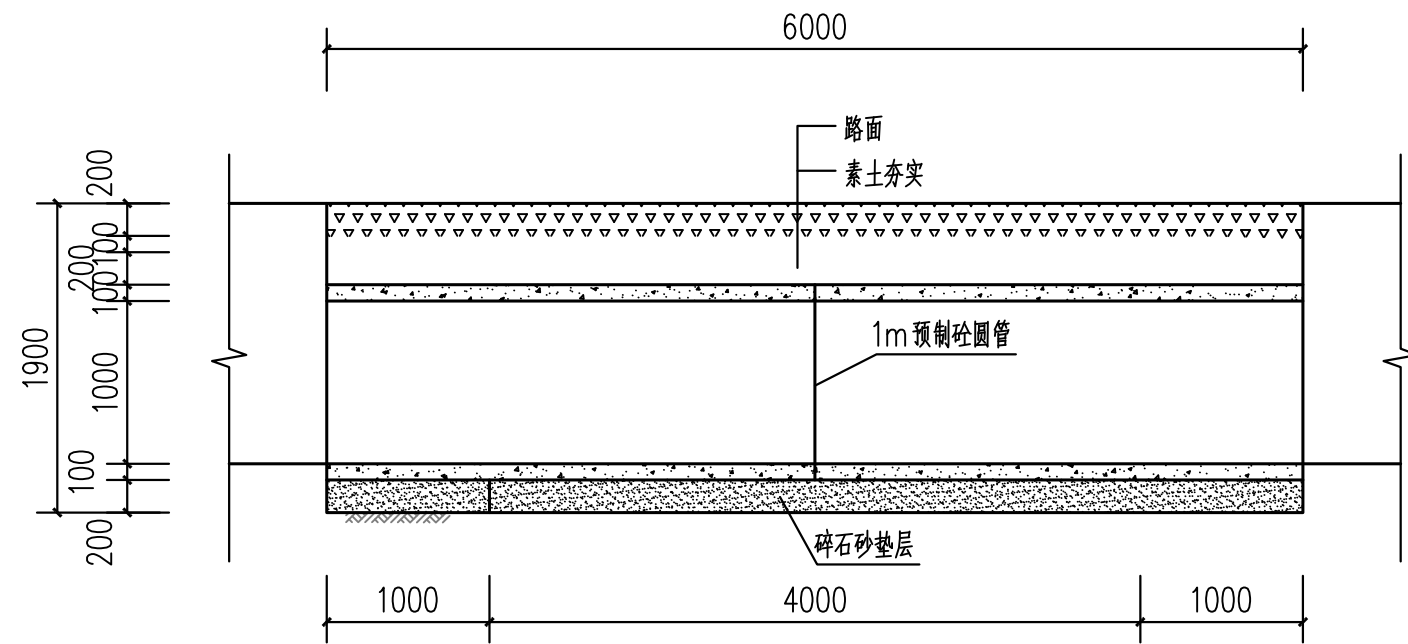
大棚基础梁平面布置图 1:100

说明:

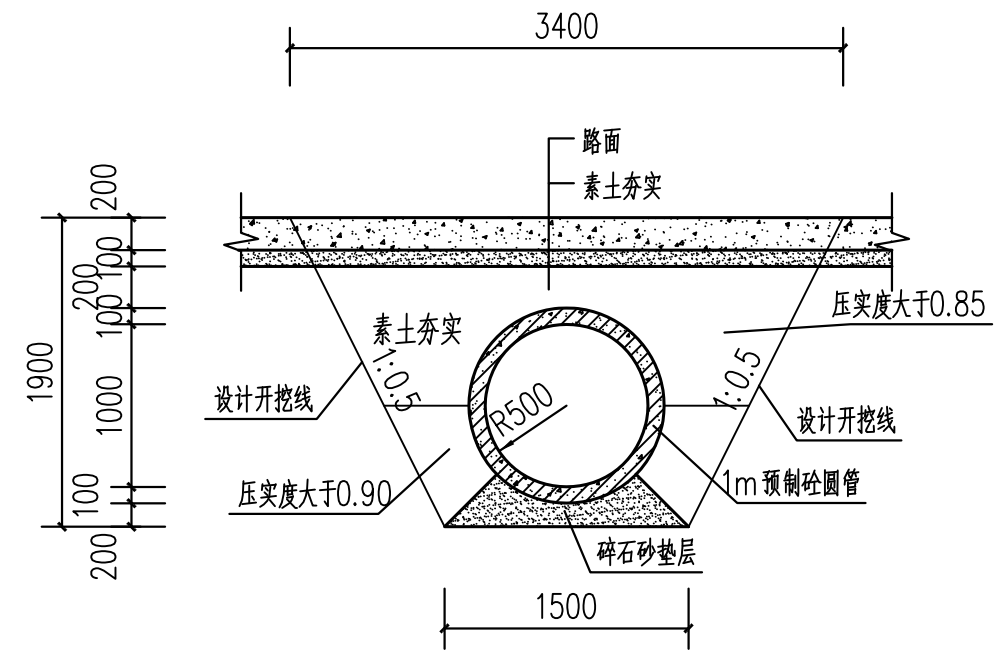
- 1、图中尺寸以mm为单位。
- 2、大棚基础填土尺寸为20m\*58m，深度约2m。
- 3、拆移电杆3根，分别为2根12m，1根10m。其中同配套4\*70铝芯线100m。

湖南省禹通水利水电勘察设计院有限公司

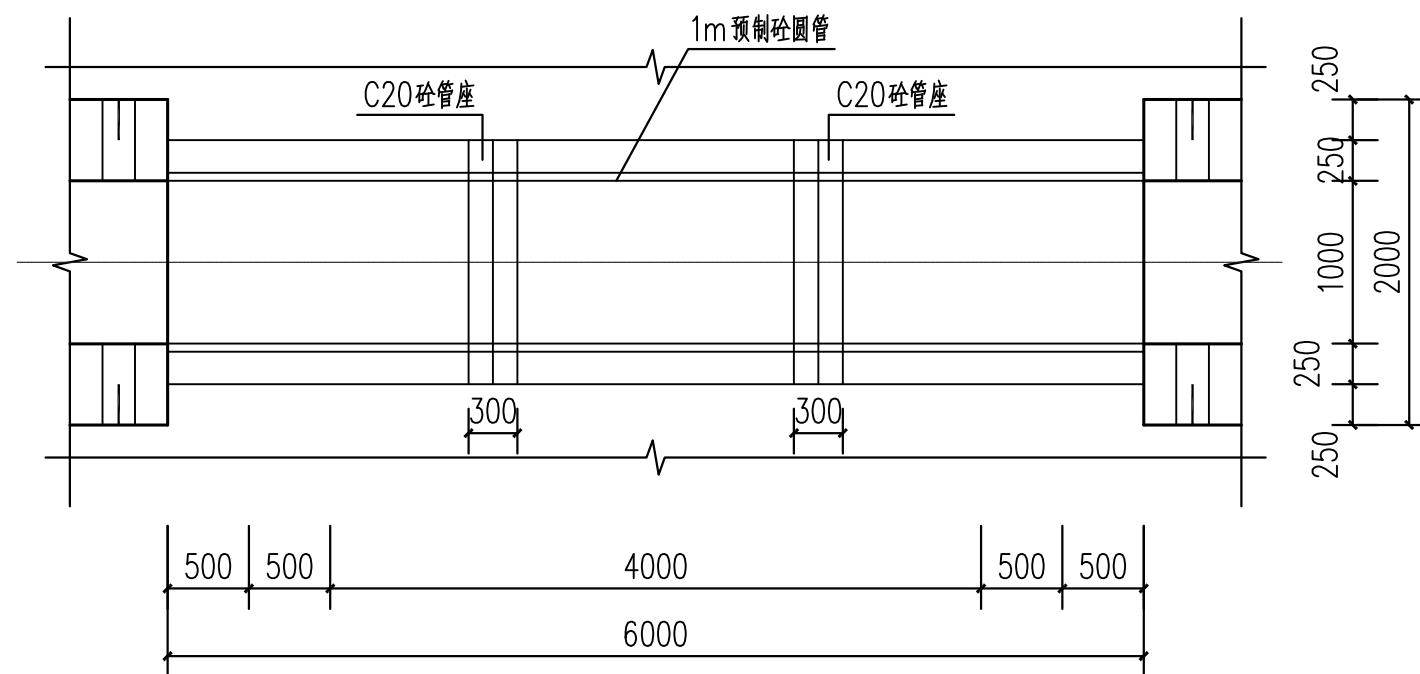
核定	张靖雯	张靖雯	大冶市大箕铺镇东角山村蔬菜产业 基地建设工程	施工图	阶段
审查	武彪英	武彪英		水工	部分
校核	王智阳	王智阳	大棚基础设计图		
设计	刘路平	刘路平			
制图	江敏	江敏			
设计证号	乙级 A143012846	图号	05	日期	2025. 04



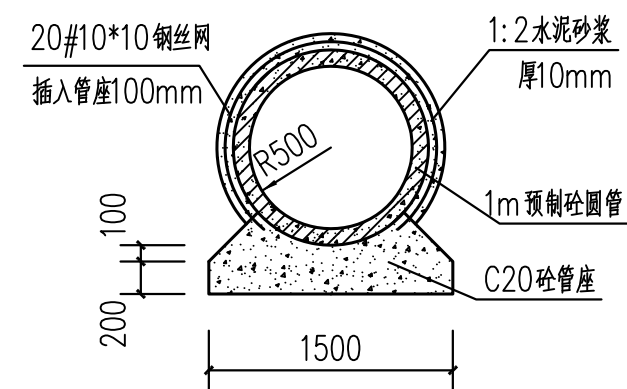
1.0m 圆管涵纵剖面图 1:50



1.0m 圆管涵横剖面图 1:50



1.0m 圆管涵平面图 1:50



1.0m 圆管涵接口剖面图 1:50

## 湖南省禹通水利水电勘察设计院有限公司

核定	张靖雯	张靖雯	大冶市大箕铺镇东角山村蔬菜产业 基地建设工程	施工图	阶段
审查	武彪英	武彪英		水工	部分
校核	王智阳	王智阳	涵管设计图		
设计	刘路平	刘路平			
制图	江敏	江敏			
设计证号	乙级 A143012846	图号	06	日期	2025. 04