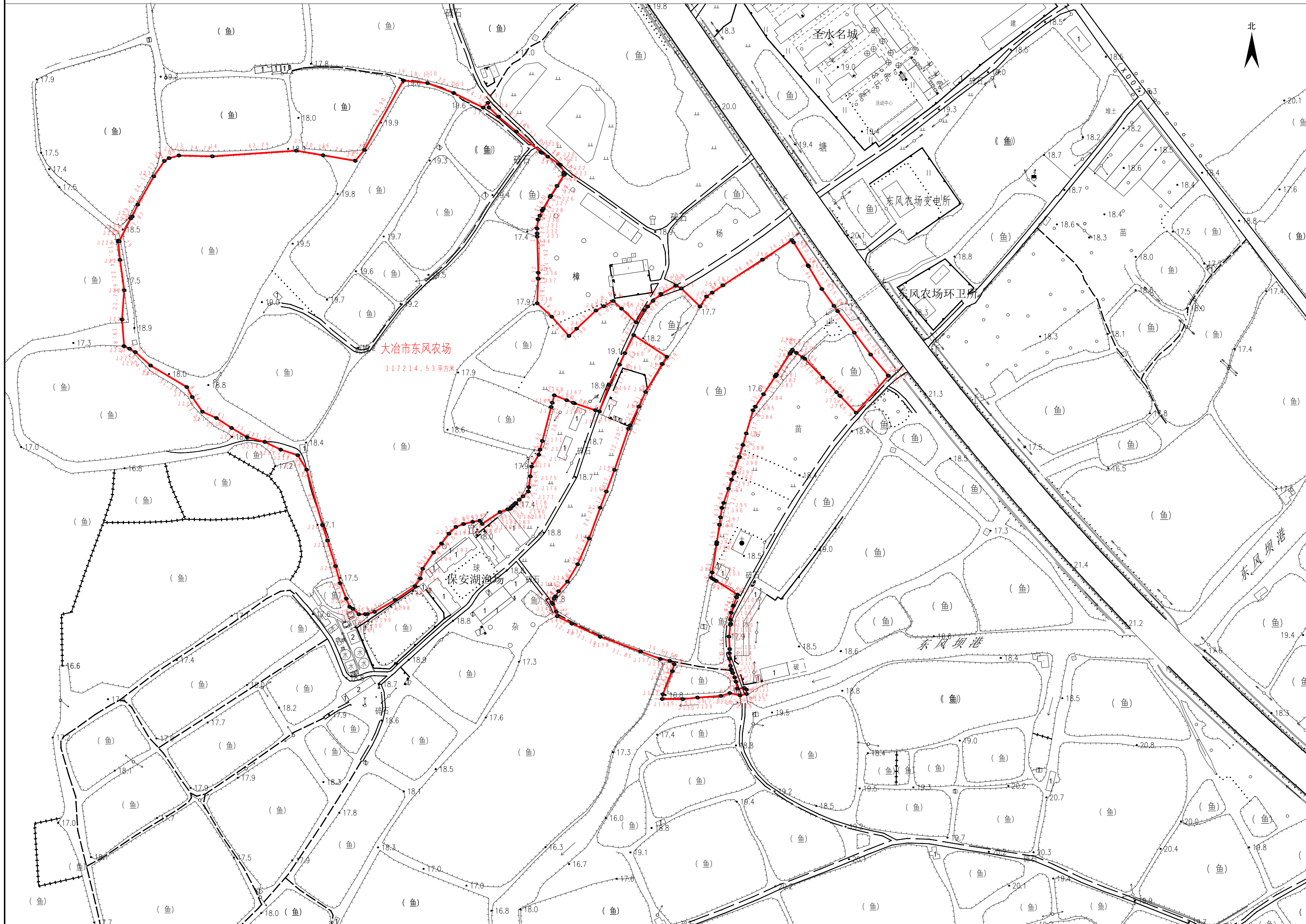


宗地图

单位: m

宗地代码: 3352.00-570.00

土地权利人: 大冶市东风农场  
宗地面积: 117214.53平方米



界址点成果表				界址点成果表				界址点成果表				界址点成果表							
第1页 共10页				第2页 共10页				第3页 共10页				第4页 共10页							
宗地号: 33520000570000				宗地号: 33520000570000				宗地号: 33520000570000				宗地号: 33520000570000							
宗地名称: 大冶市东风农场				宗地名称: 大冶市东风农场				宗地名称: 大冶市东风农场				宗地名称: 大冶市东风农场							
宗地面积: 117214.53				宗地面积: 117214.53				宗地面积: 117214.53				宗地面积: 117214.53							
建筑占地面积				建筑占地面积				建筑占地面积				建筑占地面积							
序号	点号	X	Y	边长	序号	点号	X	Y	边长	序号	点号	X	Y	边长	序号	点号	X	Y	边长
21	J21	3352843.05	570481.0	6.47	46	J46	3352726.30	570537.2	18.72	71	J71	3352671.07	570888.6	0.63					
22	J22	3352837.26	570483.2	6.47	47	J47	3352735.26	570483.2	3.26	72	J72	3352672.03	570888.1	3.41					
23	J23	3352836.22	570483.2	0.81	48	J48	3352737.46	570483.2	1.78	73	J73	3352674.31	570888.1	14.83					
24	J24	3352835.51	570483.0	0.81	49	J49	3352742.39	570483.0	7.78	74	J74	3352685.07	570893.1	19.72					
25	J25	3352827.94	570478.0	5.70	50	J50	3352747.31	570555.5	8.52	75	J75	3352699.91	570862.3	1.94					
26	J26	3352820.36	570474.0	1.25	51	J51	3352753.00	570566.5	0.38	76	J76	3352700.41	570860.7	5.72					
27	J27	3352819.46	570473.0	7.90	52	J52	3352758.46	570566.5	4.36	77	J77	3352703.47	570860.4	3.63					
28	J28	3352810.54	570468.4	4.72	53	J53	3352763.45	570566.5	17.48	78	J78	3352705.88	570859.1	1.94					
29	J29	3352809.15	570467.0	1.60	54	J54	3352768.01	570564.5	19.25	79	J79	3352704.47	570859.2	1.68					
30	J30	3352805.32	570465.6	5.11	55	J55	3352774.30	570569.4	5.17	80	J80	3352705.01	570859.2	18.21					
31	J31	3352802.00	570464.0	6.88	56	J56	3352779.26	570569.4	9.88	81	J81	3352697.35	570858.4	0.67					
32	J32	3352795.46	570463.9	3.71	57	J57	3352783.74	570569.4	24.88	82	J82	3352697.06	570858.0	1.24					
33	J33	3352792.15	570463.9	20.75	58	J58	3352788.01	570568.0	78.21	83	J83	3352686.12	570460.3	12.44					
34	J34	3352789.77	570464.0	26.72	59	J59	3352793.07	570562.0	2.92	84	J84	3352671.00	570460.3	11.08					
35	J35	3352788.44	570464.0	18.12	60	J60	3352798.06	570562.0	78.14	85	J85	3352667.35	570460.3	3.20					
36	J36	3352785.05	570464.7	4.21	61	J61	3352798.46	570564.7	0.88	86	J86	3352661.06	570460.3	17.84					
37	J37	3352781.93	570464.7	0.32	62	J62	3352797.91	570565.5	19.57	87	J87	3352643.93	570461.9	12.84					
38	J38	3352774.45	570463.9	14.72	63	J63	3352791.02	570474.2	15.46	88	J88	3352635.38	570461.4	9.05					
39	J39	3352773.46	570474.2	19.09	64	J64	3352783.46	570474.2	4.72	89	J89	3352628.46	570461.9	0.47					
40	J40	3352771.21	570487.5	7.90	65	J65	3352774.00	570486.0	20.20	90	J90	3352626.35	570461.7	11.80					
41	J41	3352761.62	570493.2	19.45	66	J66	3352768.01	570493.2	70.25	91	J91	3352615.08	570460.9	11.80					
42	J42	3352755.01	570507.4	6.65	67	J67	3352762.40	570711.0	10.25	92	J92	3352614.28	570460.6	4.88					
43	J43	3352750.00	570513.0	8.05	68	J68	3352756.46	570711.0	8.30	93	J93	3352609.46	570460.6	7.10					
44	J44	3352742.15	570526.1	8.31	69	J69	3352749.45	570724.2	36.42	94	J94	3352602.45	570460.7	11.11					
45	J45	3352736.45	570526.2	14.83	70	J70	3352743.26	570720.1	18.87	95	J95	3352592.44	570460.7	3.45					
46	J46	3352726.30	570537.2	18.72	71	J71	3352736.36	570688.4	1.75	96	J96	3352588.16	570460.8	1.94					

界址点成果表				界址点成果表				界址点成果表				界址点成果表							
第5页 共10页				第6页 共10页				第7页 共10页				第8页 共10页							
宗地号: 33520000570000				宗地号: 33520000570000				宗地号: 33520000570000				宗地号: 33520000570000							
宗地名称: 大冶市东风农场				宗地名称: 大冶市东风农场				宗地名称: 大冶市东风农场				宗地名称: 大冶市东风农场							
宗地面积: 117214.53				宗地面积: 117214.53				宗地面积: 117214.53				宗地面积: 117214.53							
序号	点号	X	Y	边长	序号	点号	X	Y	边长	序号	点号	X	Y	边长	序号	点号	X	Y	边长
97	J97	3352581.80	570599.8	7.01	122	J122	3352454.80	570612.3	5.28	147	J147	3352314.13	570486.1	9.70	172	J172	3352631.96	570464.1	6.62
98	J98	3352576.24	570599.0	5.63	123	J123	3352455.29	570617.5	15.20	148	J148	3352325.01	570493.5	14.93	173	J173	3352628.21	570465.1	19.45
99	J99	3352563.36	570597.1	1.55	124	J124	3352454.31	570619.0	3.24	149	J149	3352326.66	570502.4	24.21	174	J174	3352619.40	570459.8	7.30
100	J100	3352561.83	570596.8	2.15	125	J125	3352449.40	570619.0	5.06	150	J150	3352328.85	570510.4	12.86	175	J175	3352612.17	570460.8	8.14
101	J101	3352540.92	570593.6	4.93	126	J126	3352449.40	570614.2	6.89	151	J151	3352326.00	570515.7	17.11	176	J176	3352604.31	570457.7	3.15
102	J102	3352536.94	570593.0	2.05	127	J127	3352451.51	570608.7	17.37	152	J152	3352326.18	570521.2	32.20	177	J177	3352606.05	570455.3	5.25
103	J103	3352535.84	570594.7	2.19	128	J128	3352449.44	570600.1	11.08	153	J153	3352324.37	570531.4	2.74	178	J178	3352597.38	570453.4	3.82
104	J104	3352532.45	570592.0	2.15	129	J129	3352448.26	570592.0	15.27	154	J154	3352324.86	570532.0	15.41	179	J179	3352594.46	570450.6	1.03
105	J105	3352524.45	570415.3	18.89	130	J130	3352447.05	570571.7	3.54	155	J155	3352326.63	570539.2	24.19	180	J180	3352592.38	570448.0	3.53
106	J106	3352522.44	570611.7	6.41	131	J131	3352447.13	570558.5	18.56	156	J156	3352324.42	570544.2	11.86	181	J181	3352591.68	570447.3	1.80
107	J107	3352516.27	570609.3	5.43	132	J132	3352450.82	570557.0	18.56	157	J157	3352326.95	570556.6	6.39	182	J182	3352590.40	570444.8	1.46
108	J108	3352511.07	570607.8	2.15	133	J133	3352452.87	570564.7	5.26	158	J158	3352327.00	570564.0	29.19	183	J183	3352589.16	570444.8	1.22
109	J109	3352505.46	570607.3	5.44	134	J134	3352472.82	570565.5	4.07	159	J159	3352327.16	570565.1	14.62	184	J184	3352588.30	570444.1	2.05
110	J110	3352502.94	570607.3	0.72	135	J135	3352475.47	570562.1	15.59	160	J160	3352327.49	570528.1	17.00	185	J185	3352587.45	570442.2	16.82
111	J111	3352502.08	570607.0	8.78	136	J136	3352476.82	570555.2	31.85	161	J161	3352326.94	570525.1	15.40	186	J186	3352585.89	570436.4	6.94
112	J112	3352495.35	570604.4	9.20	137	J137	3352482.35	570604.0	3.44	162	J162	3352326.78	570519.1	1.08	187	J187	3352584.66	570434.4	2.90
113	J113	3352484.16	570606.6	4.27	138	J138	3352493.23	570510.7	12.18	163	J163	3352326.07	570510.7	15.40	188	J188	3352579.38	570421.4	6.94
114	J114	3352481.10	570604.4	5.20	139	J139	3352502.97	570489.6	6.29	164	J164	3352326.11	570510.1	1.00	189	J189	3352578.44	570416.1	6.94
115	J115	3352476.84	570606.5	5.20	140	J140	3352508.51	570478.2	3.44	165	J165	3352326.81	570491.1	1.00	190	J190	3352576.81	570409.3	6.00
116	J116	3352465.44	570608.8	3.63	141	J141	3352511.41	570478.0	6.29	166	J166	3352326.46	570489.6	1.00	191	J191	3352574.46	570409.7	7.25
117	J117	3352469.13	570607.7	1.84	142	J142	3352517.56	570485.0	3.39	167	J167	3352326.88	570485.0	5.71	192	J192	3352569.42	570398.5	7.25
118	J118	3352468.16	570608.1	1.86	143	J143	3352518.56	570474.7	2.02	168	J168	3352326.74	570476.4	1.00	193	J193	3352562.34	570393.1	8.90
119	J119	3352465.44	570608.8	3.63	144	J144	3352521.46	570478.5	1.00	169	J169	3352326.61	570475.1	3.30	194	J194	3352555.11	570387.2	14.48
120	J120	3352463.41	570607.3	3.29	145	J145	3352523.40	570474.7	4.43	170	J170	3352326.83	570474.7	26.00	195	J195	3352548.42	570378.1	7.46
121	J121	3352453.98	570611.2	3.29	146	J146	3352526.40	570479.0	1.00	171	J171	3352326.38	570467.7	1.00	196	J196	3352536.42	570377.3	7.46

界址点成果表				界址点成果表					
第9页 共10页				第10页 共10页					
宗地号: 33520000570000				宗地号: 33520000570000					
宗地名称: 大冶市东风农场				宗地名称: 大冶市东风农场					
宗地面积: 117214.53				宗地面积: 117214.53					
序号	点号	X	Y	边长	序号	点号	X	Y	边长
196	J196	3352536.42	570377.3	6.87	221	J221	3352704.21	570186.2	5.81
197	J197	3352530.76	570373.5	17.94	222	J222	3352706.73	570181.0	4.48
198	J198	3352520.58	570358.7	17.46	223	J223	3352708.65	570157.8	19.83
199	J199	3352517.27	570345.4	1.54	224	J224	3352712.40	570157.8	21.73
200	J200	3352510.08	570338.1	1.54	225	J225	3352750.00	570157.9	11.67
201	J201	3352509.95	570336.6	4.86	226	J226	3352772.94	570154.4	13.54
202	J202	3352505.81	570331.7	6.05	227	J227	3352786.47	570153.0	0.80
203	J203	3352504.01	570327.3	6.59					