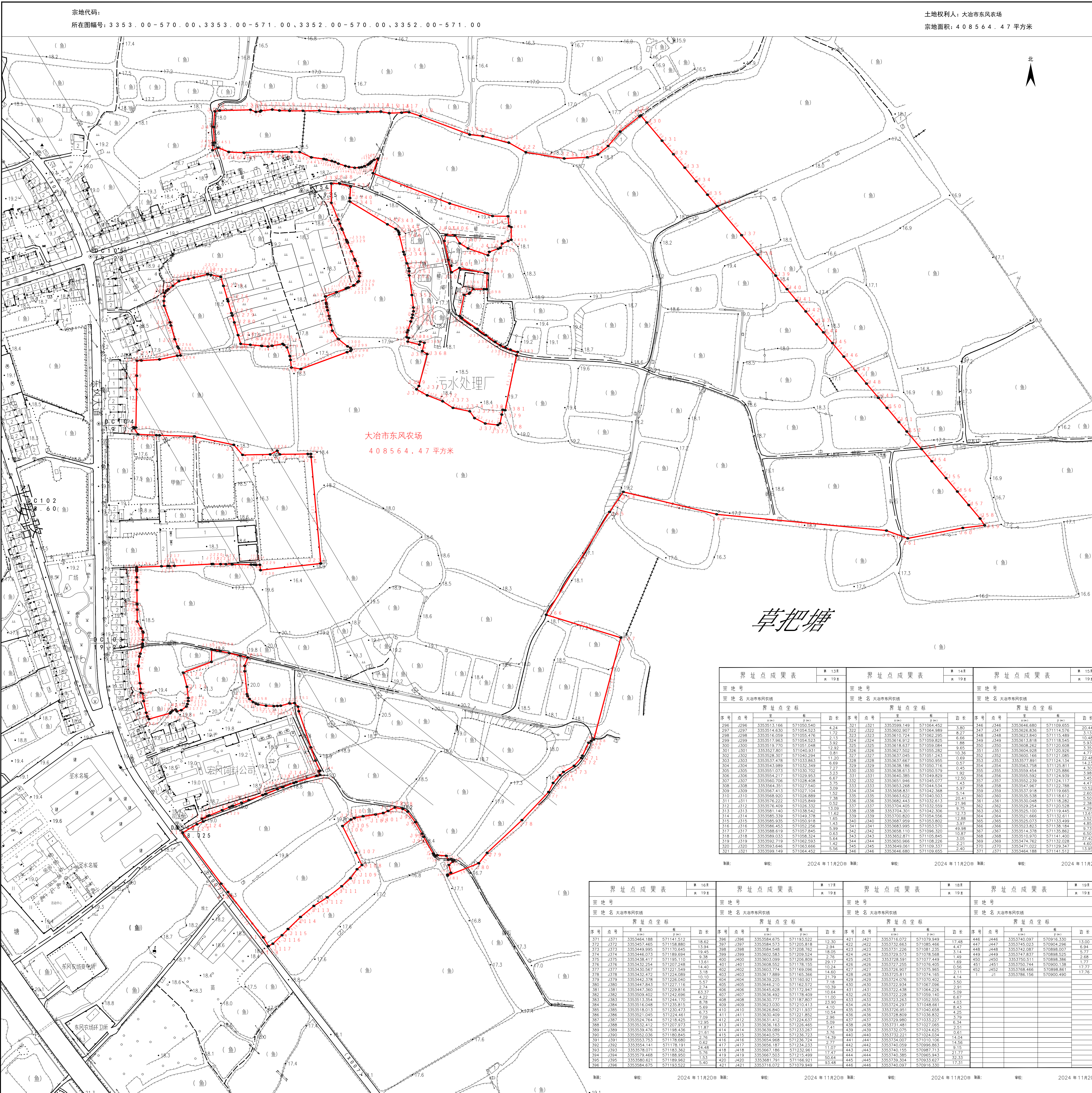


宗地图

单位: m



界址点成果表

界址点成果表				界址点成果表				界址点成果表					
第 1 页				第 2 页				第 3 页					
共 19 行				共 19 行				共 19 行					
宗地号: 宗地号 大冶市东风农场				宗地号: 宗地号 大冶市东风农场				宗地号: 宗地号 大冶市东风农场					
宗地面积(平方米) 408564.47				界址点坐标				界址点坐标					
建筑占地(平方米)				序号	点号	x(m)	y(m)	边长	序号	点号	x(m)	y(m)	边长
				1	J1	3353786.156	570900.490	5.60	26	J26	3353786.156	570900.490	5.60

界址点成果表

界址点成果表				界址点成果表				界址点成果表						
第 4 页				第 5 页				第 6 页						
共 19 行				共 19 行				共 19 行						
宗地号: 宗地号 大冶市东风农场				宗地号: 宗地号 大冶市东风农场				宗地号: 宗地号 大冶市东风农场						
界址点坐标				界址点坐标				界址点坐标						
序号	点号	x(m)	y(m)	边长	序号	点号	x(m)	y(m)	边长	序号	点号	x(m)	y(m)	边长
71	J71	3353065.625	571317.497	2.92	96	J96	3352980.259	57127.995	14.83	121	J121	3352910.532	57097.776	72.42

界址点成果表

界址点成果表				界址点成果表				界址点成果表						
第 7 页				第 8 页				第 9 页						
共 19 行				共 19 行				共 19 行						
宗地号: 宗地号 大冶市东风农场				宗地号: 宗地号 大冶市东风农场				宗地号: 宗地号 大冶市东风农场						
界址点坐标				界址点坐标				界址点坐标						
序号	点号	x(m)	y(m)	边长	序号	点号	x(m)	y(m)	边长	序号	点号	x(m)	y(m)	边长
146	J146	3353038.636	571019.965	12.53	171	J171	3353161.972	570896.703	34.36	196	J196	3353178.430	570818.057	2.39

界址点成果表

界址点成果表				界址点成果表				界址点成果表						
第 10 页				第 11 页				第 12 页						
共 19 行				共 19 行				共 19 行						
宗地号: 宗地号 大冶市东风农场				宗地号: 宗地号 大冶市东风农场				宗地号: 宗地号 大冶市东风农场						
界址点坐标				界址点坐标				界址点坐标						
序号	点号	x(m)	y(m)	边长	序号	点号	x(m)	y(m)	边长	序号	点号	x(m)	y(m)	边长
221	J221	3353272.831	570907.083	5.92	246	J246	3353428.048	570898.572	4.71	271	J271	3353601.520	570892.269	0.49

界址点成果表

界址点成果表				界址点成果表				界址点成果表						
第 14 页				第 15 页				第 16 页						
共 19 行				共 19 行				共 19 行						
宗地号: 宗地号 大冶市东风农场				宗地号: 宗地号 大冶市东风农场				宗地号: 宗地号 大冶市东风农场						
界址点坐标				界址点坐标				界址点坐标						
序号	点号	x(m)	y(m)	边长	序号	点号	x(m)	y(m)	边长	序号	点号	x(m)	y(m)	边长
331	J331	3353464.308	571141.512	18.62	356	J356	3353464.308	571141.512	18.62	381	J381	3353464.308	571141.512	18.62