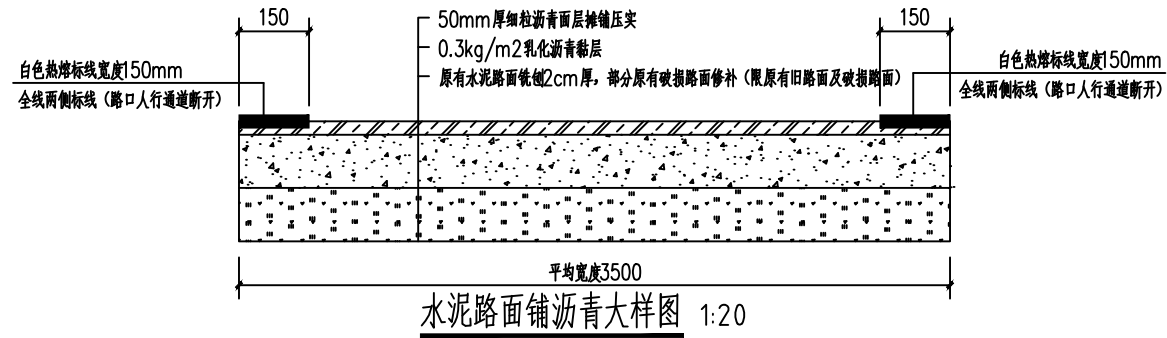
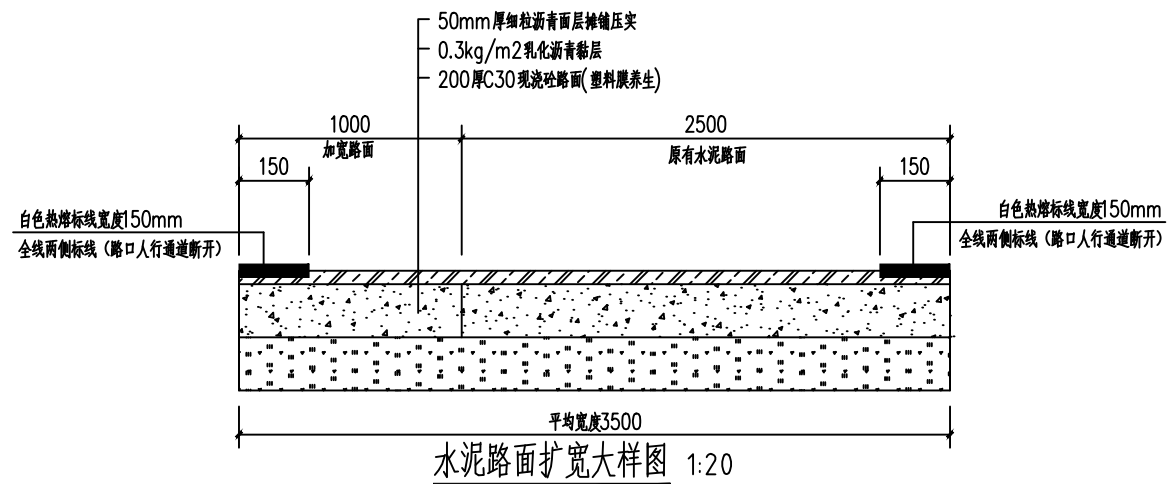


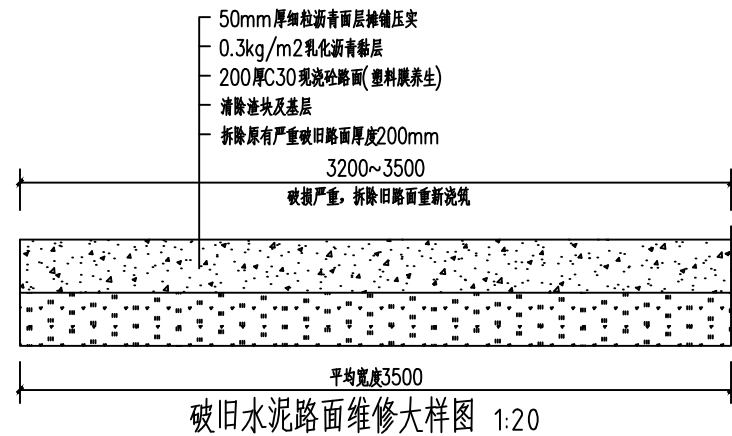
# 袁伏二村沿港休闲步道及环村路刷黑工程（篮球场建设） 施工图



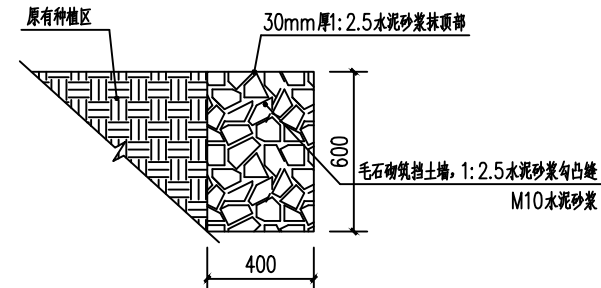
总计长度2590m(已包含加宽水泥路面、破损维修路面及找平路面)，平均宽度按3.5m



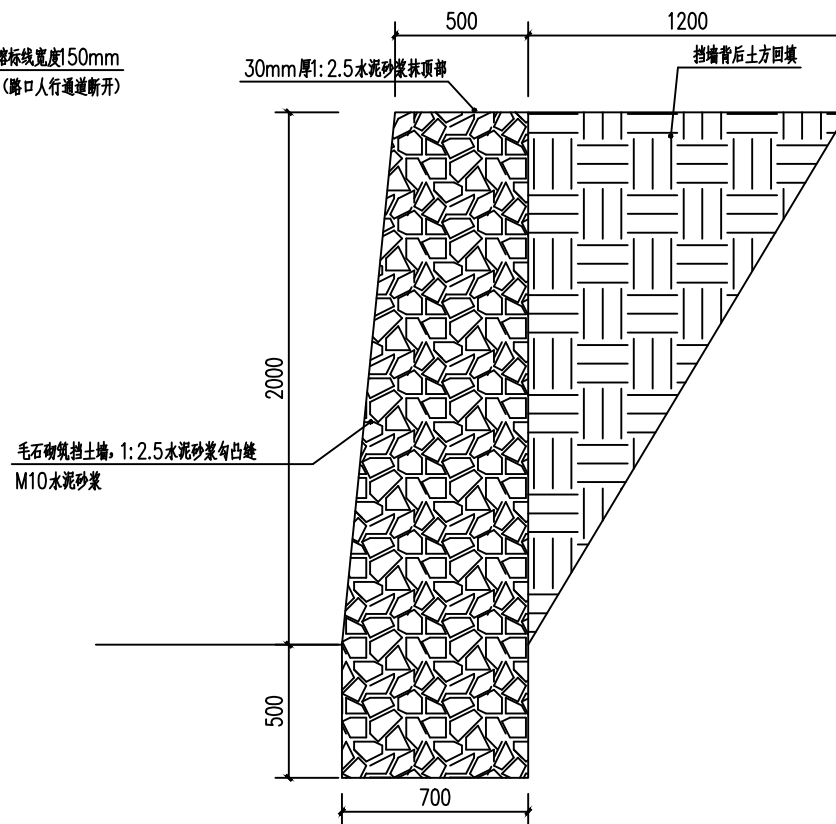
总计长度88m，平均宽度按1m



第一段：宽度3.2m，长7m  
第二段：宽度3.5m，长35m



第一段：宽度0.4m，长2.5m  
第二段：宽度0.4m，长15m



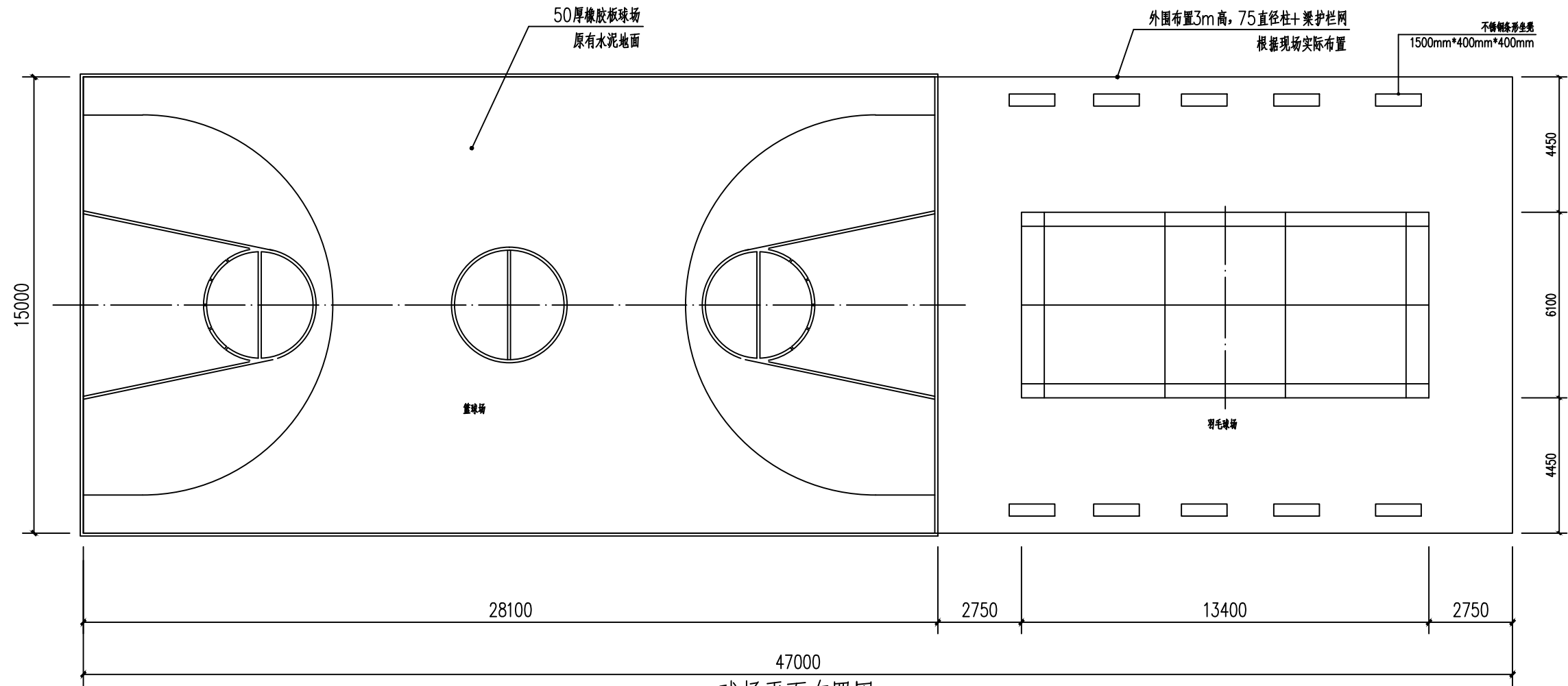
总长30m

## 说明:

本项目位于大冶市袁伏二村，主要施工内容为袁伏二村沿港休闲步道及环村路刷黑（含路面维修）、篮球场及羽毛球场建设。具体如下

- 1、破除严重破损旧水泥路面144.9m<sup>2</sup>，共计两段，一段7m，一段35m，破除厚度200mm，清除渣块后重新浇筑200厚水泥路面。
- 2、采用C30砼修补找平水泥路面暂估30m<sup>2</sup>，找平厚度100mm，具体根据现场实际施工面积计算
- 3、拆除毛石挡土墙两段，第一段：宽度0.4m，长2.5m，第二段：宽度0.4m，长15m，具体以现场实际破除量为准
- 4、拆除破旧房屋2m宽×2.5m长×2.5m高，墙体120mm厚，具体以现场实际破除量为准
- 5、修建毛石挡土墙三段，第一段：宽度0.4m，长2.5m；第二段：宽度0.4m，长15m；第三段总长30m，具体详见大样图
- 6、部分水泥路面加宽1m，长度88m
- 7、清除路边土包及杂草，暂定1个台班
- 8、路面总计刷黑面积9065m<sup>2</sup>，总长2590m，平均宽度3.5m，采用细粒沥青摊铺厚度50mm，路两侧需标150mm宽热熔标线，遇路口处断开
- 9、塑胶球场布置，场地尺寸4.7m×15m，布置一个篮球场和一个羽毛球场，配置篮球球架一组和羽毛球场中线网架一组，球场外围根据现场实际情况布置3m高网格护栏；布置201不锈钢条形坐凳10个规格为1.5m×0.4×0.4m

袁伏二村沿港休闲步道及环村路刷黑工程（篮球场建设）  
施工图



球场平面布置图 1:150

说明：场地总长47m，宽度15m，根据现场实际情况布置篮球场和羽毛球场各一个，外围安装3m高网状护栏，场地四周根据合理位置布置10条不锈钢条形坐凳（1500mm×400mm×400mm），整个球场地面铺装50厚橡胶板，按国际标准球场划线。篮球架1组、羽毛球长布置80KG空箱网架（含隔离网）