

宗地图

单位: m.m²

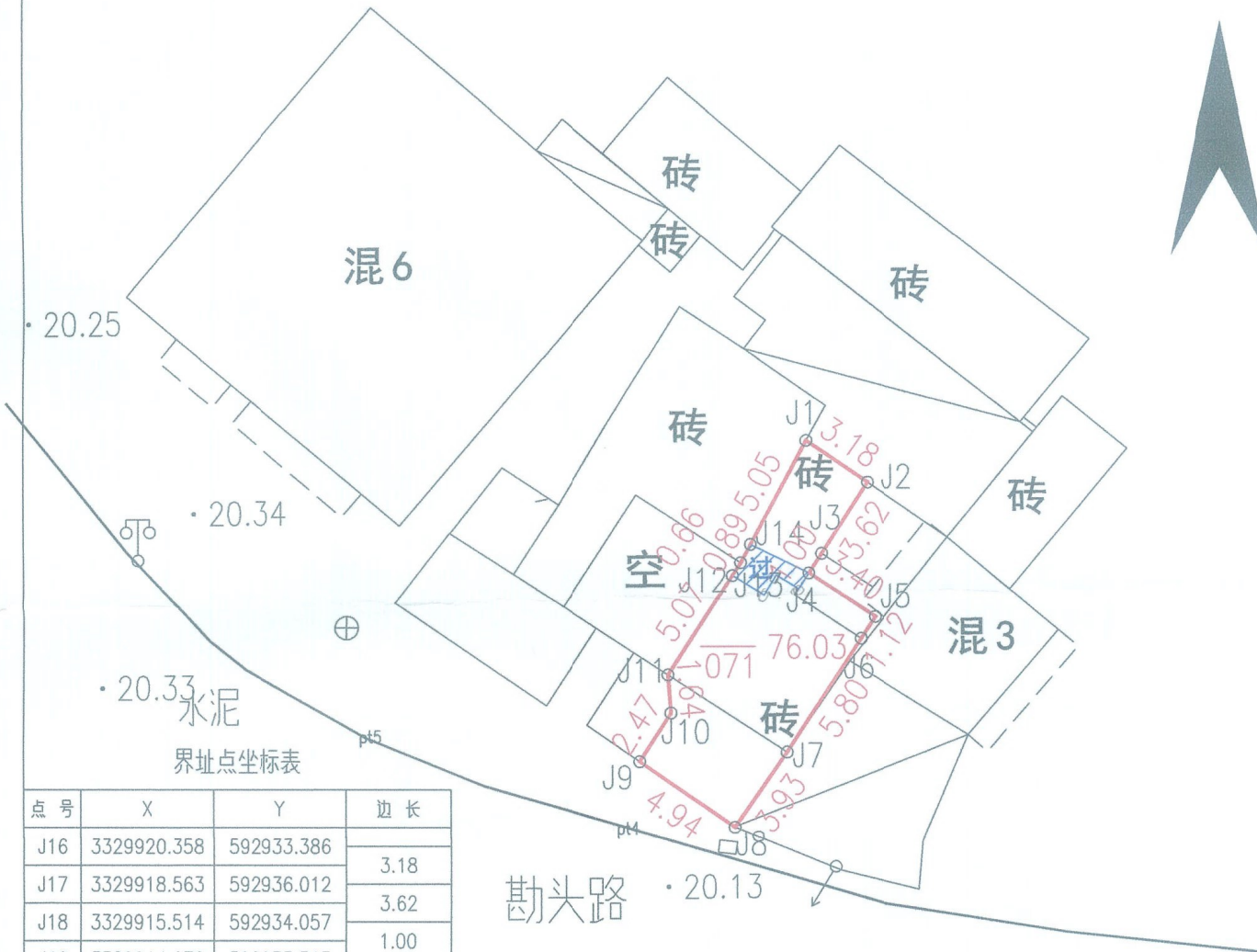
宗地编号:

权利人: 万栋梁

地籍图号: 3329.75-592.75

宗地面积: 76.03平方米

北

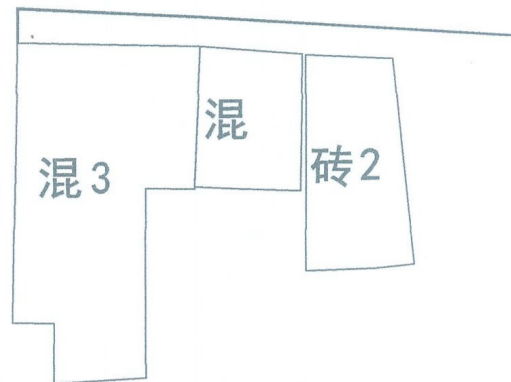


界址点坐标表

点号	X	Y	边长
J16	3329920.358	592933.386	
J17	3329918.563	592936.012	3.18
J18	3329915.514	592934.057	3.62
J19	3329914.670	592933.515	1.00
J20	3329912.796	592936.355	3.40
J21	3329911.860	592935.741	1.12
J22	3329907.010	592932.560	5.80
J23	3329903.781	592930.323	3.93
J24	3329906.595	592926.263	4.94
J25	3329908.669	592927.608	2.47
J26	3329910.305	592927.478	1.64
J27	3329914.561	592930.240	5.07
J28	3329915.113	592930.596	0.66
J29	3329915.898	592931.014	0.89
J16	3329920.358	592933.386	5.05

S=76.03 平方米 合0.1140亩

勘头路



说明; 阴影部分为过道面积3.44m²

大冶市裕煌地矿勘测队

2021年7月解析法测绘界址点
 绘图日期: 2021年7月29日
 审核日期: 2021年7月29日
 2000国家大地坐标系



1:500

绘图员: 曹振华
 审核员: 于明