

不动产登记信息公开审查表

填报日期：2021年 月 日

信息名称	大冶市不动产登记中心不动产权籍调查结果公告		
公开载体	大冶市政府网	文号	(2021)第385号
公开单位	大冶市不动产登记中心		
公开时限	<input checked="" type="checkbox"/> 长期 <input type="checkbox"/> 定期		
内容摘要	<p style="text-align: center;">不动产权籍调查结果公告</p> <p style="text-align: center;">(2021)第385号</p> <p>大冶市公路管理局殷祖养路班位于殷祖镇殷祖大道42号。因办理不动产登记需要进行不动产权籍调查，根据《国土资源部关于做好不动产权籍调查工作的通知》（国土资发〔2015〕41号）、《地籍调查规程》（TD/T 1001-2012）、《大冶市人民政府关于不动产登记若干历史遗留问题的处理意见》（冶政发〔2017〕17号）文件及相关法律法规的规定，现将该宗地不动产权籍调查结果予以公示，若对该宗地的权籍调查结果公示情况有异议的，请自本公告之日起十五个工作日内（2021年9月10日之前）将异议书面材料送达我中心。逾期无人提出异议或异议不成立的，我中心将按不动产权籍公告结果为大冶市公路管理局办理不动产登记。异议书面材料送达地址：大冶市长乐大道大冶市政务服务中心大楼二层F区大冶市不动产登记中心。 联系人：石欣 联系电话：15972539188 附：大冶市公路管理局宗地图</p> <p style="text-align: right;">大冶市不动产登记中心 2021年8月20日</p>		
经办人意见	石欣	科室负责人意见	
分管副主任意见	石欣	单位负责人意见	石欣
备注			

宗地平面图

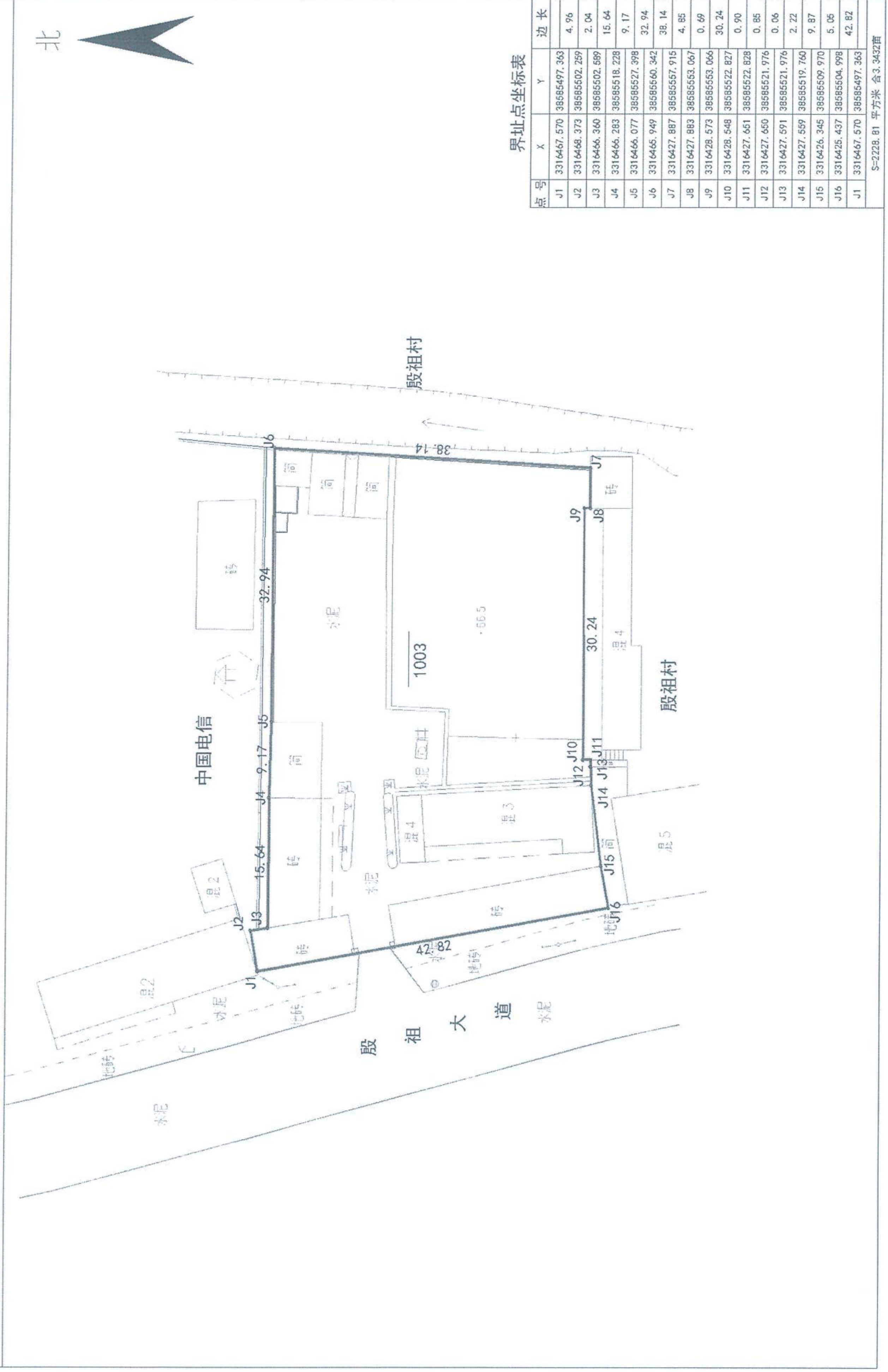
单位: m.m²

宗地编号:

地籍图号: 3316.40-38585.50

土地权利人: 大冶市公路管理局

宗地面积: 2228.81 M²



界址点坐标表

点号	X	Y	边长
J1	3316467.570	38585497.363	4.96
J2	3316468.373	38585502.259	2.04
J3	3316466.360	38585502.689	15.64
J4	3316466.283	38585518.228	9.17
J5	3316466.077	38585527.398	32.94
J6	3316465.949	38585560.342	38.14
J7	3316427.887	38585557.915	4.85
J8	3316427.883	38585553.067	0.69
J9	3316428.573	38585553.066	30.24
J10	3316428.548	38585522.827	0.90
J11	3316427.651	38585522.828	0.85
J12	3316427.650	38585521.976	0.06
J13	3316427.591	38585521.976	2.22
J14	3316427.559	38585519.760	9.87
J15	3316426.345	38585509.970	5.06
J16	3316425.437	38585504.998	42.82
J1	3316467.570	38585497.363	
S=2228.81 平方米 合3.3432亩			

绘图日期: 2019年6月28日
 审核日期: 2019年6月28日

1:500

绘图员: 汪杰