

# 不动产登记信息公开审查表

填报日期：2021年8月20日

信息名称	大冶市不动产登记中心不动产权籍调查结果公告		
公开载体	大冶市政府网	文号	(2021)第384号
公开单位	大冶市不动产登记中心		
公开时限	<input checked="" type="checkbox"/> 长期 <input type="checkbox"/> 定期		
内容摘要	<p><b>不动产权籍调查结果公告</b></p> <p><b>(2021)第384号</b></p> <p>大冶市公路管理局金山店养路班位于金山店镇仙山村余华路49号。因办理不动产登记需要进行不动产权籍调查，根据《国土资源部关于做好不动产权籍调查工作的通知》（国土资发〔2015〕41号）、《地籍调查规程》（TD/T 1001-2012）、《大冶市人民政府关于不动产登记若干历史遗留问题的处理意见》（冶政发〔2017〕17号）文件及相关法律法规的规定，现将该宗地不动产权籍调查结果予以公示，若对该宗地的权籍调查结果公示情况有异议的，请自本公告之日起十五个工作日内（2021年9月10日之前）将异议书面材料送达我中心。逾期无人提出异议或异议不成立的，我中心将按不动产权籍公告结果为大冶市公路管理局办理不动产登记。</p> <p>异议书面材料送达地址：大冶市长乐大道大冶市政务服务中心大楼二层F区大冶市不动产登记中心。</p> <p>联系人：石欣    联系电话：15972539188</p> <p>附：大冶市公路管理局宗地图</p> <p style="text-align: right;">大冶市不动产登记中心 2021年8月20日</p>		
经办人意见	石欣	科室负责人意见	
分管副主任意见	核：[Signature]	单位负责人意见	[Signature] 20/8
备注			

# 宗地图

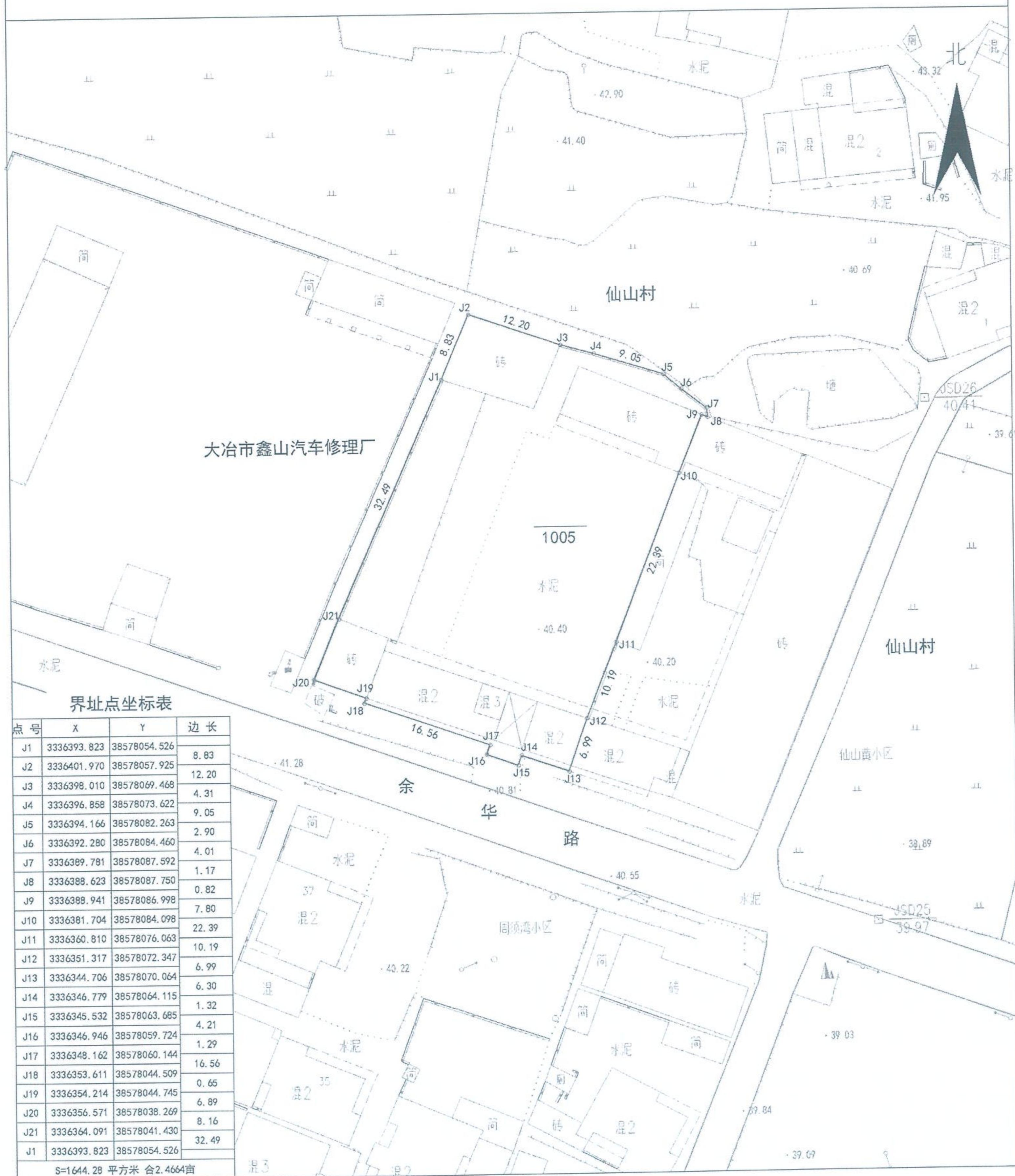
单位: m.m<sup>2</sup>

宗地编号:

土地权利人: 大冶市公路管理局

地籍图号: 3336.20-38578.00

宗地面积 : 1644.28 M<sup>2</sup>



界址点坐标表

点号	X	Y	边长
J1	3336393.823	38578054.526	8.83
J2	3336401.970	38578057.925	12.20
J3	3336398.010	38578069.468	4.31
J4	3336396.858	38578073.622	9.05
J5	3336394.166	38578082.263	2.90
J6	3336392.280	38578084.460	4.01
J7	3336389.781	38578087.592	1.17
J8	3336388.623	38578087.750	0.82
J9	3336388.941	38578086.998	7.80
J10	3336381.704	38578084.098	22.39
J11	3336360.810	38578076.063	10.19
J12	3336351.317	38578072.347	6.99
J13	3336344.706	38578070.064	6.30
J14	3336346.779	38578064.115	1.32
J15	3336345.532	38578063.685	4.21
J16	3336346.946	38578059.724	1.29
J17	3336348.162	38578060.144	16.56
J18	3336353.611	38578044.509	0.65
J19	3336354.214	38578044.745	6.89
J20	3336356.571	38578038.269	8.16
J21	3336364.091	38578041.430	32.49
J1	3336393.823	38578054.526	

S=1644.28 平方米 合2.4664亩

绘图日期: 2019年6月28日  
 审核日期: 2019年6月28日  
 1980西安坐标系

1:500

绘图员: 汪杰  
 审核员: 李卫国